

**UP-Thermostat mit Zweibege-Mengenregulierung - Chrom gebürstet**

MEM


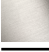




36 426 670



- Drehumstellung mit Mengenregulierung und Absperrfunktion
- Abdeckplatte 150 x 90 mm
- Skalengriff mit Sicherheitssperre bei 38°C
- Heißwasserbegrenzung, voreinstellbar

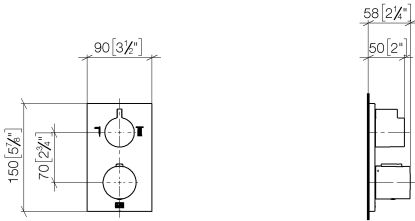
Passt zu MEM, CL.1, IMO, CYO

Passt zu: MEM, CL.1, IMO, CYO

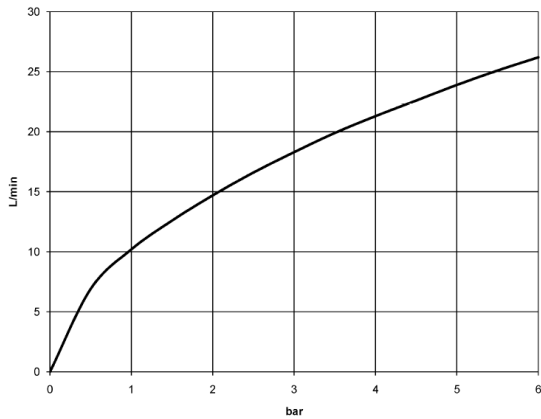
	Chrom gebürstet	36 426 670-93
	Chrom	36 426 670-00
	Platin gebürstet	36 426 670-06
	Platin	36 426 670-08
	Dark Chrome	36 426 670-19
	Light Gold gebürstet	36 426 670-27
	Messing gebürstet (23kt Gold)	36 426 670-28
	Schwarz matt	36 426 670-33
	Champagne gebürstet (22kt Gold)	36 426 670-46
	Champagne (22kt Gold)	36 426 670-47
	Dark Platinum gebürstet	36 426 670-99

36 426 670

mm [inches]



Durchflussdiagramm



Codes & Standards

DIN 4109	EN 1111	ISO 3822	Scottish Water Byelaws
UK Water Supply Regulations	Ü-Zeichen	VA-Zeichen	XP P 41-280



# UP-Thermostat mit Zweiwege-Mengenregulierung - Chrom gebürstet

MEM

36 426 670

## Zertifikate

WRAS\_1906

LGA\_19

DVGW\_DW-  
6512DN0

ACS\_20 ACC LY

LGA\_19

ETA\_20

36 426 670

**Produktversion bis 5/15/2020**

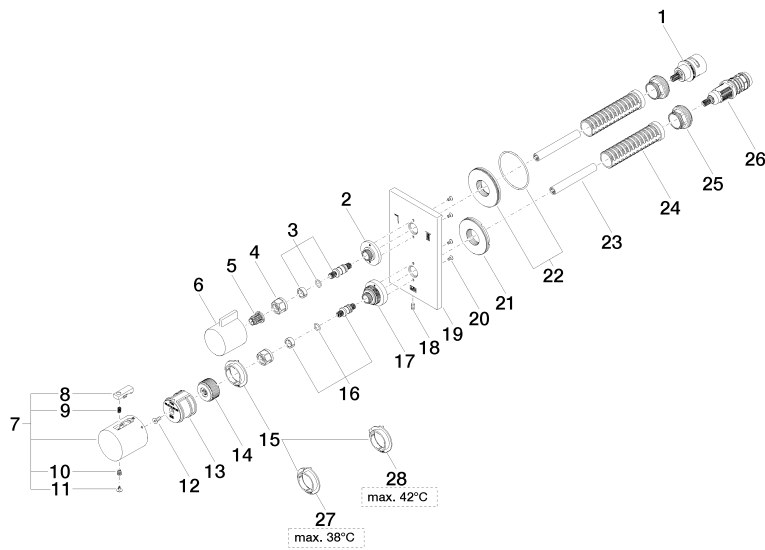
Produktversion von 5/15/2020 bis 8/24/2020

Produktversion von 8/24/2020 bis 2/1/2021

Produktversion von 2/1/2021 bis 6/30/2022

**Produktversion ab 6/30/2022**

Ersatzteile für die  
anderen  
Oberflächenvarianten  
finden Sie hier:  
Chrom





# UP-Thermostat mit Zweiwege-Mengenregulierung - Chrom gebürstet

MEM

36 426 670

## Ersatzteilstückliste

### Produktversion bis 5/15/2020

Produktversion von 5/15/2020 bis 8/24/2020

Produktversion von 8/24/2020 bis 2/1/2021

Produktversion von 2/1/2021 bis 6/30/2022

### Produktversion ab 6/30/2022

Nr.	Artikelnummer	Benennung	Verbaumenge	Lieferzeit
	90 90 03 163 00 90	Umstellung 180° Lifetime Ø 29 x 57 mm -	35	2