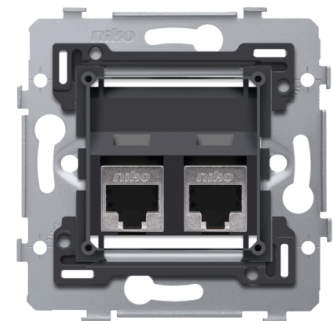


2 RJ45-Anschlüsse STP Kat. 6A, PoE++ ready, schräge Ausführung, inkl. Sockel 71 x 71 mm mit Schraubbefestigung

170-79377



Dieser Mechanismus mit 2 RJ45-Anschlusspunkten STP Kat. 6A, PoE++ ready, in schräger Ausführung, dient dazu, eine Netzwerkverbindung mit 2 Geräten für Telefonie, Ethernet-, IP-, PoE- oder Internetanwendungen herzustellen. Durch die hochwertige Qualität bietet dieses Modell darüber hinaus die Möglichkeit, die Fernsehsignale für analoge, digitale und interactive Fernsehbilder weiterzusenden. Der Mechanismus wird in Sternkonfiguration am Zentralanschlusskasten mithilfe eines Kabels desselben Leistungstyps angeschlossen. Die Schutzfolie sorgt für eine störsicherere Verbindung. Der Sockel hat die Innenabmessungen von 45 x 45 mm und Außenabmessungen von 71 x 71 mm und ist mit Schraubbefestigung ausgestattet. Um sowohl Daten als auch Strom über den Anschluss zu transportieren, ist ein PoE-Adapter erforderlich. Ein PoE-Adapter kann sowohl ein PoE-Injektor als auch ein PoE-Splitter sein. Eine Abdeckung in der gewünschten Farbe müssen separat bestellt werden.



Dieser Artikel ist durch mindestens ein Patent (oder Patent Anmeldung) geschützt. Weitere Informationen zu Patenten finden Sie auf www.niko.eu/innovation.

- der Metallsockel hält auch auf unebenen Wänden, bricht nicht und ist nicht anfällig für Spannungsrisse (kleine Risse)

Technische Daten

Dieser Mechanismus mit 2 RJ45-Anschlusspunkten STP Kat. 6A, PoE++ ready, in schräger Ausführung, dient dazu, eine Netzwerkverbindung mit 2 Geräten für Telefonie, Ethernet-, IP-, PoE- oder Internetanwendungen herzustellen. Durch die hochwertige Qualität bietet dieses Modell darüber hinaus die Möglichkeit, die Fernsehsignale für analoge, digitale und interactive Fernsehbilder weiterzusenden. Der Mechanismus wird in Sternkonfiguration am Zentralanschlusskasten mithilfe eines Kabels desselben Leistungstyps angeschlossen. Die Schutzfolie sorgt für eine störsicherere Verbindung. Der Sockel hat die Innenabmessungen von 45 x 45 mm und Außenabmessungen von 71 x 71 mm und ist mit Schraubbefestigung ausgestattet. Um sowohl Daten als auch Strom über den Anschluss zu transportieren, ist ein PoE-Adapter erforderlich. Ein PoE-Adapter kann sowohl ein PoE-Injektor als auch ein PoE-Splitter sein. Eine Abdeckung in der gewünschten Farbe müssen separat bestellt werden.

Dieser Artikel ist durch mindestens ein Patent (oder Patent Anmeldung) geschützt.
Weitere Informationen zu Patenten finden Sie auf www.niko.eu/innovation..

- Service: 4PPoE
 - PoE-Standard: IEEE 802.3BT Typ 4
 - Maximale Leistung Komponente (an PD): 72 W
 - Maximale Leistung Quelle (an PSE): 100 W
 - Spannungsbereich (an PSE): 50,0-57,0 V
 - Spannungsbereich (an PD): 42,5-57 V
 - Maximaler Strom: 680 mA
 - Paare mit Strom: 4
 - Maximaler Kabelwiderstand pro Paarsatz: 12.5 Ω
 - Energiemanagement: Drei durch Signatur übertragene Leistungsklassen oder 0,1 W durch LLDP übertragene Schritte
 - Herabsetzung der maximalen Betriebsumgebungstemperatur des Kabels: 10 °C (20 °F) mit mehr als der Hälfte der gebündelten Kabel bei I_{max}
 - Unterstützte Verkabelung: Kategorie 5
 - Unterstützte Betriebsarten: Modus A, Modus B, 4-Paar-Modus
-
- Schutzart: IP41 für die Zusammenstellung eines Mechanismus, einer Zentralplatte und einer Blende
 - die Kombination aus einem Mechanismus, einer Abdeckung und einem Rahmen hat eine Stoßfestigkeit von IK06