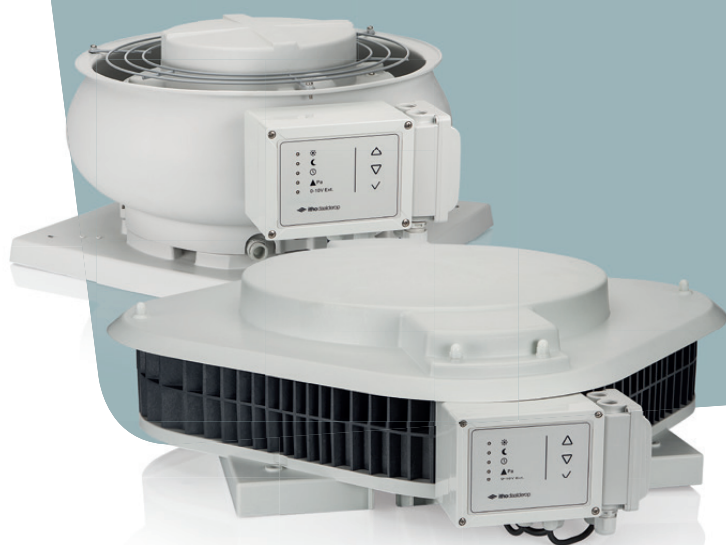


Commerciële brochure

## CAS 3 dakventilatoren

# Nieuwste generatie dakventilatoren



# CAS 3 nieuwste generatie dakventilatoren



De CAS 3 serie is de nieuwste generatie dakventilatoren voor iedere toepassing. Een range met een aantal kenmerken, wat voor een snelle installatie zorgt én zeer onderhoudsvriendelijk is. De ideale oplossing voor collectieve ventilatie in de gestapelde woningbouw en utiliteit, zoals bijvoorbeeld een bedrijfshal of kantoorpand. In dit soort panden wordt via een collectief ventilatiekanaal de ventilatielucht afgevoerd. Dit collectieve kanaal is aangesloten op de dakventilator, die ervoor zorgt dat de ventilatielucht naar buiten toe wordt afgevoerd.

## Complete range en compacte units

De CAS 3 serie is beschikbaar in zowel voetmaat 1 als voetmaat 2. Hierdoor kunnen deze dakventilatoren altijd voor een 1 op 1 vervanging van elk merk en type gebruikt worden. Door de zeer geringe bouwhoogte is het aanzicht minimaal. De CAS 3.1 heeft een capaciteit van 1625 m<sup>3</sup>/h bij 100 Pa. en de CAS 3.2 een capaciteit van 3570 m<sup>3</sup>/h bij 100 Pa. Beiden zijn in meerdere varianten beschikbaar. De units zijn verkrijgbaar in 230V of 400V uitvoering. Per aansluitspanning zijn er 2 types beschikbaar:

**Type S:** Standaard uitvoering geschikt om in te stellen op toerental

**Type T0:** Uitgebreide versie met een onderdrukregeling en een ingebouwde klokfunctie

## Betrouwbaar en onderhoudsvriendelijk

De motor van de CAS 3 dakventilator is voorzien van de laatste EC-gelijkstroom motortechniek van ebm-papst. Hiermee is de basis van een energiezuinige dakventilator gelegd. Daarnaast heeft de dakventilator geen losse printplaten onder de kap zitten en is de powerprint in de motor geïntegreerd. De stuurprint, voeding en alle aansluitingen zitten in de werkschakelaar voor directe bereikbaarheid. Hiermee is de dakventilator onderhoudsvriendelijk en gemakkelijk te benaderen. Tevens is er door de toepassing van de radiaalwaaier met achterovergebogen schoepen minder onderhoud nodig. Deze efficiënte aerodynamische waaier is minder gevoelig voor vervuiling.

## Snelle installatie

De CAS 3 kenmerkt zich door zijn lichte gewicht en compactheid waardoor installatie door slechts één persoon gedaan kan worden. De dakventilatoren variëren in gewicht tussen de 7 en 19 kilogram. Daarnaast hoeft bij de installatie de deksel niet open, want de unit kan van buitenaf ingeregeld worden. Dit zorgt voor een snelle installatie.

# CAS 3 dakventilatoren



CAS 3.1

## CAS 3.1

- Compacte units
- Onderhoudsvriendelijk
- Snelle installatie
- Betrouwbaar
- Lichtgewicht
- Past op elke voetmaat 1

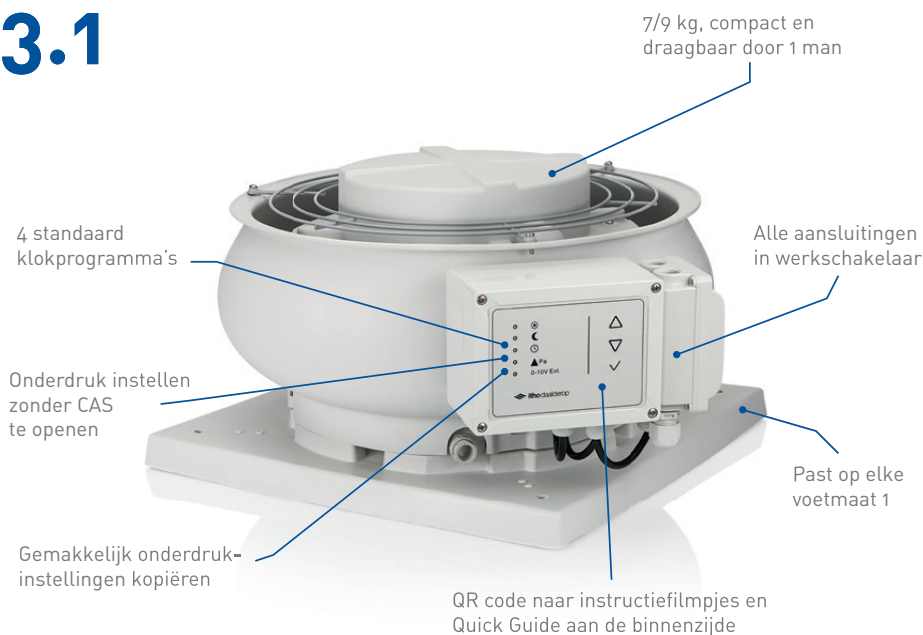


CAS 3.2

## CAS 3.2

- Compacte units
- Onderhoudsvriendelijk
- Snelle installatie
- Betrouwbaar
- Lichtgewicht
- Past op elke voetmaat 2

# CAS 3.1



Behuizing CAS 3.1: verticaal uitblazend

## Past op elke voetmaat

Door de vernieuwde aansluitmogelijkheden en motor kunnen deze dakventilatoren altijd voor een 1 op 1 vervanging van elk merk of type worden toegepast.

## Snelle installatie

Voor het installeren en inregelen van de

dakventilator bevindt alles zich aan de buitenzijde. Dit maakt het installeren en onderhouden zeer gemakkelijk. Alle aansluitingen zitten in de werkschakelaar. Het inregelen van de onderdruk, het instellen van de standaard klokprogramma's en het kopiëren van onderdrukinstelling gebeurt allemaal aan de buitenkant van de dakventilator.

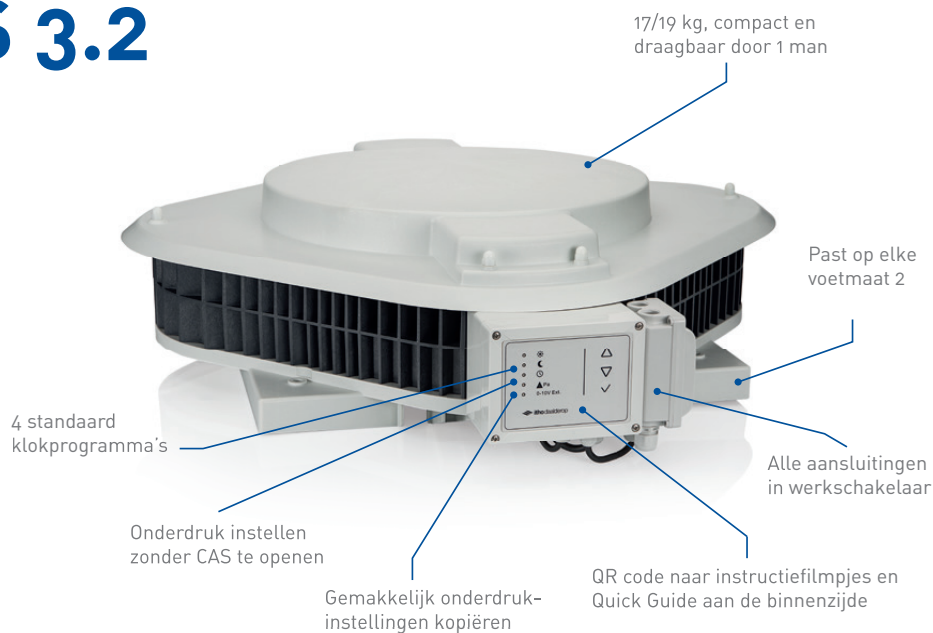
### 4 standaard klokprogramma's (klokprogramma staat standaard uit)

Klokprogramma 1: hoogstandtijden	07:00-09:00 uur	12:00-14:00 uur	17:00-20:00 uur
Klokprogramma 2: hoogstandtijden	06:30-09:00 uur	11:30-14:00 uur	16:30-20:00 uur
Klokprogramma 3: hoogstandtijden	07:00-20:00 uur		
Klokprogramma 4: hoogstandtijden	06:30-21:30 uur		

### Regelingsmogelijkheden CAS 3.1 S en CAS 3.2 S

- Minimum en maximum toerentalbegrenzing door middel van potmeters
- Aansluiting voor externe dag-nacht klokregeling. Instelbaar met twee potmeters.

# CAS 3.2



Behuizing CAS 3.2: horizontaal uitblazend

## Compacte units

Het gewicht van de dakventilatoren varieert tussen de 7 en 19 kg. De dakventilator kan door dit gewicht door één persoon worden geïnstalleerd.

## Minimale bouwhoogte

Beide units hebben een zeer geringe bouwhoogte

waardoor ze al snel aan het zicht vanaf de straat zijn onttrokken.

## Betrouwbaar

Met de ebm-papst motor is de CAS voorzien van de betrouwbaarste motor uit de markt.

## Regelingsmogelijkheden CAS 3.1 TO en CAS 3.2 TO

- Makkelijke toetsbediening bediening met LED-terugkoppeling na activering.
- Onderdrukregeling, hoog en laag instelbaar. Default actief op 100Pa.
- Tijdsregelingen met aanpasbare kloktijden om vier standaard klokprogramma's te selecteren. Default gedeactiveerd.
- Toerentalregeling met instelbare onder- en bovengrens (onderdrukregeling inactief).
- USB-servicetool-aansluiting voor uitgebreide instel-, service- en uitleesmogelijkheden.









# Artikeloverzicht CAS dakventilatoren

De range dakventilatoren bestaat in totaal uit 12 types. Hieronder zijn de types, accessoires en benodigdheden weergegeven.

Artikelnr.	Type	Omschrijving	Voetmaat	Capaciteit
03-00409	CAS 3.1 S	Dakventilator CAS 3.1 S, 230V	1	1625 m3/h
03-00410	CAS 3.1 TO	Dakventilator CAS 3.1 TO, 230V	1	1625 m3/h
03-00411	CAS 3.2 S	Dakventilator CAS 3.2 S, 230V	2	3570 m3/h
03-00412	CAS 3.2 TO	Dakventilator CAS 3.2 TO, 230V	2	3570 m3/h
03-00461	CAS 3.1 S 400V	Dakventilator CAS 3.1 S, 400V	1	1625 m3/h
03-00462	CAS 3.1 TO 400V	Dakventilator CAS 3.1 TO, 400V	1	1625 m3/h
03-00465	CAS 3.2 S 400V	Dakventilator CAS 3.2 S, 400V	2	3570 m3/h
03-00466	CAS 3.2 TO 400V	Dakventilator CAS 3.2 TO, 400V	2	3570 m3/h

## Accessoires

Artikelnr.	Type	Omschrijving	Opmerkingen
540-3031	DGD 1	Geluidemper voetmaat 1	
540-3032	DGD 2	Geluidemper voetmaat 2	
362-0020	DMP 430	Polyester dakopstand voetmaat 1	
362-0030	DMP 526	Polyester dakopstand voetmaat 2	
540-3050A	KD1A	Terugslagklep voor CAS voetmaat 1	
540-3060A	KD2A	Terugslagklep voor CAS voetmaat 2	
523-0010	OF-VM2	Overgangsframe CAS VM2 voetmaat 1 naar voetmaat 2	

# CAS Optima, hét vraaggestuurde ventilatiesysteem voor de gestapelde bouw

CAS Optima is hét vraaggestuurde ventilatiesysteem voor renovatie in hoogbouwcomplexen. Hiermee kunt u zeer eenvoudig labelstappen maken bij shuntkanalen, natuurlijke ventilatie of vervanging van (eventueel drukgestuurde) ventielen. CAS Optima bestaat uit CO<sub>2</sub>-gestuurde kleppen in de woning. CAS Optima kan worden toegepast in combinatie met zowel de CAS 3.1 als de 3.2 TO.

## Vlak op de muur geplaatst

De nieuwe motorgestuurde kleppen hebben een moderne uitstraling en zijn eenvoudig schoon te houden. Het belangrijkste is dat de motorgestuurde klep vlak op de muur wordt geplaatst. Hierdoor kan een brandklep eenvoudig worden toegepast, zonder extra opbouw.

## Grotendeels draadloos en ingebouwde RV-sensor

De motorgestuurde regelklep zelf heeft een 230V voeding nodig, maar communiceert draadloos met de bijgeleverde CO<sub>2</sub>-sensoren (230V) die geplaatst worden in de woon- en/of slaapkamer. De motorgestuurde regelklep is tevens voorzien van een ingebouwde RV-sensor, waardoor het systeem direct reageert op snelle stijging van de relatieve vochtigheid. Bijvoorbeeld in de keuken en/of badkamer.

## Automatische inregeling

De motorgestuurde regelklep is verder voorzien van een ingebouwde drukregelaar, waardoor het systeem zichzelf inregelt. Het gewenste debiet is spanningsloos instelbaar op de motorgestuurde regelklep.

## Lager geluidsniveau en meer energiebesparing

Naast de motorgestuurde klep is er ook een instelbaar ventiel voor het toilet en/of wasruimte met hetzelfde uiterlijk als de motorgestuurde regelklep beschikbaar, die het systeem compleet maakt. Dit instelbare ventiel zorgt ervoor dat het gehele systeem op een veel lagere druk kan functioneren. Hierdoor zijn het geluidsniveau in de woning én het energieverbruik nog lager en heeft eventuele schachtlekage minder nadelige gevolgen.



CAS Optima<sup>2</sup> set en CAS Optima<sup>2</sup> Plus set

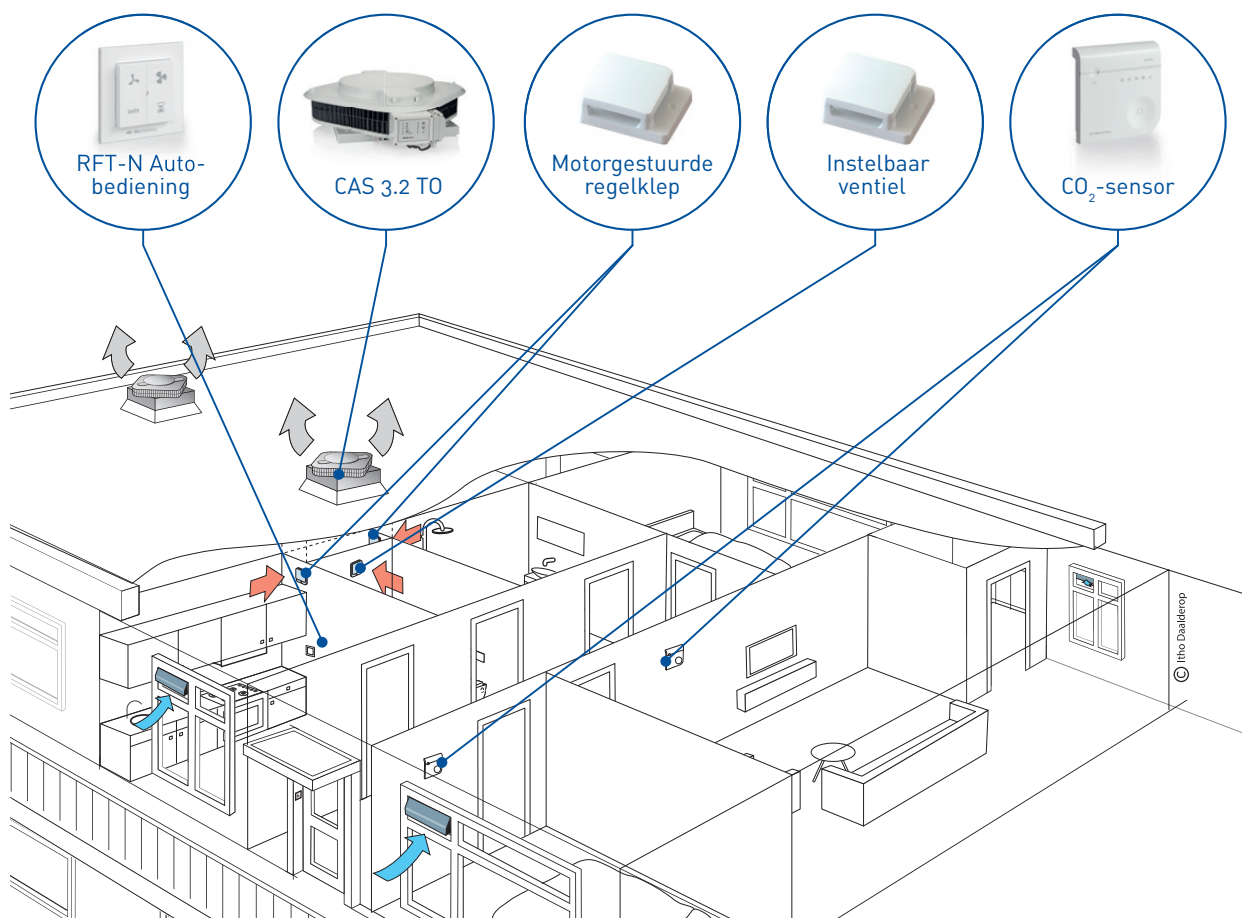
### CAS Optima<sup>2</sup>-sets

Itho Daalderop heeft 2 CAS Optima<sup>2</sup>-sets. Dit zijn samengestelde sets voor veelvoorkomende praktijksituaties. Uiteraard zijn de componenten ook afzonderlijk verkrijgbaar.

CAS Optima<sup>2</sup> set (2 x CO<sub>2</sub>-sensor,  
1 x motorgestuurde klep)

CAS Optima<sup>2</sup> Plus set (2 x CO<sub>2</sub>-sensor  
2 x motorgestuurde klep, 1 x instelbaar ventiel)





CAS 3.2 TO samen met CAS Optima

### Labelstappen maken in de hoogbouw

CAS Optima wordt zeer goed gewaardeerd wanneer er labelstappen gemaakt moeten worden. Afhankelijk van de toepassing ligt de  $F_{ctrl}$  tussen de 0,56 en 0,59. Hierdoor, in combinatie met de scherpe prijsstelling, biedt CAS Optima<sup>2</sup>

een eenvoudige en snelle oplossing om in de gestapelde bouw een gezond, comfortabel en energiezuinig binnenklimaat te creëren. Uiteraard dient dit systeem gecombineerd te worden met zelfregelende raamroosters.

### Artikeloverzicht CAS Optima

Artikelnr.	Zoeknaam	Omschrijving
03-00652	CAS Optima <sup>2</sup> -set	2 x CO <sub>2</sub> -sensor, 1 motorgestuurde regelklep
03-00653	CAS Optima <sup>2</sup> Plus set	2 CO <sub>2</sub> -sensoren met bediening 230V, 2 motorgestuurde regelkleppen met RV-sensor 230V en 1 handmatig instelbaar ventiel
05-00794	CAS Optima klep 230V	CAS Optima motorgestuurde regelklep met geïntegreerde RV-sensor, 230V
05-00795	CAS Optima ventiel	CAS Optima ventiel, handmatig instelbaar

# Een comfortabel, gezond én energiezuinig binnenklimaat

**Een comfortabel, gezond én energiezuinig binnenklimaat is voor veel Nederlanders helaas geen vanzelfsprekendheid. Itho Daalderop brengt hier graag verandering in en heeft alles in huis voor het optimale binnenklimaat: een aangename temperatuur, voldoende warm water en gezonde binnenlucht.**

## **Duurzame verwarming, het hart van uw comfort**

Wilt u in één keer of in stappen naar een energiezuinig en duurzaam huis? Dat kan met onze hoogwaardige warmtepompen.

In oudere, minder goed geïsoleerde woningen is stap voor stap verduurzamen vaak een goede keus. In dit geval bespaart u met een hybride warmtepomp als Vincent of Amber al direct fors op uw gasverbruik. In het voor- en naseizoen waarin de meeste verwarmingsdagen zitten, wordt de woning zelfstandig door de warmtepomp verwarmd en springt de cv-ketel alleen bij als het echt koud is. Ook zorgt de cv-ketel voor het warme tapwater.

Wanneer u nu of op termijn van hybride naar all electric wilt overstappen, is het belangrijk dat een warmtepomp over voldoende vermogen beschikt. Onze warmtepompen zijn verkrijgbaar in vermogens van 4,5 kW t/m 13 kW en kunnen volledig elektrisch verwarmen, koelen en warm tapwater maken. Als u een nieuwe woning bouwt of wanneer u alleen de best presterende warmtepomp in uw woning wilt, kies dan voor onze grondgebonden warmtepomp WPU die geheel op basis van bodemenergie uw huis verwarmt en koelt. Dit is de best presterende én meest verkochte bodemenergie warmtepomp van Nederland!

## **Nooit meer wachten op warm water**

Bent u het beu om te wachten op warm water in uw keuken? Neem dan een Close-in keukenboiler. Op deze manier ontziet u uw cv-ketel of het voorraadvat van uw warmtepomp en kunt u flink besparen op water en energie. Heeft uw woning een elektrische boiler en wilt u uw tapwater voor badkamer- en

keukengebruik duurzamer verwarmen? Dan is een Smartboiler of een Green Energy Smartboiler® wellicht iets voor u. Deze slimme boilers passen het verwarmen van het water automatisch aan op het verbruikspatroon.

## **Goede ventilatie betekent gezonde lucht en energie besparen**

Ventilatie is een essentieel onderdeel van het binnenklimaat en wordt vaak vergeten of onderschat. Dit terwijl het een belangrijke voorwaarde is voor een comfortabel, gezond en energiezuinig binnenklimaat. Zeker bij steeds beter geïsoleerde woningen. Vochtige ruimtes zijn niet alleen ongezond, maar kosten ook meer energie om te verwarmen dan niet vochtige ruimtes.

Voor bestaande woningen is de CVE-S ECO met geïntegreerde vochtsensor een veel toegepaste oplossing. Naar wens is deze mechanische ventilatiebox uit te breiden met CO<sub>2</sub>-sensoren voor ventilatie naar behoefte.

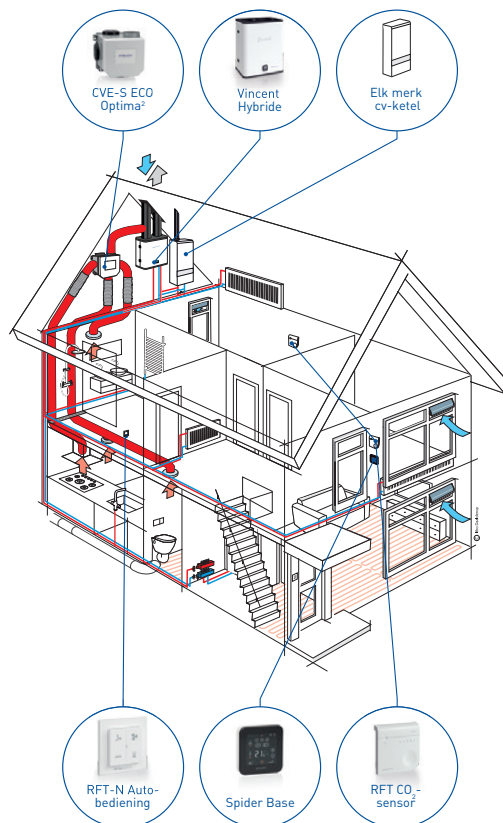
Voor woningen die gerenoveerd worden en nieuwbouwwoningen is een warmteterugwinunit zoals de HRU de beste keuze. De HRU gebruikt de warmte uit de afgevoerde lucht om de toegevoerde lucht te verwarmen. Dit is niet alleen zeer energiezuinig, maar ook uiterst comfortabel.

Ventileren wordt nog makkelijker door sensoren of zonering toe te passen. Belangrijkste doel hiervan is ventileren op het juiste moment, in de juiste hoeveelheid en op de juiste plek in de woning.

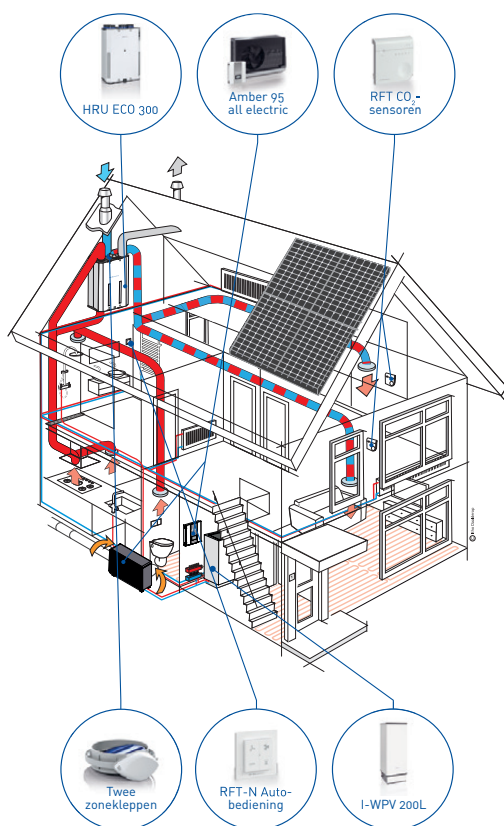
**Itho Daalderop: alles in huis voor een duurzaam thuis**

# Onze duurzame oplossingen

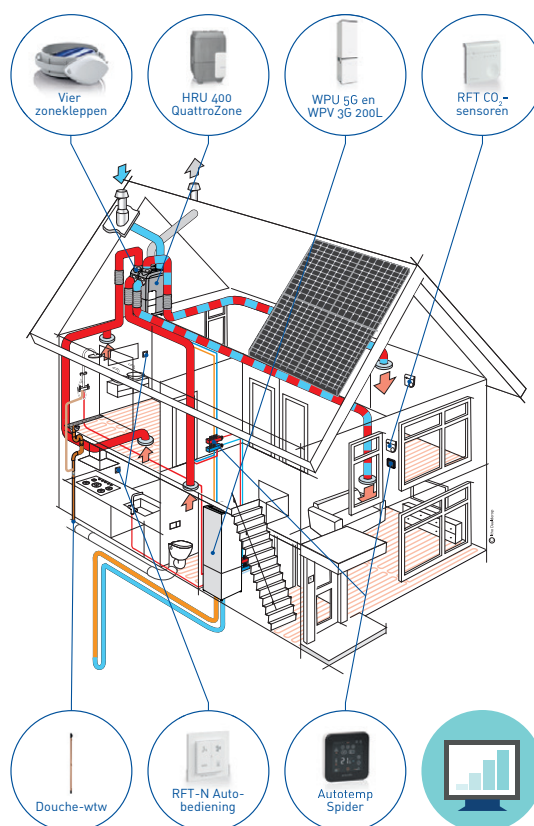
Of u nu in één keer uw huis naar het allerhoogste energielabel wilt krijgen of in stapjes, Itho Daalderop heeft alles in huis voor een energiezuinig, comfortabel en gezond binnenklimaat. Uw installateur of energieadviseur kan verschillende opties voor u uitrekenen. Denk bijvoorbeeld aan de benodigde systemen, maar ook aan eventuele noodzakelijke aanpassingen aan uw woning. Vergeet niet om naar de actuele subsidies te vragen! Wij wensen u veel succes met het verduurzamen van uw woning!



Woning met hybride verwarming (cv-ketel met warmtepomp Vincent Hybride) en mechanische ventilatie (CVE).



Woning met all-electric verwarming op basis van een lucht/water-warmtepomp (Amber), voorraadvat (I-WPV) en ventilatie (HRU) met warmteterugwinning (2 zones). Amber kan desgewenst ook koelen.



Woning met all-electric verwarming op basis van een water/water-warmtepomp (WPU) met standaard mogelijkheid tot koelen, een voorraadvat (WPV) en ventilatie (HRU) met warmteterugwinning (4 zones).



# Onze uitdaging: een comfortabel, gezond én energiezuinig binnenklimaat

Itho Daalderop streeft ernaar om mensen plezieriger te laten wonen, werken en leven met een assortiment dat bestaat uit verwarmings-, tapwater-, ventilatie- en regeltechniekoplossingen. Met deze innovatieve producten en systemen zorgen we voor een comfortabel, gezond en energiezuinig binnenklimaat. Wij maken energieneutraal wonen - volgens de klimaateisen van morgen - vandaag al mogelijk. De ogenschijnlijke tegenstrijdigheid tussen een comfortabel, gezond en energiezuinig binnenklimaat fascineert ons. De combinatie is onze uitdaging. Climate for life.

## Verkooppunten

Itho Daalderop heeft een landelijk netwerk van verkooppunten. Zij zijn specialisten op het gebied van Itho Daalderop-producten en hebben jarenlange ervaring met ons assortiment en diensten, kunnen u voorzien van goede adviezen bij uw wensen en woonsituatie en installeren en onderhouden onze producten voor u. Kijk op [www.ithodaalderop.nl](http://www.ithodaalderop.nl) voor een verkoop- of servicepunt bij u in de buurt.

Registreer uw product en ontvang 5 jaar garantie.



## Itho Daalderop

Admiraal de Ruyterstraat 2

3115 HB Schiedam

E [info@ithodaalderop.nl](mailto:info@ithodaalderop.nl)

I [www.ithodaalderop.nl](http://www.ithodaalderop.nl)



Website



Verkooppunten



Garantievoorwaarden