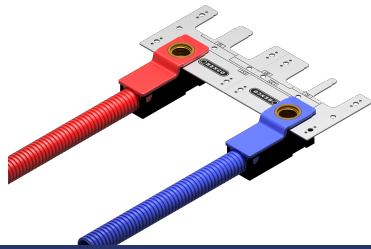


WBS-1604-RO: Wall box 1x rood 1/2"Fx16mm schroef



Commerciële informatie

Wall box

- Hoogwaardige kunststof corrosiebestendige inbouwdoos.
- Doos in neutrale kleur geleverd met een blauw en rood deksel.
- Geringe afmetingen voor makkelijk inslijpen (95x33x40mm).
- Ook makkelijk te combineren met gipswanden op staalprofiel.
- Homogene sluiting voor inbouw in metsel of bezettingswerk.
- Voorzien van een ril die mantelbuis vasthoudt en zorgen voor de aansluiting aan de leiding.
- De inbouwdoos kan snel en eenvoudig geopend worden.
- De leiding en de aansluitkoppeling zijn gemakkelijk bereikbaar zonder wandbeschadiging.
- Zijn geschikt voor verwarmings- en sanitaire toepassingen.
- Corrosiebestendige, voor geperforeerde stalen montage beugel.
- As-afstanden van 40, 50, 80, 120 en 153 mm aangeduid op de montagebeugel gereed voor alle gangbare H-blokken en sanitaire kranen.
- Praktische montagegat als accessoire verkrijgbaar voor holle gipswanden of vloer uitvulling.
- Leverbaar in 16 en 20 mm persaansluiting en 16 mm schroefaansluiting.

SCIP nummer f1f25752-8113-4c3d-a456-64095230cace

Certificaten

KIWA, KOMO, ATG, ÖN EN 21003-2/-3, ÖVGW Wasser, ETA, WRAS, GOST-R, PZH, ITC, TSU, EMI

Toepassingen

Drinkwater, Verwarming, Koeling, Sanitair

Oplossingen

Gebouwinstallaties, Industrie, Infra, Scheepsbouw

Technische kenmerken

Materiaal behuizing	Messing	Mediumtemperatuur (continu)	-10 70 Graden Celsius
Oppervlaktebescherming	Onbehandeld	Max. werkdruk bij 20°C	10 bar
Vorm	Haaks		
Draadmaat	1/2"		
Systeemgebonden	✓		
Nom. diameter aansluiting 1	DN 12		
Aansluiting	Persmof		
Contourcode	TH		
KIWA-keur	✓		

Gerelateerde producten