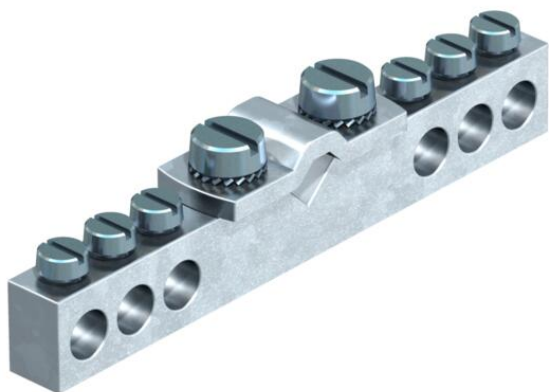


Technisch specificatieblad

Potentiaalvereffeningsrail voor badkamer

Artikelnummer: 5015553



- Contactstrip van messing, vernikkeld
- Schroeven en klembeugel van staal, galvanisch verzinkt

Aansluitmogelijkheden:

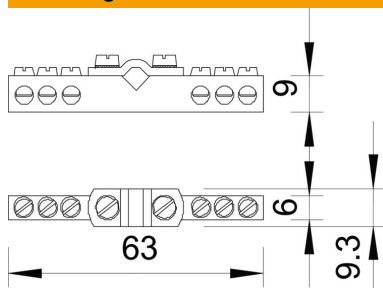
- 6 kabels 1,5-10 mm²
- 1 kabel 6-16 mm²

CuZn
37 Messing

Stamgegevens

Artikelnummer	5015553
Type	1804
Omschrijving 1	Potentiaalvereffeningsrail
Omschrijving 2	voor badkamer
Fabrikant	OBO
Dimensie	409
Materiaal	messing
Kleinste verkoop-eenheid	5
Eenheid van hoeveelheid	Stuk
Gewicht	2,963 kg
Eenheid gewicht	kg/100 st.
CO ₂ -voetafdruk (GWP) van wieg tot poort	0,0917 kg CO ₂ e / 1 Stuk

Afmetingen



Lengte	63 mm
Breedte	9,3 mm
Hoogte	9 mm

Technisch specificatieblad

Potentiaalvereffeningsrail voor badkamer

Artikelnummer: 5015553



Technische gegevens

Aantal aansluitingen platte geleider tot 30 mm	0
Aantal aansluitingen platte geleider tot 40 mm	0
Aantal aansluiting geleider tot 16 mm ² star	1
Aantal aansluiting geleider tot 25 mm ² star	0
Aantal aansluiting geleider tot 6 mm ² star	6
Aantal aansluiting geleider tot 95 mm ² star	0
Aantal aansluitingen ronde geleider 10 mm	0
Aantal aansluitingen ronde geleider 8 mm	0
Aantal aansluiting ronde geleider 8-10 mm	0
Aantal aansluitingen ronde geleider totaal	7
Uitvoering	zonder afdekkap
Uitvoering	Opbouw fix
Isolator	nee
Oppervlak van de klem	galvanisch verzinkt
Oppervlak van de contactrail	vernikkeld
Materiaal van de klem	Staal
Materiaal van de contactrail	messing