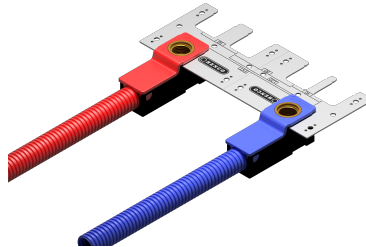


WBS-1604: Wall Box 2 paare bl/ro 1/2"fx16mm schraube



Kommerzielle Informationen

Wall box

- Korrosionsfestes Einbaugehäuse aus hochwertigem Kunststoff.
- Gehäuse in neutraler Farbe; mit blauer bzw. roter Abdeckung.
- Kleine Abmessungen erleichtern das Einschleifen (95x33x40 mm).
- Auch problemlos mit Trockenbauwänden zu kombinieren.
- Homogener Abschluss im Hinblick auf den Einbau in Mauer- oder Putzarbeiten.
- Ausgerüstet mit einer Rille, die das Ummantelungsrohr festhält und den Leitungsanschluss ermöglicht.
- Einbaugehäuse ist schnell und leicht zu öffnen.
- Leitung und Anschlussfitting sind gut erreichbar (keine Wandbeschädigung).
- Geeignet für Heizungs- und Sanitäranlagen.
- Korrosionsfest, geeignet für perforierte Montagebügel aus Stahl.
- Achsabstand (40, 50, 80, 120 bzw. 153 mm) ist auf Montagebügel eingraviert; sofort anwendbar mit allen gängigen H-Blöcken und Wasserhähnen.
- Praktische Montageleiste als Hilfsmittel bei hohlen Gipswänden bzw. Estrichen erhältlich.
- Erhältlich als 16 und 20 mm-Pressfitting und als 16 mm Schraubfitting en plâtre ou chapes.

Zertifikate

KIWA, KOMO, ATG, ÖN EN 21003-2/-3, ÖVGW Wasser, ETA, WRAS, GOST-R, PZH, ITC, TSU, EMI

Anwendungen

Trinkwasser, Heizung, Kühlung, Sanitär


Lösungen

Gebäudeinstallation, Industrie, Tiefbau, Schiffbau

Technische Eigenschaften

Werkstoff des Gehäuses	Messing	Mediumtemperatur (Dauerbetrieb)	-10 70 Grad Celsius
Oberflächenschutz	unbehandelt	Max. Arbeitsdruck bei 20 °C	10 Bar
Form	gerade		
Gewindemaß	1/2 Zoll		
Systemgebunden	✓		
Anschluss	Pressmuffe		
KIWA-Prüfsiegel	✓		

Verwandte Produkte

Produktcode	GTIN	Beschreibung	Bild
BE16	05414764346406	Henco Pressbacken (universal) BE/TH-Profil 16x2	

PLUG04-R80 05414764346406 Afdrukplug 1/2" -80mm Rood

