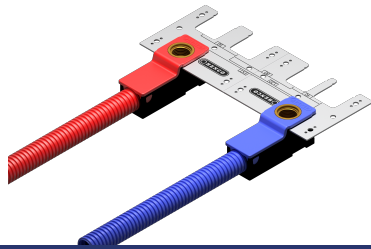


WBP-1604-RO: Wall box 1x rood 1/2"Fx16mm pers



Commerciële informatie

Wall box

- Hoogwaardige kunststof corrosiebestendige inbouwdoos.
- Doos in neutrale kleur geleverd met een blauw en rood deksel.
- Geringe afmetingen voor makkelijk inslijpen (95x33x40mm).
- Ook makkelijk te combineren met gipswanden op staalprofiel.
- Homogene sluiting voor inbouw in metsel of bezettingswerk.
- Voorzien van een ril die mantelbuis vasthoudt en zorgen voor de aansluiting aan de leiding.
- De inbouwdoos kan snel en eenvoudig geopend worden.
- De leiding en de aansluitkoppeling zijn gemakkelijk bereikbaar zonder wandbeschadiging.
- Zijn geschikt voor verwarmings- en sanitaire toepassingen.
- Corrosiebestendige, voor geperforeerde stalen montage beugel.
- As-afstanden van 40, 50, 80, 120 en 153 mm aangeduid op de montagebeugel gereed voor alle gangbare H-blokken en sanitaire kranen.
- Praktische montagegat als accessoire verkrijgbaar voor holle gipswanden of vloer uitvulling.
- Leverbaar in 16 en 20 mm persaansluiting en 16 mm schroefaansluiting.

SCIP nummer 76b9967f-1291-42af-8993-58d27dd9e2d9

Insteekdiepte 1 (es1) 25,0 Millimeter

Certificaten

ATG, DVGW Wasser, ETA, KIWA, ÖVGW Wasser, WRAS, KOMO, STF, ÖN EN 21003-2/-3, GOST-R, ITC, TSU, QB (CSTBat), AFNOR, ACS, PZH, DNV-GL, Sans 21003, Kontrol Biro, EMI

Toepassingen

Drinkwater, Verwarming, Perslucht, Koeling, Sanitair

Oplossingen

Gebouwinstallaties, Industrie, Infra, Scheepsbouw

Technische kenmerken

Materiaal behuizing	Messing	Mediumtemperatuur (continu)	-10 70 Graden Celsius
Materiaal behuizing	Messing	Max. werkdruk bij 20°C	16 bar
Oppervlaktebescherming	Onbehandeld		
Vorm	Haaks		
Draadmaat	1/2"		
Systeemgebonden	✓		
Nom. diameter aansluiting 1	DN 12		
Nom. diameter aansluiting 2	1/2" (15)		
Aansluiting	Persmof		
Draadmaat kraanaansluiting	1/2"		
Contourcode	TH		
DVGW-keur voor gas	✗		
DVGW-keur voor water	✓		
Voldoet aan NF 545	✗		
KIWA-keur	✓		
Gastec QA	✗		
KOMO-keur	✓		
Type goedkeuring volgens BBR / EKS	✗		

Gerelateerde producten