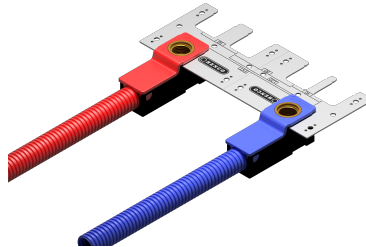


## WBP-1604-RO: Wall box 1x rouge 1/2"Fx16mm press



### Informations commerciales

#### Wall box

- Boîte d'encastrement de haute qualité en matière plastique résistante à la corrosion.
- Boîte en couleur neutre, livrée avec un couvercle bleu et rouge.
- Dimensions réduites pour facile insertion (95x33x40 mm).
- Facile aussi à combiner avec des cloisons en plâtre sur profilé en acier.
- Fermeture homogène pour encastrement en maçonnerie ou crépi.
- Muni d'un sillon qui serre bien la gaine de protection et assure la connexion à la conduite
- La boîte d'encastrement peut être ouverte de manière rapide et simple.
- La conduite et le raccordement sont facilement accessibles sans détérioration de la paroi.
- Adéquate pour les applications sanitaires et de chauffage.
- Support de montage résistant à la corrosion, en acier déjà perforé.
- Distances entre essieux de 40, 50, 80, 120 et 153 mm indiquées sur le support de montage.
- Prête pour tous les blocs H et robinets sanitaires courants.
- Latte de montage pratique comme accessoire disponible pour les cloisons creuses.

#### Certificats

ATG, DVGW Wasser, ETA, KIWA, ÖVGW Wasser, WRAS, KOMO, STF, ÖN EN 21003-2/-3, GOST-R, ITC, TSU, QB (CSTBat), AFNOR, ACS, PZH, DNV-GL, Sans 21003, Kontrol Biro, EMI

#### Applications

Eau potable, Chauffage, Air comprimé, refroidissement, Sanitaire

#### Solutions

Installations de bâtiments, Industrie, Infra, Construction navale

## Caractéristiques techniques

Matériau du boîtier	Laiton	Température moyenne (fonctionnement continu)	-10 70 degrés Celsius
Matériau du boîtier	Laiton	Pression de service maximale à 20 °C	16 bar
Traitement de surface	Non traité		
Forme	À angle droit		
Dimension du filetage	1/2 pouce		
Lié au système	✓		
Diamètre nominal raccordement 1	DN 12		
Diamètre nominal raccordement 2	1/2 pouce (15)		
Raccordement	Manchon comprimé		
Taille du filetage pour la connexion au robinet	1/2 pouce		
Code profil	TH		
Label de qualité DVGW pour le gaz	✗		
Label de qualité DVGW pour l'eau	✓		
Compliant with NF 545	✗		
Label de contrôle KIWA	✓		
Équipements au gaz QA	✗		
Label de contrôle KOMO	✓		
Homologation selon BBR/EKS	✗		

## Produits liés