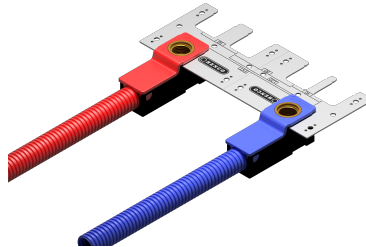


## WBP-1604-RO: Wall box 1x rot 1/2"Fx16mm press



### Kommerzielle Informationen

#### Wall box

- Korrosionsfestes Einbaugehäuse aus hochwertigem Kunststoff.
- Gehäuse in neutraler Farbe; mit blauer bzw. roter Abdeckung.
- Kleine Abmessungen erleichtern das Einschleifen (95x33x40 mm).
- Auch problemlos mit Trockenbauwänden zu kombinieren.
- Homogener Abschluss im Hinblick auf den Einbau in Mauer- oder Putzarbeiten.
- Ausgerüstet mit einer Rille, die das Ummantelungsrohr festhält und den Leitungsanschluss ermöglicht.
- Einbaugehäuse ist schnell und leicht zu öffnen.
- Leitung und Anschlussfitting sind gut erreichbar (keine Wandbeschädigung).
- Geeignet für Heizungs- und Sanitäranlagen.
- Korrosionsfest, geeignet für perforierte Montagebügel aus Stahl.
- Achsabstand (40, 50, 80, 120 bzw. 153 mm) ist auf Montagebügel eingraviert; sofort anwendbar mit allen gängigen H-Blöcken und Wasserhähnen.
- Praktische Montageleiste als Hilfsmittel bei hohlen Gipswänden bzw. Estrichen erhältlich.
- Erhältlich als 16 und 20 mm-Pressfitting und als 16 mm Schraubfitting en plâtre ou chapes.

#### Zertifikate

ATG, DVGW Wasser, ETA, KIWA, ÖVGW Wasser, WRAS, KOMO, STF, ÖN EN 21003-2/-3, GOST-R, ITC, TSU, QB (CSTBat), AFNOR, ACS, PZH, DNV-GL, Sans 21003, Kontrol Biro, EMI

#### Anwendungen

Trinkwasser, Heizung, Druckluft, Kühlung, Sanitär

#### Lösungen

Gebäudeinstallation, Industrie, Tiefbau, Schiffbau

## Technische Eigenschaften

Werkstoff des Gehäuses	Messing	Mediumtemperatur (Dauerbetrieb)	-10 70 Grad Celsius
Werkstoff des Gehäuses	Messing	Max. Arbeitsdruck bei 20 °C	16 Bar
Oberflächenschutz	unbehandelt		
Form	rechtwinklig		
Gewindemaß	1/2 Zoll		
Systemgebunden	✓		
Nenndurchmesser Anschluss 1	DN 12		
Nenndurchmesser Anschluss 2	1/2 Zoll (15)		
Anschluss	Pressmuffe		
Gewindemaß Armatur	1/2 Zoll		
Konturcode	TH		
DVGW-Siegel für Gas	✗		
DVGW-Siegel für Wasser	✓		
Konform NF 545	✗		
KIWA-Prüfsiegel	✓		
Gastec QA Prüfung	✗		
KOMO-Prüfsiegel	✓		
Typenzulassung nach BBR/EKS	✗		

## Verwandte Produkte