








36 427 845



- Drehumstellung mit Mengenregulierung und Absperrfunktion
- Abdeckplatte 150 x 90 mm
- Skalengriff mit Sicherheitssperre bei 38°C
- Heißwasserbegrenzung, voreinstellbar

Passt zu LISSÉ

Passt zu LISSÉ

	Schwarz matt	36 427 845-33
	Chrom	36 427 845-00
	Platin gebürstet	36 427 845-06
	Dark Chrome	36 427 845-19
	Light Gold gebürstet	36 427 845-27
	Chrom gebürstet	36 427 845-93
	Dark Platinum gebürstet	36 427 845-99

Benötigtes Zubehör



- UP-Thermostat -** 35 427 970 90
- Max. Einbautiefe 136 mm
 - Min. Einbautiefe 80 mm

Benötigtes Zubehör



- UP-Thermostat mit Vorabspernung** 35 428 970 90
- Max. Einbautiefe 136 mm
 - Min. Einbautiefe 80 mm

Empfohlenes Zubehör



- xGRID Befestigungssatz für die Integration in den Trockenbau -** 12 340 970 90

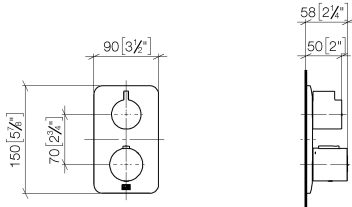
Benötigtes Zubehör



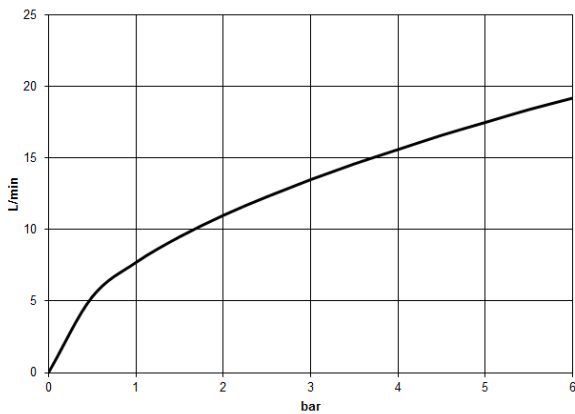
- xGRID Montageschiene 555 mm -** 12 360 970 90

36 427 845

mm [inches]



Durchflussdiagramm



Codes & Standards

DIN 4109

EN 1111

ISO 3822

Scottish Water
Byelaws

UK Water Supply
Regulations

Ü-Zeichen



LISSÉ UP-Thermostat mit Dreiwege-Mengenregulierung - Schwarz matt

LISSÉ

36 427 845

Zertifikate

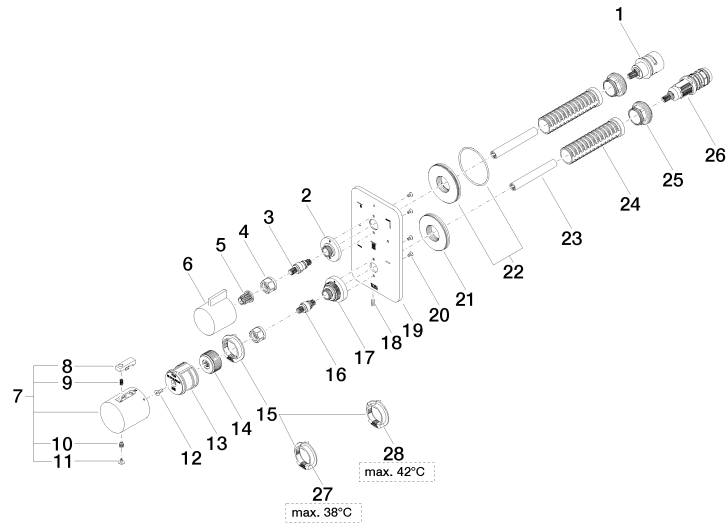
WRAS_1906

LGA_29

DVGW_DW-
6512DN0

36 427 845

Produktversion von 6/30/2022





Ersatzteilstückliste

Produktversion von 6/30/2022