

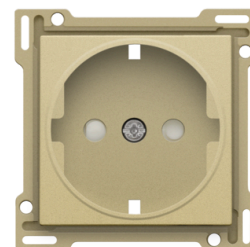
Afwerkingsset voor stopcontact met randaarde en beschermingsafsluiters, gold coated

221-66901

CE

4 jaar
garantie

De centraalplaat wordt d.m.v. een schroef met gemengde schroefkop (Pz1-sleuf 1x5,5mm) vastgezet op een inbouwstopcontact. Deze centraalplaat is omringd door een vlakke boord die op de 4 hoeken voorzien is van een rechthoekige opening waarin zich telkens een multipositionele snaphaak bevindt. De opbouw van de centraalplaat zorgt ervoor dat bij onzorgvuldig pleisterwerk de afdekplaat steeds vlak tegen de muur bevestigd kan worden dankzij de snaphaken. Afwerkingskleur: gold coated.



Technische kenmerken

Afwerkingsset voor stopcontact met randaarde en beschermingsafsluiters, gold coated.

De centraalplaat is omringd door een vlakke boord die op de 4 hoeken voorzien is van een rechthoekige opening, waarin zich telkens een multipositionele snaphaak bevindt. De opbouw van de centraalplaat zorgt ervoor dat bij onzorgvuldig pleisterwerk de afdekplaat steeds vlak tegen de muur bevestigd kan worden dankzij de snaphaken. Dit werkt in twee richtingen: als de inbouwdoos uit het pleisterwerk steekt, vangen de multipositionele snaphaken een speling tussen 1 à 1,2 mm op; als de inbouwdoos te diep in het pleisterwerk verzonken is, dan kunnen de snaphaken een speling tot 1,8 mm opvangen. De vlakke boord rondom de centraalplaat bevat eveneens 4 ronde openingen die ervoor zorgen dat de afdekplaat correct gepositioneerd kan worden ten opzichte van de centraalplaat. Na montage van het geheel (afdekplaat, afwerkingsset en mechanisme) zijn er, dankzij de vlakke boord aan de centraalplaat, geen metalen delen zichtbaar.

- Materiaal behuizing: polycarbonaat (PC) + acrylaat-styreen-acrylaat (ASA)
- Afwerkingskleur: gold coated
- Kleur RAL (bij benadering): 1000
- Kleur NCS (bij benadering): NCS S 3020-Y
- Oppervlaktebehandeling: gecoat
- Aantal lenzen: 0
- Demontage: schroef de centraalplaat los
- Beschermingsafsluiters: voorzien van beschermingsafsluiters. Deze laten het contact toe na gelijktijdige introductie van de pennen van een stekker, maar verhinderen het maken van contact als slechts 1 pen wordt

ingebracht of als de twee pennen van een stekker niet gelijktijdig worden ingebracht

- Minimale omgevingstemperatuur: 5 °C
- Maximale omgevingstemperatuur: 40 °C
- Beschermingsgraad: de samenstelling van een mechanisme, centraalplaat en afdekplaat heeft een beschermingsgraad IP20
- Slagvastheid: de combinatie van een mechanisme, een centraalplaat en een afdekplaat heeft een slagweerstand van IK06
- Brandveiligheid:
 - alle kunststofdelen zijn zelfdovend (voldoen aan een gloeidraadproef van 650 °C)
 - alle kunststofdelen zijn halogeenvrij
- Afmetingen afwerking met vlakke boord: 56 x 56 mm (HxB), afmetingen afwerking zichtbaar gedeelte: 45 x 45 mm (HxB)
- : 55.8 mm x 55.8 mm x 28 mm
- Keurmerken: DEKRA
- Markering: CE