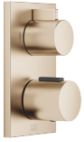


**UP-Thermostat mit Zweiwege-Mengenregulierung - Light Gold gebürstet**

MEM

36 426 670



- Drehumstellung mit Mengenregulierung und Absperrfunktion
- Abdeckplatte 150 x 90 mm
- Skalengriff mit Sicherheitssperre bei 38°C
- Heißwasserbegrenzung, voreinstellbar

**Passt zu MEM, CL.1, IMO, CYO**

Passt zu MEM, CL.1, IMO, CYO

Passt zu: MEM, CL.1, IMO, CYO

	Light Gold gebürstet	36 426 670-27
	Chrom	36 426 670-00
	Platin gebürstet	36 426 670-06
	Platin	36 426 670-08
	Dark Chrome	36 426 670-19
	Messing gebürstet (23kt Gold)	36 426 670-28
	Schwarz matt	36 426 670-33
	Champagne gebürstet (22kt Gold)	36 426 670-46
	Champagne (22kt Gold)	36 426 670-47
	Chrom gebürstet	36 426 670-93
	Dark Platinum gebürstet	36 426 670-99

**Benötigtes Zubehör**



- UP-Thermostat -** 35 425 970 90
- Max. Einbautiefe 136 mm
  - Min. Einbautiefe 80 mm

**Benötigtes Zubehör**



- UP-Thermostat mit Vorabspernung** 35 426 970 90
- Max. Einbautiefe 136 mm
  - Min. Einbautiefe 80 mm

**Empfohlenes Zubehör**



- xGRID Befestigungssatz für die Integration in den Trockenbau -** 12 340 970 90

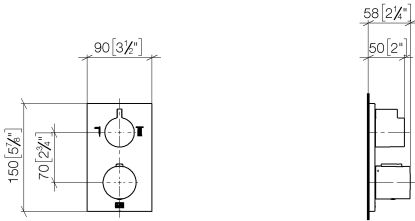
**Benötigtes Zubehör**



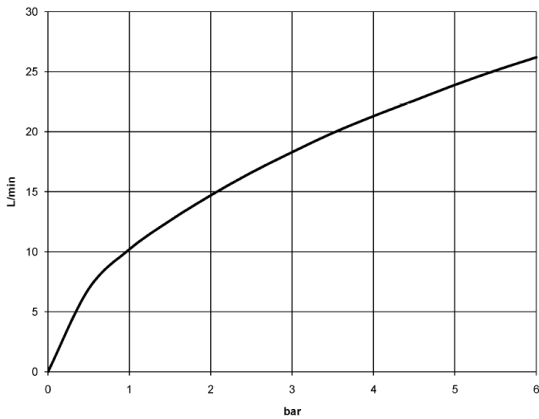
- xGRID Montageschiene 555 mm -** 12 360 970 90

36 426 670

mm [inches]



Durchflussdiagramm



Codes & Standards

DIN 4109

EN 1111

ISO 3822

Scottish Water  
Byelaws

UK Water Supply  
Regulations

Ü-Zeichen



# UP-Thermostat mit Zweiwege-Mengenregulierung - Light Gold gebürstet

MEM

36 426 670

## Zertifikate

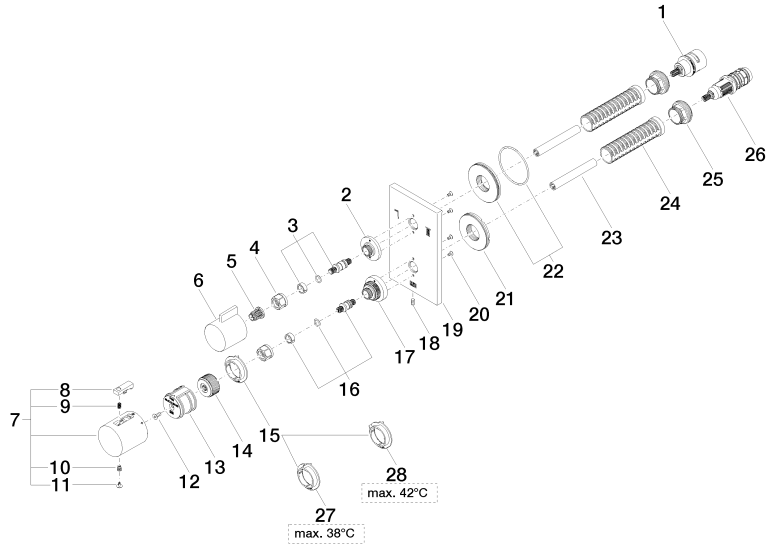
WRAS\_1906

LGA\_19

DVGW\_DW-  
6512DN0

LGA\_19

36 426 670





## Ersatzteilstückliste