



LuxSpace Accent Performance Elbow

RS782B 39S/830 PSU-E MB WH

LuxSpace Accent Performance Elbow, Recessed, 29 W, D155 mm, 4100 lm, 3000 K, Middelbrede bundel, PerfectAccent-reflector, Wit, IP20

Dankzij LuxSpace Accent Performance Elbow kunnen winkeliers en gebouwbeheerders nu profiteren van de superieure lichtkwaliteit en toonaangevende energiezuinigheid van PerfectAccent-optieken in een verfijnd en neutraal productontwerp. LuxSpace Accent is krachtig en discreet en combineert een hoge lichtstroom met een compacte vorm. Ontwerp en installatie zijn eenvoudig dankzij de kleine dimensies. Het uitvoeren van onderhoud en upgrades van de optieken gaat snel en kan gereedschapsloos plaatsvinden. LuxSpace Accent Performance Elbow spots zijn gecertificeerd voor Circular Lighting en bieden meerdere opties voor systeemintegratie en dimbaarheid, ze kunnen zowel bedraad als draadloos worden geleverd. Met LuxSpace Accent Performance Elbow kunnen spotjes 360 graden worden geroteerd en uit het plafond worden geroteerd voor de ultieme flexibiliteit bij het richten van het licht. Er zijn FreshFood LED-recepten beschikbaar die de houdbaarheid verlengen en de presentatie van het voedsel verbeteren, waarmee voedselverspilling wordt verkleind en de verkoop omhooggaat. Neem een kijkje op onze Fashion & Food cataloguspagina's en ontdek meer over PremiumWhite, PremiumColor, Fresh Meat, Rosé, Frost en Champagne.

LuxSpace Accent Performance Elbow

Waarschuwingen en veiligheid

- Alle fotometrische gegevens worden berekend zonder optioneel frontglas. De lichtstroom moet worden verlaagd met 3,5% bij gebruik van een frontglas
- De optiek mag alleen worden gereinigd met perslucht. Het is verboden om de LED of de reflector aan te raken. Voor ruimten waar voedsel wordt bereid of ruimten met veel stof wordt het gebruik van het optionele frontglas nadrukkelijk aanbevolen, omdat het glas gereinigd mag worden met een (droge) microvezeldoel
- Bij onderhoud moet het product uitgeschakeld en afgekoeld zijn
- Het product moet buiten handbereik worden geïnstalleerd. Het product manipuleren wanneer het heet is kan alleen met een geïsoleerde handschoen

Product gegevens

| Algemene informatie | |
|-----------------------|--------|
| Lichtbron vervangbaar | Nee |
| Aantal VSA's | 1 unit |
| Driver/VSA inbegrepen | Ja |
| Servicetag | Ja |
| Lamptype | LED |
| Waardeschaal | Best |
| Garantieperiode | 5 jaar |

Gegevens lichttechniek

| | |
|---------------------------------------|--------------------|
| Lichtstroom | 4.100 lm |
| Gecorreleerde kleurtemperatuur (nom.) | 3000 K |
| Lichtrendement (gespec.) (nom.) | 142 lm/W |
| Kleurweergave-index (CRI) | >80 |
| Bundelhoek lichtbron | 120 graden |
| Kleur lichtbron | 830 warmwit |
| Optiektype | Middelbrede bundel |
| Bundelspreiding armatuur | 24° |
| Unified Glare Rating (UGR) | 22 |

Bedrijfs- en elektrische gegevens

| | |
|---|------------------------------|
| Ingangsspanning | 220 tot 240 V |
| Ingangsfrequentie | 50 to 60 Hz |
| Aanankelijk energiegebruik CLO | - W |
| Average CLO power consumption | - W |
| Aanloopstroom | 11 A |
| Aanlooptijd inschakelpiek | 250 ms |
| Energieverbruik | 29 W |
| Arbeidsfactor | 0.9 |
| Aansluiting | 2 insteekconnectors, 2-polig |
| Kabel | - |
| Aantal producten op MCB van 16 A type B | 49 |
| Geschikt voor willekeurige schakeling | Nee |
| IEC beschermingsklasse | Veiligheidsklasse II |
| Totale harmonische vervorming | 20 % |

Dimbaarheid en regelsystemen

| | |
|-------------------------------------|--------------------------------|
| Dimbaar | Nee |
| Driver/voedingsunit/transformatoren | Externe voedingsunit (aan/uit) |
| Constante lichtopbrengst | Nee |

| | |
|--------------------|---------------------|
| Maximaal dimniveau | Niet van toepassing |
|--------------------|---------------------|

Eigenschappen behuizing en afmetingen

| | |
|--|-----------------------------------|
| Materiaal behuizing | Aluminium |
| Reflectormateriaal | Polycarbonaat, aluminium coating |
| Materiaal optiek | Aluminium en polycarbonaat |
| Materiaal optische lichtkap/lens | - |
| Fixation materiaal | - |
| Kleur behuizing | Wit |
| Afwerking optische lichtkap/lens | - |
| Reflectorafwerking | PerfectAccent-reflecter |
| Totale lengte | 0 mm |
| Totale breedte | 0 mm |
| Totale hoogte | 180 mm |
| Totale diameter | 167 mm |
| Afmetingen (hoogte x breedte x diepte) | 180 x 0 x 0 mm |
| Beschermingsklasse | IP 20 [Bescherming tegen vingers] |
| IK-classificatie | IK02 [0,2 J standaard] |
| Nettogewicht (per stuk) | 1,100 kg |

Keurmerken en classificaties

| | |
|--|--|
| Gloeidraadtest | Temperatuur 650 °C, duur 30 s |
| Brandbaarheidsmarkering | Voor montage op normaal brandbare oppervlakken |
| CE-markering | Ja |
| ENEC-markering | ENEC-markering |
| Fotobiologisch risico | Photobiological risk group 1 @200mm to EN62778 |
| Conform EU RoHS-richtlijn | Ja |
| Prestaties bij omgevingstemperatuur Tq | 25 °C |
| Flikkerwaarde (PstLM) | 1 |
| Stroboscoopeffectwaarde (SVM) | 0,5 |
| Bereik omgevingstemperatuur | +10 tot +35 °C |

Initiële prestaties (conform IEC)

| | |
|------------------------------|-----------------|
| Tolerantie lichtstroom | +/-10% |
| Aanvankelijke kleurkwaliteit | (0.434,0.403)<3 |
| Tolerantie energieverbruik | +/-10% |

LuxSpace Accent Performance Elbow

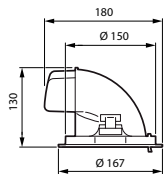
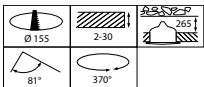
| | |
|---|--|
| Standaardafwijking kleurcombinatie (McAdam-ellips) | SDCM≤3 |
| Prestaties gedurende tijd (conform IEC) | |
| Uitvalpercentage van regel-VSA bij mediaan bruikbare levensduur van 50.000 uur | 10 % |
| Uitvalpercentage voorschakelapparatuur bij mediaan bruikbare levensduur van 100.000 uur | 10 % |
| Lumenbehoud (EN-IEC 62722-2-1) bij mediaan bruikbare levensduur van 50.000 uur | L90 |
| Lumenbehoud (EN-IEC 62722-2-1) bij mediaan bruikbare levensduur van 100.000 uur | L85 |
| Duurzaamheidsgegevens | |
| Sustainability rating | Signify Circle |
| Reparatieklasse | Bij reparatieklasse B kunnen de driver en de lichtbron van dit armatuur worden vervangen door een servicetechnicus. Onderdelen en documentatie zijn voor langere tijd beschikbaar. |
| Ingebedde koolstof (A1-A3) | 7,34 kg CO ₂ e |
| Verhouding van bewerkte materialen in product | 7,76 % |
| Recyclebare inhoudsverhouding van het eindproduct | 12,5 % |

| | |
|---|---|
| GWP totaal B6 (kg CO ₂ eq) Opgegeven eenheid | Bereken met uw lokale energiemixwaarde: Vermogen (kW, aangegeven eenheid) * Levensduur (uren, aangegeven eenheid) * Energiemix (kg CO ₂ eq / kWh) |
| GWP totaal B6 (kg CO ₂ eq) Functionele eenheid | Bereken met uw lokale energiemixwaarde: Aangegeven vermogen (kW) * 1000 (lm) / lumenoutput (lm) Aangegeven eenheid * 35000 (uur) * energiemix (kg CO ₂ eq / kWh) |

Productgegevens

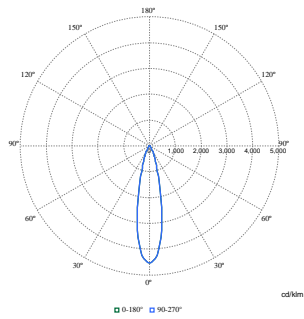
| | |
|----------------------------------|--|
| Productnaam voor bestelling | RS782B 39S/830 PSU-E MB WH |
| Volledige productnaam | RS782B 39S/830 PSU-E MB WH |
| Full EOC | 871869997954600 |
| Bestelcode | 8718699979546 |
| Materiaalnr. (12NC) | 910505101640 |
| Lokale code | 8718699979546 |
| Numerator - Aantal per pak | 1 |
| EAN/UPC - product/behuizing | 8718699979546 |
| Numerator - Dozen per buitendoos | 1 |
| EAN/UPC - Case | 8718699979546 |
| Code productfamilie | RS782B [LUXSPACE ACCENT COMPACT ELBOW RPO] |

Maatschets



LuxSpace Accent Performance Elbow

Fotometrische gegevens



Polar Normal (separate) - RS780BI - 910505101640

