



# LuxSpace Accent Performance Elbow

## RS782B 39S/830 DIA-VLC-E HMB WH

LuxSpace Accent Performance Elbow, Recessed, 29.5 W, D155 mm, 4200 lm, 3000 K, DALI, Interact Ready, Sterk reflecterende metalen reflector, middelbrede bundel, 20 tot 40 graden, Reflector met een hoog rendement van Perfect Accent, Wit, IP20

Dankzij LuxSpace Accent Performance Elbow kunnen winkeliers en gebouwbeheerders nu profiteren van de superieure lichtkwaliteit en toonaangevende energiezuinigheid van PerfectAccent-optieken in een verfijnd en neutraal productontwerp. LuxSpace Accent is krachtig en discreet en combineert een hoge lichtstroom met een compacte vorm. Ontwerp en installatie zijn eenvoudig dankzij de kleine dimensies. Het uitvoeren van onderhoud en upgrades van de optieken gaat snel en kan gereedschapsloos plaatsvinden. LuxSpace Accent Performance Elbow spots zijn gecertificeerd voor Circular Lighting en bieden meerdere opties voor systeemintegratie en dimbaarheid, ze kunnen zowel bedraad als draadloos worden geleverd. Met LuxSpace Accent Performance Elbow kunnen spotjes 360 graden worden geroteerd en uit het plafond worden geroteerd voor de ultieme flexibiliteit bij het richten van het licht. Er zijn FreshFood LED-recepten beschikbaar die de houdbaarheid verlengen en de presentatie van het voedsel verbeteren, waarmee voedselverspilling wordt verkleind en de verkoop omhooggaat. Neem een kijkje op onze Fashion & Food cataloguspagina's en ontdek meer over PremiumWhite, PremiumColor, Fresh Meat, Rosé, Frost en Champagne.

# LuxSpace Accent Performance Elbow

## Waarschuwingen en veiligheid

- Alle fotometrische gegevens worden berekend zonder optioneel frontglas. De lichtstroom moet worden verlaagd met 3,5% bij gebruik van een frontglas
- De optiek mag alleen worden gereinigd met perslucht. Het is verboden om de LED of de reflector aan te raken. Voor ruimten waar voedsel wordt bereid of ruimten met veel stof wordt het gebruik van het optionele frontglas nadrukkelijk aanbevolen, omdat het glas gereinigd mag worden met een (droge) microvezeldoel
- Bij onderhoud moet het product uitgeschakeld en afgekoeld zijn
- Het product moet buiten handbereik worden geïnstalleerd. Het product manipuleren wanneer het heet is kan alleen met een geïsoleerde handschoen

## Product gegevens

Algemene informatie	
Lichtbron vervangbaar	Nee
Aantal VSA's	1 unit
Driver/VSA inbegrepen	Ja
Servicetag	Ja
Lamptype	LED
Waardeschaal	Best
Garantieperiode	5 jaar

Gegevens lichttechniek	
Lichtstroom	4.200 lm
Gecorreleerde kleurtemperatuur (nom.)	3000 K
Lichtrendement (gespec.) (nom.)	142 lm/W
Kleurweergave-index (CRI)	>80
Bundelhoek lichtbron	120 graden
Kleur lichtbron	830 warmwit
Optiektype	Sterk reflecterende metalen reflector, middelbrede bundel, 20 tot 40 graden
Bundelspreiding armatuur	24°
Unified Glare Rating (UGR)	22

Bedrijfs- en elektrische gegevens	
Ingangsspanning	220 tot 240 V
Ingangsfrequentie	50 to 60 Hz
Aanvankelijk energiegebruik CLO	- W
Average CLO power consumption	- W
Aanloopstroom	20,4 A
Aanlooptijd inschakelpiek	195 ms
Energieverbruik	29,5 W
Arbeidsfactor	0.9
Aansluiting	2 insteekconnectors, 2-polig
Kabel	-
Aantal producten op MCB van 16 A type B	24
Geschikt voor willekeurige schakeling	Nee
IEC beschermingsklasse	Veiligheidsklasse II
Totale harmonische vervorming	20 %

Dimbaarheid en regelsystemen	
Dimbaar	Ja

Driver/voedingsunit/transformator	DALI-dimmen InterAct System-ready zichtbaar licht communicatie ingeschakeld, extern
Lichtregeling	DALI
Constance lichtopbrengst	Nee
Maximaal dimniveau	1%
Connectiviteit	Interact Ready

## Eigenschappen behuizing en afmetingen

Materiaal behuizing	Aluminium
Reflectormateriaal	Aluminium
Materiaal optiek	Aluminium en polycarbonaat
Materiaal optische lichtkap/lens	-
Fixation material	-
Kleur behuizing	Wit
Afwerking optische lichtkap/lens	-
Reflectorafwerking	Reflector met een hoog rendement van Perfect Accent
Totale lengte	0 mm
Totale breedte	0 mm
Totale hoogte	180 mm
Totale diameter	167 mm
Afmetingen (hoogte x breedte x diepte)	180 x 0 x 0 mm
Beschermingsklasse	IP 20 [Bescherming tegen vingers]
IK-classificatie	IK02 [0,2 J standaard]
Nettogewicht (per stuk)	1,100 kg

## Keurmerken en classificaties

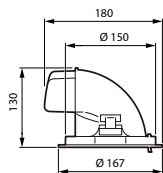
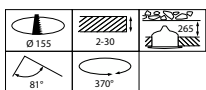
Gloeidraadtest	Temperatuur 650 °C, duur 30 s
Brandbaarheidsmarkering	Voor montage op normaal brandbare oppervlakken
CE-markering	Ja
ENEC-markering	ENEC-markering
Fotobiologisch risico	Photobiological risk group 1 @200mm to EN62778
Conform EU RoHS-richtlijn	Ja
Prestaties bij omgevingstemperatuur Tq	25 °C
Flikkerwaarde (PstLM)	1
Stroboscoopeffectwaarde (SVM)	0,5

## LuxSpace Accent Performance Elbow

Bereik omgevingstemperatuur	+10 tot +35 °C
<b>Initiële prestaties (conform IEC)</b>	
Tolerantie lichtstroom	+/-10%
Aanvankelijke kleurkwaliteit	(0.434,0.403)<3
Tolerantie energieverbruik	+/-10%
Standaardafwijking kleurcombinatie (McAdam-ellips)	SDCM≤3
<b>Prestaties gedurende tijd (conform IEC)</b>	
Uitvalpercentage van regel-VSA bij mediaan bruikbare levensduur van 50.000 uur	10 %
Uitvalpercentage voorschakelapparatuur bij mediaan bruikbare levensduur van 100.000 uur	10 %
Lumenbehoud (EN-IEC 62722-2-1) bij mediaan bruikbare levensduur van 50.000 uur	L90
Lumenbehoud (EN-IEC 62722-2-1) bij mediaan bruikbare levensduur van 100.000 uur	L85
<b>Duurzaamheidsgegevens</b>	
Sustainability rating	Signify Circle
Reparatieklasse	Bij reparatieklasse B kunnen de driver en de lichtbron van dit armatuur worden vervangen door een servicetechnicus. Onderdelen en documentatie zijn voor langere tijd beschikbaar.
Ingebedde koolstof (A1-A3)	7,34 kg CO <sub>2</sub> e
Verhouding van bewerkte materialen in product	7,76 %

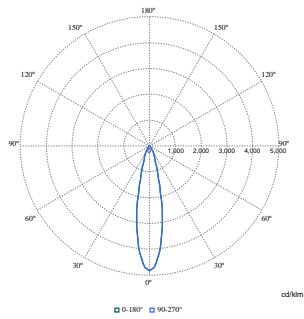
Recyclebare inhoudsverhouding van het eindproduct	12,5 %
GWP totaal B6 (kg CO <sub>2</sub> eq) Opgegeven eenheid	Bereken met uw lokale energiemixwaarde: Vermogen (kW, aangegeven eenheid) * Levensduur (uren, aangegeven eenheid) * Energiemix (kg CO <sub>2</sub> eq / kWh)
GWP totaal B6 (kg CO <sub>2</sub> eq) Functionele eenheid	Bereken met uw lokale energiemixwaarde: Aangegeven vermogen (kW) * 1000 (lm) / lumenoutput (lm) Aangegeven eenheid * 35000 (uur) * energiemix (kg CO <sub>2</sub> eq / kWh)
<b>Productgegevens</b>	
Productnaam voor bestelling	RS782B 39S/830 DIA-VLC-E HMB WH
Volledige productnaam	RS782B 39S/830 DIA-VLC-E HMB WH
Full EOC	871869997955300
Bestelcode	8718699979553
Materiaalnr. (12NC)	910505101641
Lokale code	8718699979553
Numerator - Aantal per pak	1
EAN/UPC - product/behuizing	8718699979553
Numerator - Dozen per buitendoos	1
EAN/UPC - Case	8718699979553
Code productfamilie	RS782B [LUXSPACE ACCENT COMPACT ELBOW RPO]

## Maatschets



# LuxSpace Accent Performance Elbow

## Fotometrische gegevens



Polar Normal (separate) - RS780BI - 910505101641

