



LuxSpace Accent Performance Elbow

RS782B 39S/PW930 PSU-E HWB WH

LuxSpace Accent Performance Elbow, Recessed, 29 W, D155 mm, 4000 lm, 3000 K, CRI>90, Sterk reflecterende metalen reflector, brede bundel, 40 tot 80 graden, Reflector met een hoog rendement van Perfect Accent, Wit, IP20

Dankzij LuxSpace Accent Performance Elbow kunnen winkeliers en gebouwbeheerders nu profiteren van de superieure lichtkwaliteit en toonaangevende energiezuinigheid van PerfectAccent-optieken in een verfijnd en neutraal productontwerp. LuxSpace Accent is krachtig en discreet en combineert een hoge lichtstroom met een compacte vorm. Ontwerp en installatie zijn eenvoudig dankzij de kleine dimensies. Het uitvoeren van onderhoud en upgrades van de optieken gaat snel en kan gereedschapsloos plaatsvinden. LuxSpace Accent Performance Elbow spots zijn gecertificeerd voor Circular Lighting en bieden meerdere opties voor systeemintegratie en dimbaarheid, ze kunnen zowel bedraad als draadloos worden geleverd. Met LuxSpace Accent Performance Elbow kunnen spotjes 360 graden worden geroteerd en uit het plafond worden geroteerd voor de ultieme flexibiliteit bij het richten van het licht. Er zijn FreshFood LED-recepten beschikbaar die de houdbaarheid verlengen en de presentatie van het voedsel verbeteren, waarmee voedselverspilling wordt verkleind en de verkoop omhooggaat. Neem een kijkje op onze Fashion & Food cataloguspagina's en ontdek meer over PremiumWhite, PremiumColor, Fresh Meat, Rosé, Frost en Champagne.

LuxSpace Accent Performance Elbow

Waarschuwingen en veiligheid

- Alle fotometrische gegevens worden berekend zonder optioneel frontglas. De lichtstroom moet worden verlaagd met 3,5% bij gebruik van een frontglas
- De optiek mag alleen worden gereinigd met perslucht. Het is verboden om de LED of de reflector aan te raken. Voor ruimten waar voedsel wordt bereid of ruimten met veel stof wordt het gebruik van het optionele frontglas nadrukkelijk aanbevolen, omdat het glas gereinigd mag worden met een (droge) microvezeldoel
- Bij onderhoud moet het product uitgeschakeld en afgekoeld zijn
- Het product moet buiten handbereik worden geïnstalleerd. Het product manipuleren wanneer het heet is kan alleen met een geïsoleerde handschoen

Product gegevens

Algemene informatie	
Lichtbron vervangbaar	Nee
Aantal VSA's	1 unit
Driver/VSA inbegrepen	Ja
Servicetag	Ja
Lamptype	LED
Waardeschaal	Best
Garantieperiode	5 jaar

Gegevens lichttechniek

Lichtstroom	4.000 lm
Gecorreleerde kleurtemperatuur (nom.)	3000 K
Lichtrendement (gespec.) (nom.)	136 lm/W
Kleurweergave-index (CRI)	>90
Bundelhoek lichtbron	120 graden
Kleur lichtbron	PremiumWhite met CRI ≥90 en kleurtemperatuur 3000K
Optiektype	Sterk reflecterende metalen reflector, brede bundel, 40 tot 80 graden
Bundelspreiding armatuur	36°
Unified Glare Rating (UGR)	22

Bedrijfs- en elektrische gegevens

Ingangsspanning	220 tot 240 V
Ingangsfrequentie	50 to 60 Hz
Aanvankelijk energiegebruik CLO	- W
Average CLO power consumption	- W
Aanloopstroom	11 A
Aanlooptijd inschakelpiek	250 ms
Energieverbruik	29 W
Arbeidsfactor	0.9
Aansluiting	2 insteekconnectors, 2-polig
Kabel	-
Aantal producten op MCB van 16 A type B	49
Geschikt voor willekeurige schakeling	Nee
IEC beschermingsklasse	Veiligheidsklasse II
Totale harmonische vervorming	20 %

Dimbaarheid en regelsystemen

Dimbaar	Nee
---------	-----

Driver/voedingsunit/transformator	Externe voedingsunit (aan/uit)
Constante lichtopbrengst	Nee
Maximaal dimniveau	Niet van toepassing

Eigenschappen behuizing en afmetingen

Materiaal behuizing	Aluminium
Reflectormateriaal	Aluminium
Materiaal optiek	Aluminium
Materiaal optische lichtkap/lens	-
Fixation materiaal	-
Kleur behuizing	Wit
Afwerking optische lichtkap/lens	-
Reflectorafwerking	Reflector met een hoog rendement van Perfect Accent
Totale lengte	0 mm
Totale breedte	0 mm
Totale hoogte	180 mm
Totale diameter	167 mm
Afmetingen (hoogte x breedte x diepte)	180 x 0 x 0 mm
Beschermingsklasse	IP 20 [Bescherming tegen vingers]
IK-classificatie	IK02 [0,2 J standaard]
Nettogewicht (per stuk)	1,100 kg

Keurmerken en classificaties

Gloeidraadtest	Temperatuur 650 °C, duur 30 s
Brandbaarheidsmarkering	Voor montage op normaal brandbare oppervlakken
CE-markering	Ja
ENEC-markering	ENEC-markering
Fotobiologisch risico	Photobiological risk group 1 @200mm to EN62778
Conform EU RoHS-richtlijn	Ja
Prestaties bij omgevingstemperatuur Tq	25 °C
Flikkerwaarde (PstLM)	1
Stroboscoopeffectwaarde (SVM)	0,5
Bereik omgevingstemperatuur	+10 tot +35 °C

Initiële prestaties (conform IEC)

Tolerantie lichtstroom	+/-10%
Aanvankelijke kleurkwaliteit	(0.422,0.386)<2

LuxSpace Accent Performance Elbow

Tolerantie energieverbruik	+/-10%
Standaardafwijking kleurcombinatie (McAdam-ellips)	SDCM≤2

Prestaties gedurende tijd (conform IEC)

Uitvalpercentage van regel-VSA bij mediaan bruikbare levensduur van 50.000 uur	10 %
Uitvalpercentage voorschakelapparatuur bij mediaan bruikbare levensduur van 100.000 uur	10 %
Lumenbehoud (EN-IEC 62722-2-1) bij mediaan bruikbare levensduur van 50.000 uur	L90
Lumenbehoud (EN-IEC 62722-2-1) bij mediaan bruikbare levensduur van 100.000 uur	L85

Duurzaamheidsgegevens

Sustainability rating	Signify Circle
Reparatieklasse	Bij reparatieklasse B kunnen de driver en de lichtbron van dit armatuur worden vervangen door een servicetechnicus. Onderdelen en documentatie zijn voor langere tijd beschikbaar.
Ingebedde koolstof (A1-A3)	7,34 kg CO ₂ e
Verhouding van bewerkte materialen in product	7,76 %
Recyclebare inhoudsverhouding van het eindproduct	12,5 %

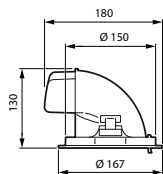
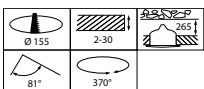
GWP totaal B6 (kg CO ₂ eq) Opgegeven eenheid	Bereken met uw lokale energiemixwaarde: Vermogen (kW, aangegeven eenheid) * Levensduur (uren, aangegeven eenheid) * Energiemix (kg CO ₂ eq / kWh)
---	--

GWP totaal B6 (kg CO ₂ eq) Functionele eenheid	Bereken met uw lokale energiemixwaarde: Aangegeven vermogen (kW) * 1000 (lm) / lumenoutput (lm) Aangegeven eenheid * 35000 (uur) * energiemix (kg CO ₂ eq / kWh)
---	---

Productgegevens

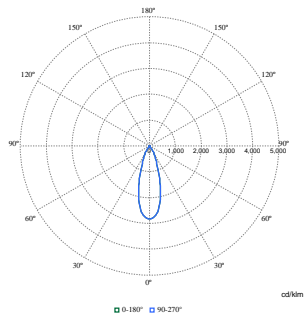
Productnaam voor bestelling	RS782B 39S/PW930 PSU-E HWB WH
Volledige productnaam	RS782B 39S/PW930 PSU-E HWB WH
Full EOC	871869997959100
Bestelcode	8718699979591
Materiaalnr. (12NC)	910505101645
Lokale code	8718699979591
Numerator - Aantal per pak	1
EAN/UPC - product/behuizing	8718699979591
Numerator - Dozen per buitendoos	1
EAN/UPC - Case	8718699979591
Code productfamilie	RS782B [LUXSPACE ACCENT COMPACT ELBOW RPO]

Maatschets



LuxSpace Accent Performance Elbow

Fotometrische gegevens



Polar Normal (separate) - RS780BI - 910505101645

