


30 805 875



- Ausladung 500 mm
- schwenkbarer Auslauf
- Laminarstrahl
- nur Kaltwasser
- Durchfluss max. 5,7 l/min bei 3 bar Fließdruck
- Zwei Ventile für on/off funktion (USA)
- Min. Einbautiefe 125 mm
- Max. Einbautiefe 80 mm
- bleifrei
- Dieses Produkt leistet einen Beitrag zur Erfüllung der Vorgaben von nachhaltigen Gebäudezertifizierungen, z.B. LEED®, BREEAM®, DGNB

	Messing gebürstet (23kt Gold)	30 805 875-28
	Chrom	30 805 875-00
	Platin gebürstet	30 805 875-06
	Platin	30 805 875-08
	Messing (23kt Gold)	30 805 875-09
	Dark Chrome	30 805 875-19
	Champagne gebürstet (22kt Gold)	30 805 875-46
	Champagne (22kt Gold)	30 805 875-47
	Chrom gebürstet (Edelstahl-Look)	30 805 875-93
	Dark Platinum gebürstet	30 805 875-99

Benötigtes Zubehör

	POT FILLER Unterputz-Wandwinkel - •Max. Einbautiefe 125 mm •Min. Einbautiefe 80 mm	35 087 970 90
---	---	---------------

Empfohlenes Zubehör

	Luftsprudler Laminar mit Schlitz Laminarstrahl M24x1 - 11 l/min. - Messing gebürstet (23kt Gold) •zur Erhöhung des Durchflusses auf 11 l/min bei 3 bar Fließdruck	90 23 01 026 03-28
		



TARA ULTRA POT FILLER Kaltwasserventil - Messing gebürstet (23kt Gold)

TARA ULTRA

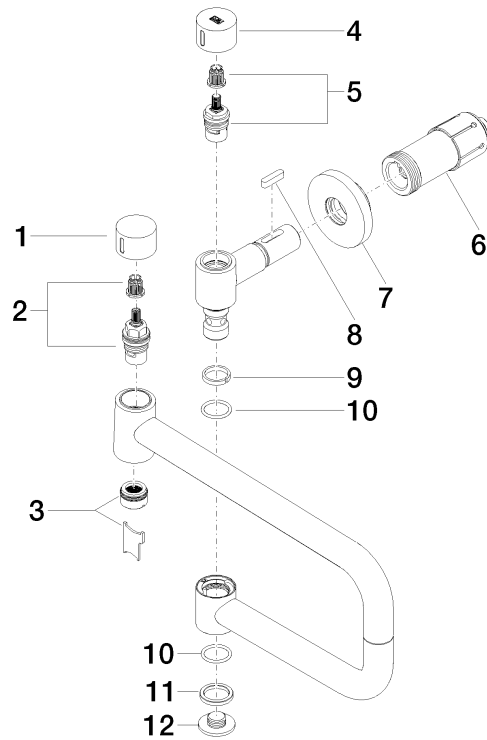
30 805 875

Zertifikate

IAPMO_N-4

IAPMO_6

LGA_29





TARA ULTRA POT FILLER Kaltwasserventil - Messing gebürstet (23kt Gold)

TARA ULTRA

30 805 875

Ersatzteilstückliste

Nr.	Artikelnummer	Benennung	Verbaumenge	Lieferzeit
	09 20 62 025-28	Griff Ø 35 x 23 mm - Messing gebürstet (23kt Gold)	13	20