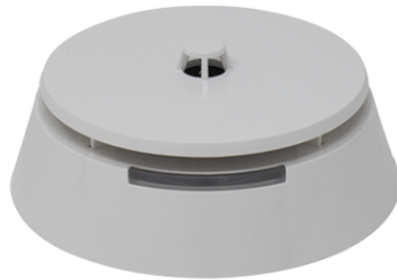


**41RML100****GEADRESSEERDE MULTICRITERIAMELDER**

De LOGIFIRE melder 41RML100 is een multicriteriamelder die de detectietechnologie van een thermische melder van klasse A1R combineert met die van een optische rookmelder met Tyndall-effect. De melder is bovendien uitgerust met een ingebouwde isolator. Digitale signaalanalyse met microprocessor. Autocompensatie van de mate van vervuiling en onderhoudssignalering. Drie programmeerbare gevoeligheidsniveaus Werkingsklasse A1R. Snelle reiniging van de sensorcamera dankzij de intuïtieve demontage van de componenten. Herzien ontwerp geschikt voor elk type installatie, zelfs die met de strengste esthetische eisen. Lichtsignaleringen met hoge zichtbaarheid. Automatische adresseringsmethode of met programmeerapparaat. Gecertificeerd volgens EN 54-5, EN 54-7 en EN 54-17.



41RML100

GEADRESSEERDE MULTICRITERIAMELDER

BELANGRIJKSTE KENMERKEN

Model	Multicriteriamelder rook/warmte + thermovelocimetrisch, LOGIFIRE
Backward compatible met de ATENA-centrales	Ja
Instelbare gevoeligheidsniveaus	Hoog/normaal*/gemiddeld/laag (optisch) - A1R (thermisch - 58°, RoR)
Led-indicators	2, zichtbaarheid 360 °
Klasse conform EN54-5	A1/R
Isolator	Ja
Stabilisatietijd tot de voeding (s) (secs)	30
EN certificeringen	EN54-5, EN54-7, EN54-17

HARDWARE-SPECIFICATIES

IP-Codering	IP30
Type behuizing	ABS
Productkleur	Wit RAL9016
Compatibele basis	41RBX020
Temperatuurbereik (°C)	-10 ÷ 60
Bedrijfsvochtigheid (RH max @40°C) (%)	0 ÷ 96
Doorsnede aansluitklemmen (mm)	0.4 ÷ 2.5
Breedte (mm)	108
Height base included (mm)	48
Gewicht van het product (g)	125

ELEKTRISCHE EIGENSCHAPPEN

Voeding	16 - 32VDC (Nom. 27VDC)
Verbruik tijdens communicatie	<310uA@27VDC
Nominaal verbruik (stand-by)	<190µA@27VDC
Verbruik in alarmstatus	6.5mA



41RML100

GEADRESSEERDE MULTICRITERIAMELDER

ELEKTRISCHE EIGENSCHAPPEN

Uitgang in alarmstatus voor
afstandsignalering

7.5mA@7.5VDC