

# Productinformatieblad

Specificaties



## TeSys D - Contactor 3M - HC: M+V - AC-3<=440V 9A - Stuurspanning: 600V AC

LC1D09X7

EAN Code: 3389110349146

**Prijs: 50,70 EUR**

### Hoofd

range of product	Tesys deca
product or component type	Contactor
device short name	LC1D
toepassing contactor	Motorsturing Resistieve belasting
utilisation category	AC-3 AC-4 AC-1 AC-3e
poles description	3P
Ue toegekende bedrijfspanning	Vermogenskring: <= 690 V AC 25...400 Hz Vermogenskring: <= 300 V DC
le toegekende bedrijfstrom	9 A (at <60 °C) at <= 440 V AC AC-3 for vermogenskring 25 A (at <60 °C) at <= 440 V AC AC-1 for vermogenskring 9 A (at <60 °C) at <= 440 V AC AC-3e for vermogenskring
spanning stuurkring	600 V AC 50/60 Hz

### Complementair

motorvermogen kW	2,2 kW at 220...230 V AC 50/60 Hz (AC-3) 4 kW at 380...400 V AC 50/60 Hz (AC-3) 4 kW at 415...440 V AC 50/60 Hz (AC-3) 5,5 kW at 500 V AC 50/60 Hz (AC-3) 5,5 kW at 660...690 V AC 50/60 Hz (AC-3) 2,2 kW at 400 V AC 50/60 Hz (AC-4) 2,2 kW at 220...230 V AC 50/60 Hz (AC-3e) 4 kW at 380...400 V AC 50/60 Hz (AC-3e) 4 kW at 415...440 V AC 50/60 Hz (AC-3e) 5,5 kW at 500 V AC 50/60 Hz (AC-3e) 5,5 kW at 660...690 V AC 50/60 Hz (AC-3e)
motorvermogen pk	1 hp at 230/240 V AC 50/60 Hz for 1 fase motors 2 hp at 200/208 V AC 50/60 Hz for 3 fases motors 2 hp at 230/240 V AC 50/60 Hz for 3 fases motors 5 hp at 460/480 V AC 50/60 Hz for 3 fases motors 7,5 hp at 575/600 V AC 50/60 Hz for 3 fases motors 0,33 hp at 115 V AC 50/60 Hz for 1 fase motors
compatibility code	LC1D
samenstelling poolcontact	3 NO
beschermkap	Met
lth conventionele thermische stroom in vrije lucht	25 A (at 60 °C) for vermogenskring 10 A (at 60 °C) for signalisatiekring
Irms nominale maakcapaciteit	250 A at 440 V for vermogenskring conforming to IEC 60947 140 A AC for signalisatiekring conforming to IEC 60947-5-1 250 A DC for signalisatiekring conforming to IEC 60947-5-1

De weergegeven prijs is de adviesprijs in euro excl. BTW. Deze kan onderhevig zijn aan korting. Neem contact op met uw lokale distributeur of detailhandel voor de daadwerkelijke prijs

<b>nominaal uitschakelvermogen</b>	250 A at 440 V for vermogenskring conforming to IEC 60947
<b>lcw korte duurstroom</b>	105 A 40 °C - 10 s for vermogenskring 210 A 40 °C - 1 s for vermogenskring 30 A 40 °C - 10 min for vermogenskring 61 A 40 °C - 1 min for vermogenskring 100 A - 1 s for signalisatiekring 120 A - 500 ms for signalisatiekring 140 A - 100 ms for signalisatiekring
<b>verbonden zekeringsvermogen</b>	10 A gG for signalisatiekring conforming to IEC 60947-5-1 25 A gG at <= 690 V coordination type 1 for vermogenskring 20 A gG at <= 690 V coordination type 2 for vermogenskring
<b>gemiddelde impedantie</b>	2,5 mOhm - lth 25 A 50 Hz for vermogenskring
<b>vermogensdissipatie per pool</b>	1,56 W AC-1 0,2 W AC-3 0,2 W AC-3e
<b>Ui toegekende isolatiespanning</b>	Vermogenskring: 690 V conform aan IEC 60947-4-1 Vermogenskring: 600 V CSA gecertificeerd Vermogenskring: 600 V UL gecertificeerd Signalisatiekring: 690 V conform aan IEC 60947-1 Signalisatiekring: 600 V CSA gecertificeerd Signalisatiekring: 600 V UL gecertificeerd
<b>overvoltage category</b>	III
<b>pollution degree</b>	3
<b>Uimp toegekende schokgolfspanning</b>	6 kV conform aan IEC 60947
<b>betrouwbaarheidsniveau veiligheid</b>	B10d = 1369863 cycles contactor met nominale belasting conform aan EN/ISO 13849-1 B10d = 20000000 cycles contactor met mechanische belasting conform aan EN/ISO 13849-1
<b>mechanical durability</b>	15 Mcycles
<b>elektrische duurzaamheid</b>	0,6 Mcycles 25 A AC-1 bij Ue <= 440 V 2 Mcycles 9 A AC-3 bij Ue <= 440 V 2 Mcycles 9 A AC-3e bij Ue <= 440 V
<b>type stuurkring</b>	AC bij 50/60 Hz
<b>spoeltechnologie</b>	Zonder ingebouwde suppressormodule
<b>spanningslimieten controlecircuit</b>	0.3...0.6 Uc (-40...70 °C):uitval AC 50/60 Hz 0.8...1.1 Uc (-40...60 °C):operationeel AC 50 Hz 0.85...1.1Uc (-40...60 °C):operationeel AC 60 Hz 1...1,1 Uc (60...70 °C):operationeel AC 50/60 Hz
<b>inschakelstroom in VA</b>	70 VA 60 Hz cos phi 0,75 (at 20 °C) 70 VA 50 Hz cos phi 0,75 (at 20 °C)
<b>hold-in stroomverbruik in VA</b>	7,5 VA 60 Hz cos phi 0,3 (at 20 °C) 7 VA 50 Hz cos phi 0,3 (at 20 °C)
<b>warmteverspreiding</b>	2...3 W at 50/60 Hz
<b>werkingsijd</b>	12...22 ms sluiting 4...19 ms opening
<b>maximale operationele snelheid</b>	3600 cyc/h at 60 °C

<b>aansluitingen - aansluitklemmen</b>	Vermogenskring: schroefklem aansluitingen 1 1...4 mm <sup>2</sup> - cable stiffness: flexibel zonder kabeluiteinde
	Vermogenskring: schroefklem aansluitingen 2 1...4 mm <sup>2</sup> - cable stiffness: flexibel zonder kabeluiteinde
	Vermogenskring: schroefklem aansluitingen 1 1...4 mm <sup>2</sup> - cable stiffness: flexibel met kabeluiteinde
	Vermogenskring: schroefklem aansluitingen 2 1...2,5 mm <sup>2</sup> - cable stiffness: flexibel met kabeluiteinde
	Vermogenskring: schroefklem aansluitingen 1 1...4 mm <sup>2</sup> - cable stiffness: vast zonder kabeluiteinde
	Vermogenskring: schroefklem aansluitingen 2 1...4 mm <sup>2</sup> - cable stiffness: vast zonder kabeluiteinde
	Stuurkring: schroefklem aansluitingen 1 1...4 mm <sup>2</sup> - cable stiffness: flexibel zonder kabeluiteinde
	Stuurkring: schroefklem aansluitingen 2 1...4 mm <sup>2</sup> - cable stiffness: flexibel zonder kabeluiteinde
	Stuurkring: schroefklem aansluitingen 1 1...4 mm <sup>2</sup> - cable stiffness: flexibel met kabeluiteinde
	Stuurkring: schroefklem aansluitingen 2 1...2,5 mm <sup>2</sup> - cable stiffness: flexibel met kabeluiteinde
	Stuurkring: schroefklem aansluitingen 1 1...4 mm <sup>2</sup> - cable stiffness: vast zonder kabeluiteinde
	Stuurkring: schroefklem aansluitingen 2 1...4 mm <sup>2</sup> - cable stiffness: vast zonder kabeluiteinde

<b>aanspanmoment</b>	Vermogenskring: 1,7 N.m - op schroefklem aansluitingen - met schroevendraaier plat Ø 6 mm
	Vermogenskring: 1,7 N.m - op schroefklem aansluitingen - met schroevendraaier Philips No 2
	Stuurkring: 1,7 N.m - op schroefklem aansluitingen - met schroevendraaier plat Ø 6 mm
	Stuurkring: 1,7 N.m - op schroefklem aansluitingen - met schroevendraaier Philips No 2
	Stuurkring: 1,7 N.m - op schroefklem aansluitingen - met schroevendraaier pozidriv No 2
	Vermogenskring: 1,7 N.m - op schroefklem aansluitingen - met schroevendraaier pozidriv No 2

<b>samenstelling hulpcontact</b>	1 NO + 1 NC
----------------------------------	-------------

<b>type hulpcontacten</b>	type mechanisch gekoppeld 1 NO + 1 NC conform aan IEC 60947-5-1 type spiegelcontact 1 NC conform aan IEC 60947-4-1
---------------------------	---

<b>frequentie signaalcircuit</b>	25...400 Hz
----------------------------------	-------------

<b>minimale schakelspanning</b>	17 V for signalisatiekring
---------------------------------	----------------------------

<b>minimale schakelstroom</b>	5 mA for signalisatiekring
-------------------------------	----------------------------

<b>isolatieweerstand</b>	> 10 MOhm for signalisatiekring
--------------------------	---------------------------------

<b>niet-overlappendstijd</b>	1,5 ms bij de-energisatie tussen NC en NO contact 1,5 ms bij energisatie tussen NC en NO contact
------------------------------	---

<b>mounting support</b>	Rail Plaat
-------------------------	---------------

## Omgeving

<b>normen</b>	CSA C22.2 Nr 14 EN 60947-4-1 EN 60947-5-1 IEC 60947-4-1 IEC 60947-5-1 UL 60947-4-1 IEC 60335-1:Clause 30.2 IEC 60335-2-40:Annex JJ UL 60335-2-40:Annex JJ CSA C22.2 Nr 60947-4-1
---------------	---

<b>product certifications</b>	UL CCC CSA Marine UKCA EAC CB-regeling
-------------------------------	--

<b>IP beschermingsgraad</b>	IP20 voorkant conform aan IEC 60529
<b>beschermende behandeling</b>	TH conform aan IEC 60068-2-30
<b>weerstandigheid</b>	conform aan IACS E10 blootstelling aan vochtige warmte conform aan IEC 60947-1 Bijlage Q categorie D blootstelling aan vochtige warmte
<b>toegelaten omgevingsluchttemperatuur rondom apparaat</b>	-40...60 °C 60...70 °C met onderbelasting
<b>bedrijfshoogte</b>	0...3000 m
<b>vuurbestendigheid</b>	850 °C conform aan IEC 60695-2-1
<b>vlamvertraging</b>	V1 conform aan UL 94
<b>mechanische stevigheid</b>	Trillingen contactor open (2 Gn, 5...300 Hz) Trillingen contactor gesloten (4 Gn, 5...300 Hz) Schokken contactor open (10 Gn gedurende 11 ms) Schokken contactor gesloten (15 Gn gedurende 11 ms)
<b>height</b>	77 mm
<b>width</b>	45 mm
<b>depth</b>	86 mm
<b>net weight</b>	0,32 kg

## Verpakkingseenheid

<b>Unit Type of Package 1</b>	PCE
<b>Number of Units in Package 1</b>	1
<b>Package 1 Height</b>	9,400 cm
<b>Package 1 Width</b>	8,100 cm
<b>Package 1 Length</b>	5,400 cm
<b>Package 1 Weight</b>	326,000 g
<b>Unit Type of Package 2</b>	S02
<b>Number of Units in Package 2</b>	20
<b>Package 2 Height</b>	15 cm
<b>Package 2 Width</b>	30 cm
<b>Package 2 Length</b>	40 cm
<b>Package 2 Weight</b>	6,780 kg
<b>Unit Type of Package 3</b>	P06
<b>Number of Units in Package 3</b>	320
<b>Package 3 Height</b>	75,000 cm
<b>Package 3 Width</b>	80,000 cm
<b>Package 3 Length</b>	60,000 cm
<b>Package 3 Weight</b>	116,480 kg

## contractuele waarborg

<b>Garantie</b>	18 months
-----------------	-----------

## Environmental Data

Schneider Electric wil tegen 2050 de Net Zero-status hebben bereikt via partnerschappen in de toeleveringsketen, materialen met een lagere impact en circulariteit via onze doorlopende campagne "Use Better, Use Longer, Use Again" om de levensduur van producten en de recycleerbaarheid te verlengen.

[Uitleg van Environmental Data](#) >

[Hoe evalueren we de duurzaamheid van producten?](#) >

### Milieuoetafdruk

Totale levenscyclus ecologische voetafdruk 18

Milieuprofiel van product (PEP) [Milieuprofiel van het product](#)

### Use Better

#### Materialen en verpakking

Pakket met gerecycleerd karton Ja

Verpakkingen zonder kunststof Ja

[EU-richtlijn RoHS](#) Voldoet

REACH-regelgeving [REACH-verklaring](#)

PVC-vrij Ja

### Use Again

#### Herverpakken en herfabriceren

Circulair Profiel [Informatie over einde levensduur](#)

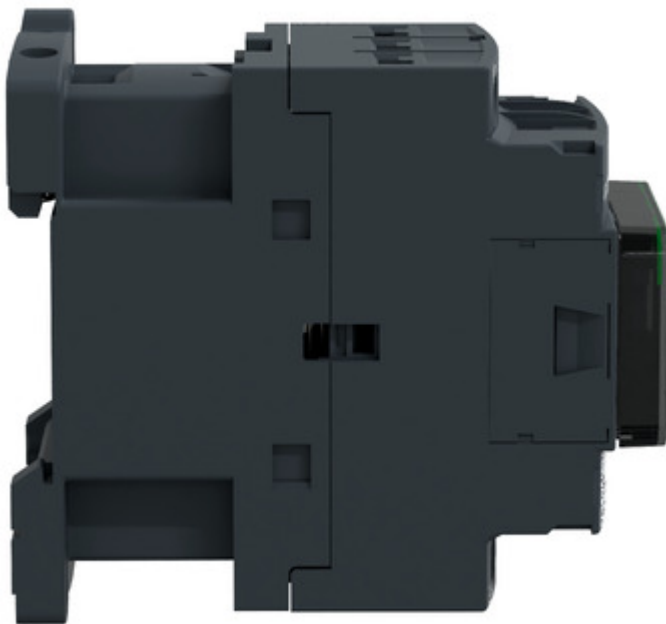
Terugname No

WEEE Label  Het product moet op markten van de Europese Unie worden afgevoerd volgens specifieke afvalinzamelingsregels en mag nooit in een gewone vuilnisbak terechtkomen.

Image of product / Alternate images

Alternative

---





Technical Illustration

Assembly's dimensions

---

