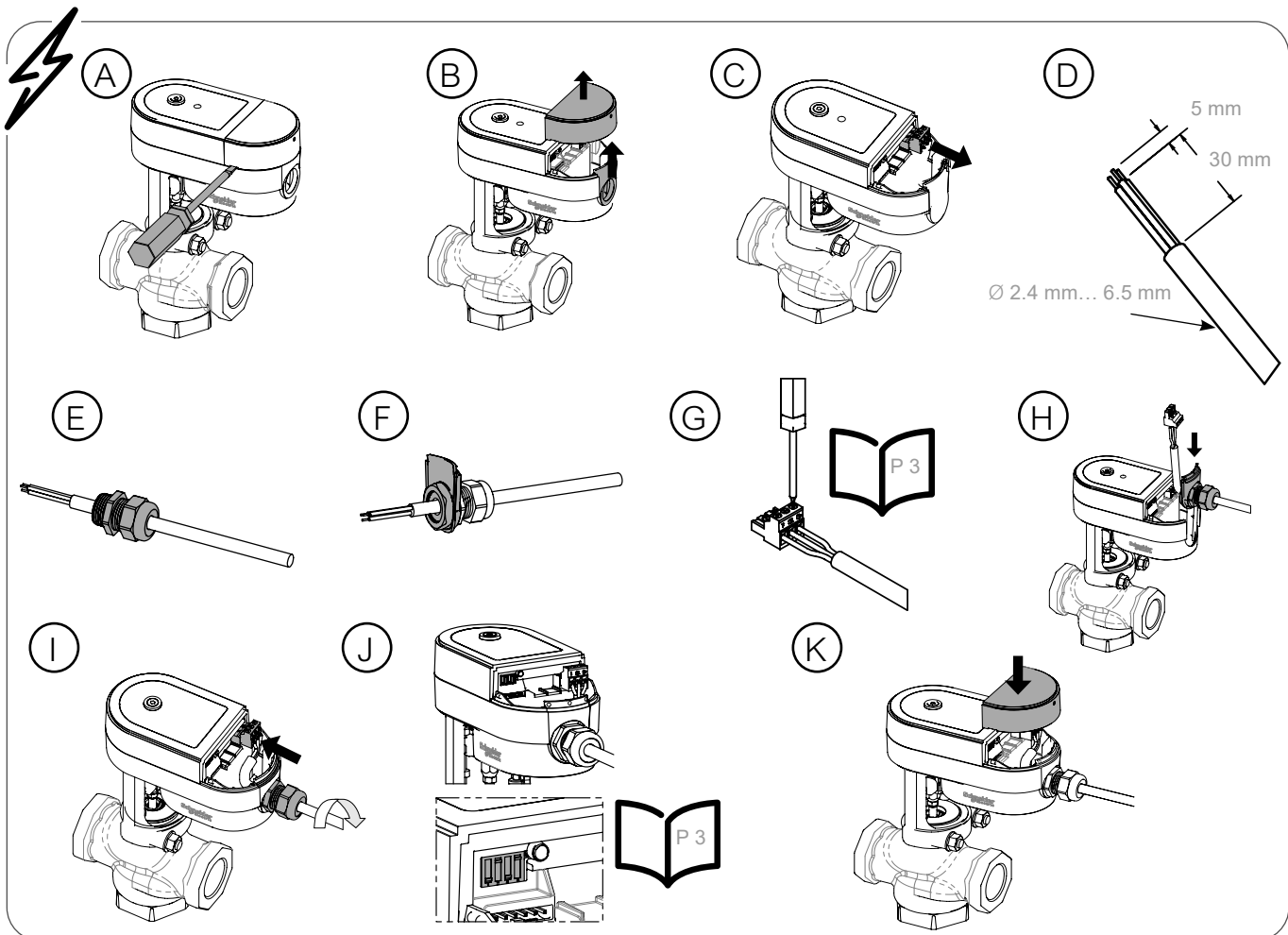
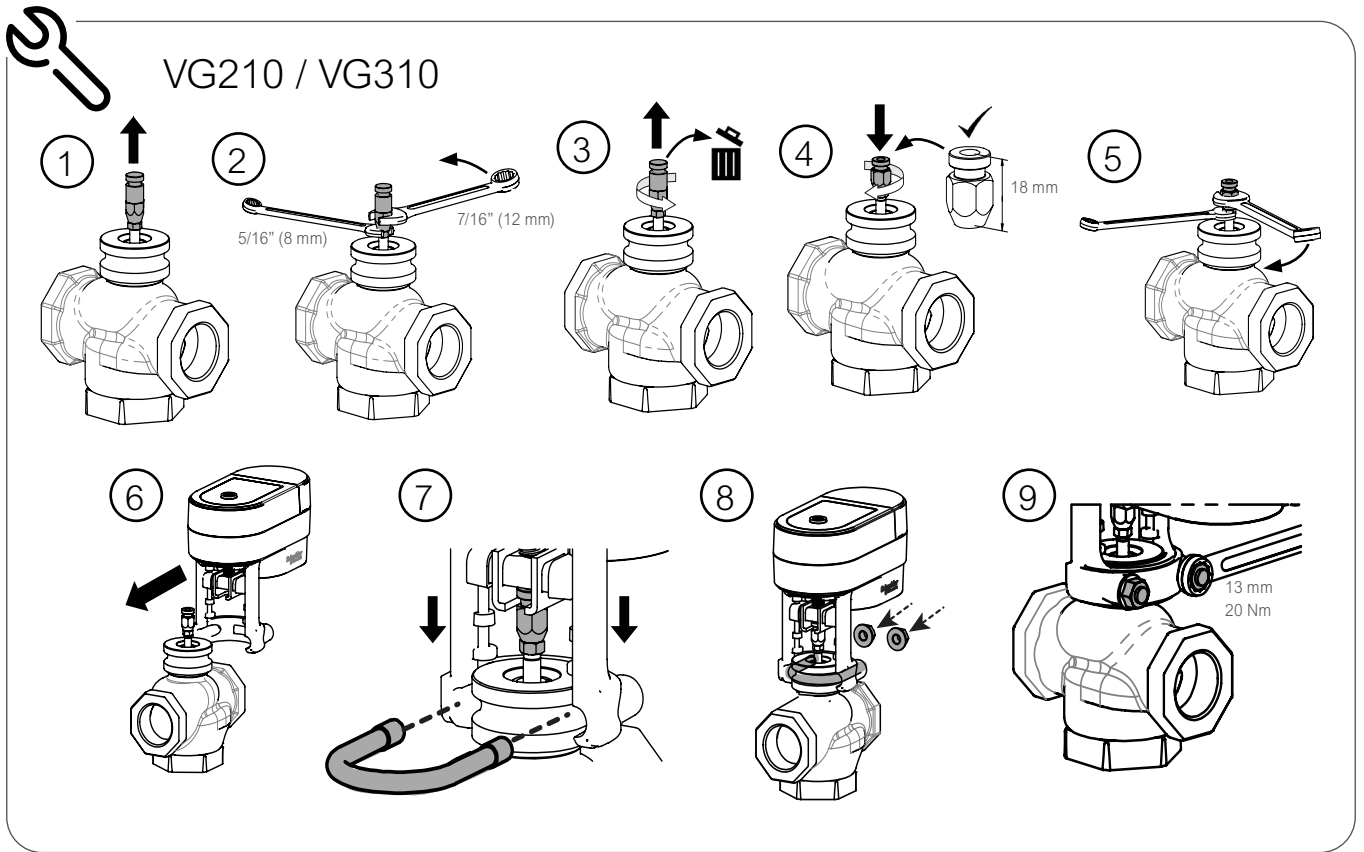


SpaceLogic MG350C-24F/M

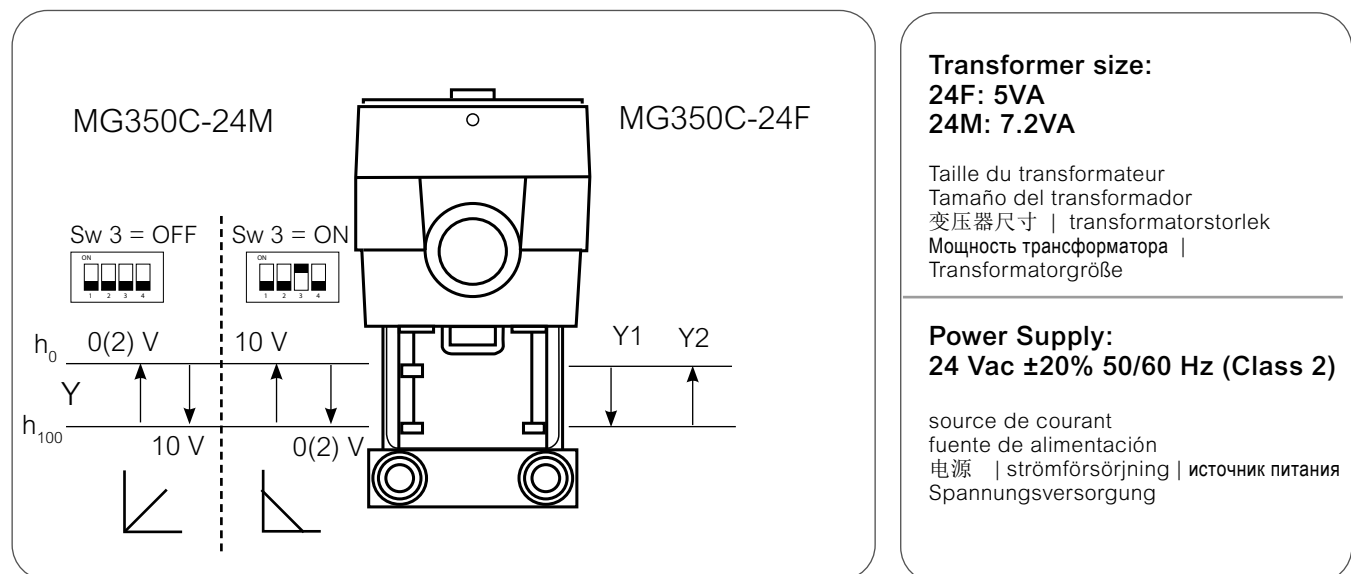
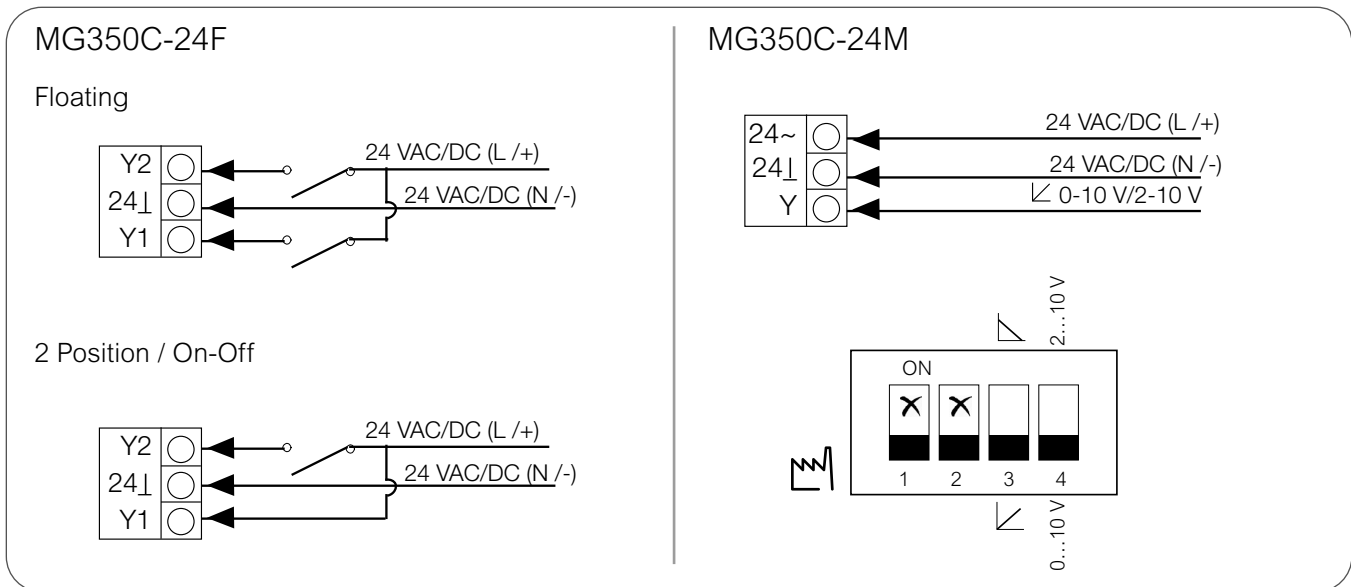
Instructions / instrucciones / 説明 / instruktioner / инструкции / Anleitung



<p>+55°C -5°C</p>		<p>1</p>
<p>VG210 VG310</p> <p>T° < +130°C T° > -5°C</p>		<p>2</p> <p>100 N 6 mm</p>
<p>IP53</p>		<p>3 mm</p>
<p>> 200 mm</p>		



NOTICE / AVIS / AVISO / MEDDELANDE / УВЕДОМЛЕНИЕ / HINWEIS	
<p>RISK OF EQUIPMENT DAMAGE</p> <ul style="list-style-type: none"> Mount the actuator onto the valve before applying electric power. Do not remove the actuator from the valve without disconnecting the power. <p>Failure to follow these instructions can result in equipment damage.</p>	<p>RISK FÖR SKADA PÅ UTRUSTNINGEN</p> <ul style="list-style-type: none"> Montera ställdonet på ventilen innan strömmen slås på. Ta inte bort ställdonet från ventilen utan att först ha kopplat bort strömmen. <p>Om dessa anvisningar inte följs kan det leda till skador på utrustningen.</p>
<p>RISQUE DE DOMMAGES MATÉRIELS</p> <ul style="list-style-type: none"> Installez l'actionneur sur la vanne avant de le mettre sous tension. Ne retirez pas l'actionneur de la vanne sans avoir préalablement coupé l'alimentation électrique. <p>Le non-respect de ces instructions peut entraîner des dommages matériels.</p>	<p>РИСК ПОВРЕЖДЕНИЯ ОБОРУДОВАНИЯ</p> <ul style="list-style-type: none"> Установите привод на клапан перед подключением к источнику питания. Не снимайте привод с клапана, не отключив питание. <p>Несоблюдение этих инструкций может привести к повреждению оборудования.</p>
<p>RIESGO DE DAÑOS EN EL EQUIPO</p> <ul style="list-style-type: none"> Instale el actuador en la válvula antes de conectarlo a la red eléctrica. No retire el actuador de la válvula sin desconectarlo de la red eléctrica. <p>El incumplimiento de estas instrucciones puede provocar daños en el equipo.</p>	<p>GEFAHR VON GERÄTESCHÄDEN</p> <ul style="list-style-type: none"> Montieren Sie den Antrieb erst am Ventil, bevor Sie die Stromversorgung einschalten. Entfernen Sie den Antrieb nicht vom Ventil, ohne zuvor die Stromversorgung zu unterbrechen. <p>Die Nichtbeachtung dieser Anweisungen kann zu Geräteschäden führen.</p>



LED  LED

 Red, Rouge, Rojo
紅, Rot, Красный

 Orange, Naranja, 橙
оранжевый

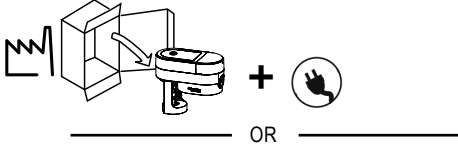
 Green, Vert, Verde, 綠,
Grön, зеленый, Grün

Calibration (MG350C-24M)

Calibrage calibración 校准 kalibrering Калибровка Kalibrierung

Autocalibration

Calibrage automatique | Calibración automática |
自动校准 | automatisk kalibrering | Автоматическая
калибровка | Automatische Kalibrierung

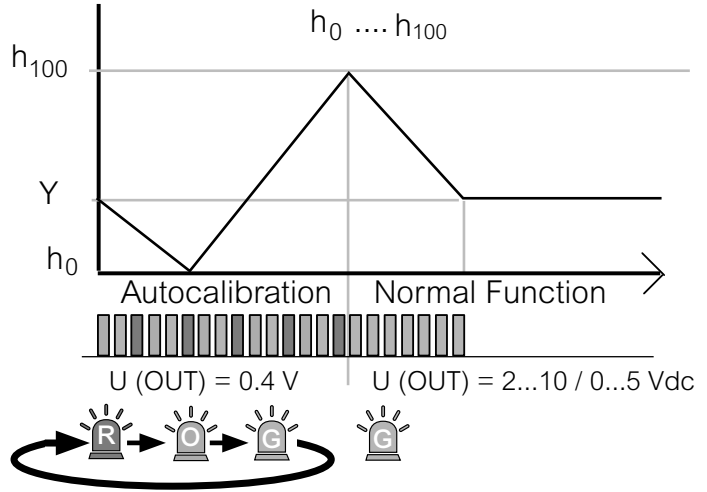


Manual Calibration

Calibration manuelle | Calibración manual | 手动校
准 | manuell kalibrering | Ручная калибровка | Manuelle
Kalibrierung

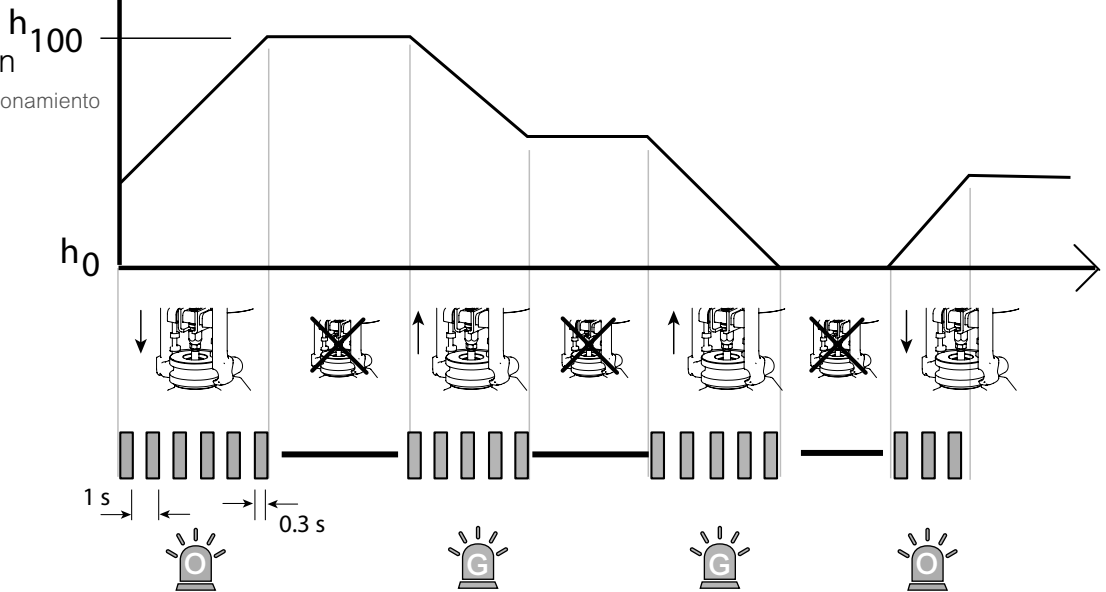


15 sec

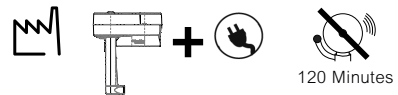







Normal Function


Función Normal | Funcionamiento
normal | 正常功能 |
normal funktion |
Режим управления |
Normalfunktion



(MG350C-24M)



	LED
h ₀ - h ₁₀₀ AUTO CAL	
h ₀ -h ₁₀₀ AUTO CAL ERROR (h<5mm, h>20mm)	100% 
BLOCKAGE h≠0 obstruction bloqueo 堵塞 strömförsörjning Блокировка Spannungsversorgung	3 sec 
Y=0V (Y≠2-10V) (Sw.2 ON)	6 sec 
FAULT/ERROR Faute / erreur Fallo / error 故障/错误 Fel Неисправность / ошибка / Störung / Fehler	100% 

Commercial Reference	Range Name		Product Description				
880XXXXXXX MXXX(X)A(X)(X)(-S2)(-VB) MGXXX(-S(R)X)(-W) MPXXX(-SRX)(-W)	SPACELOGIC VALVES & ACTUATORS		SPACELOGIC 800 SERIES GLOBE VALVE ACTUATOR SR/NSR SPACELOGIC M SERIES GLOBE VALVE ACTUATOR SR/NSR SPACELOGIC MG SERIES GLOBE VALVE ACTUATOR SR/NSR SPACELOGIC MP SERIES PIBCV ACTUATOR SR/NSR				
有害物质 - Hazardous Substances							
部件名称 Part Name	铅 (Pb)	汞 (Hg)	镉 (Cd)	六价铬 (Cr(VI))	多溴联苯 (PBB)	多溴二苯醚 (PBDE)	
属部件 Metal Parts	X	O	O	O	O	O	
塑料部件 Plastic Parts	O	O	O	O	O	O	
电子件 Electronic	X	O	O	O	O	O	
触点 Contacts	O	O	O	O	O	O	
线缆和线缆附件 Cable & Cabling Accessories	O	O	O	O	O	O	
<p>本表格依据 SJ/T11364 的规定编制。 O: 表示该有害物质在该部件所有均质材料中的含量均在 GB/T 26572 规定的限量要求以下。 X: 表示该有害物质至少在该部件的某一均质材料中的含量超出 GB/T 26572 规定的限量要求。 (企业可在此处, 根据实际情况对上表中打 "X" 的技术原因进行进一步说明。)</p> <p>This table is made according to SJ/T 11364. O: indicates that the concentration of hazardous substance in all of the homogeneous materials for this part is below the limit as stipulated in GB/T 26572. X: indicates that concentration of hazardous substance in at least one of the homogeneous materials used for this part is above the limit as stipulated in GB/T 26572</p>							

Реализация

Устройства поставляются в картонной коробке с указанием модели и артикула.

Дата изготовления указана в виде цифрового кода (номер года и номер недели).

Гарантийный срок и меры при обнаружении неисправности

Срок гарантии составляет 18 месяцев со дня ввода в эксплуатацию, что подтверждается соответствующим документом, но не более 24 месяцев с даты поставки.

Устройства не подлежат самостоятельному ремонту.

При обнаружении неисправности во время гарантийного срока и после его окончания обращаться в региональный Центр Поддержки Клиентов Schneider Electric:

Беларусь: г. Минск, ул. Московская, 22-9, тел.: +375 17 236-96-23, blr.ccc@se.com

Казахстан: г. Алматы, пр. Достык 38, БЦ «Кен Дала», 5 эт., тел.: +65 6484 7877, ccc.kz@se.com


Россия: г. Москва, ул. Двинцев, 12/1 здание «А», тел.: +7 495 777-99-90, 8-800-200-64-46, ru.ccc@se.com

Правила утилизации



Утилизация этой продукции должна производиться в соответствии с правилами утилизации электронных устройств.

Устройства не должны быть выброшены в бытовой мусор!

	UK Representative	Manufacturer
	Schneider Electric Limited Stafford Park 5 Telford, TF3 3BL United Kingdom	Schneider Electric Fabriksvägen 1 137 37 Västerhaninge Sweden