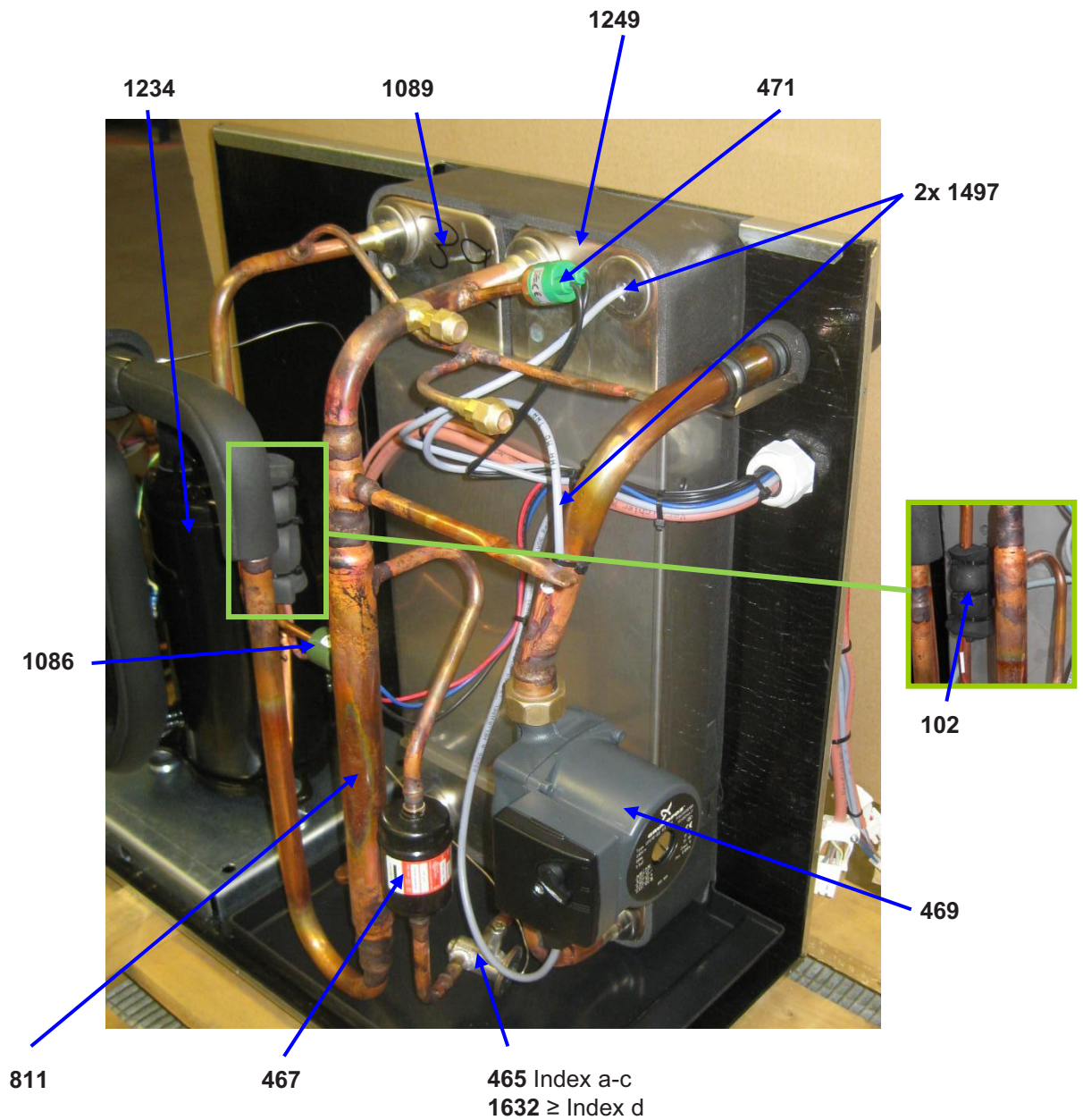


# WZ S40H/KS



**Achtung! Es ist zu prüfen, ob der Speicher mit einem Sonderzubehör für niedrige Leitfähigkeit ausgestattet ist!  
Bei Sonderzubehör für niedrige Leitfähigkeit unbedingt die zusätzliche Information 816270 beachten!**

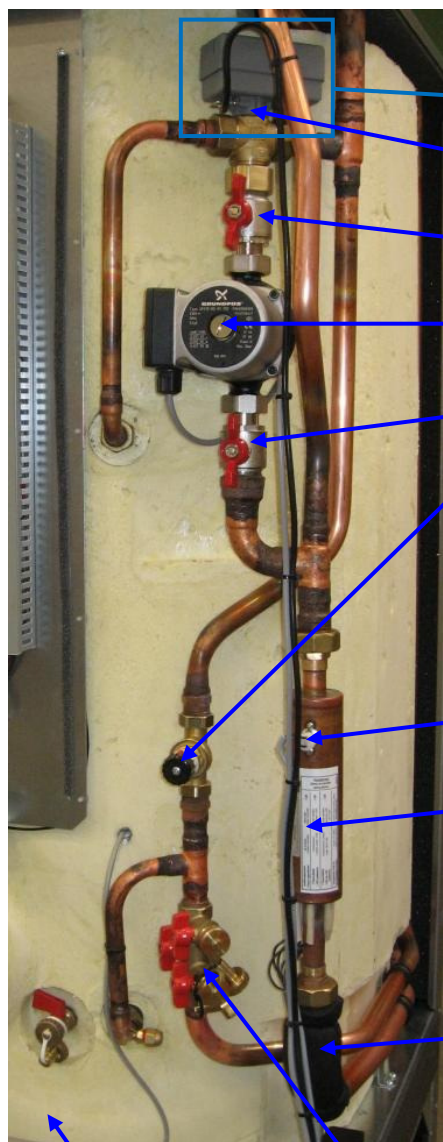
Bezeichnung und Ersatzteilnummer aus der Ersatzteilstückliste 816018 entnehmen. Technische Änderungen vorbehalten.

Take the designation and no. of spare part from the spare part list 816018. Subject to technical modifications.

Trouver désignation et no. de pièce détaché en liste 816018. Sous réserve de modifications techniques.

Geräteaufbau WZ S40H/KS	Equipment configuration	Configuration de l'appareil
10x320	1 / 3	816015d

# WZ S40H/KS



1161

1160  
1029 Index a-b  
1280 ≥ Index c

479

1029

476

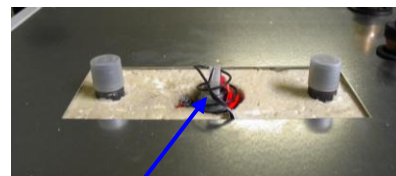
698

477

2x 1497

482

478

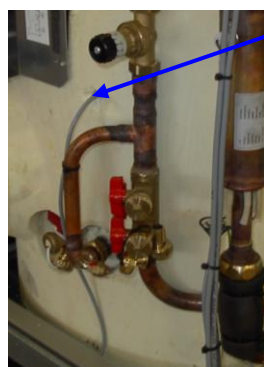
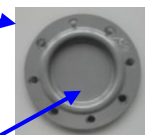


814

1248



1324



1497



410

(V1)  
1058



(C1)  
1227

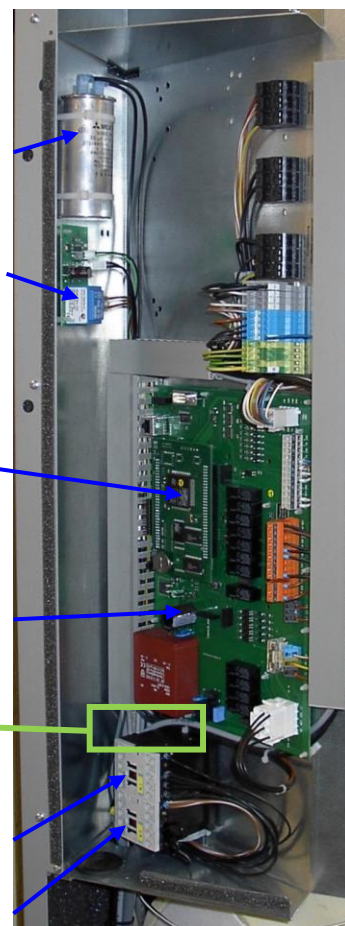
(T1)  
1298

712

(A1)  
345

(K5)  
346

(K1)  
245



Bezeichnung und Ersatzteilnummer aus der Ersatzteilliste 816018 entnehmen. Technische Änderungen vorbehalten.

Take the designation and no. of spare part from the spare part list 816018. Subject to technical modifications.

Trouver désignation et no. de pièce détaché en liste 816018. Sous réserve de modifications techniques.

Geräteaufbau WZ S40H/KS	Equipment configuration	Configuration de l'appareil
10x320	2 / 3	816015d

# WZ S40H/KS



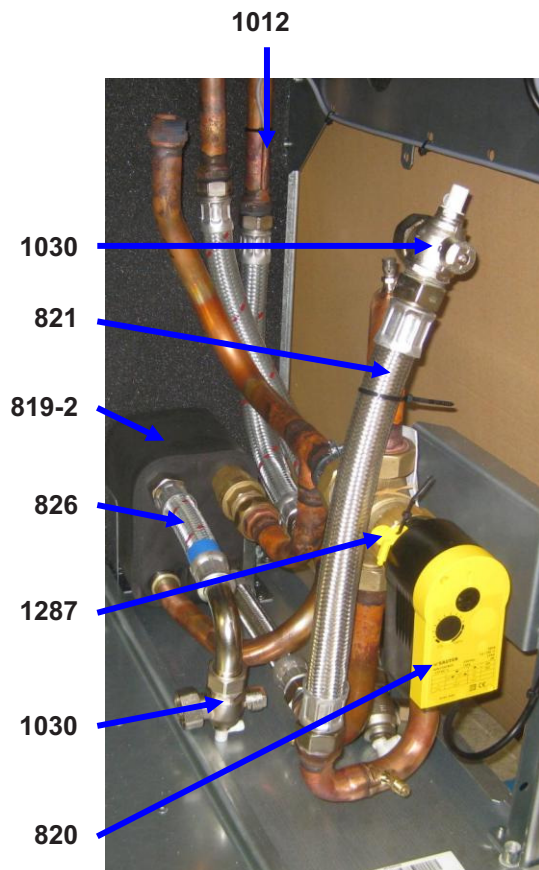
1030

468

822

823

824



1012

1030

821

819-2

826

1287

1030

820



474

828

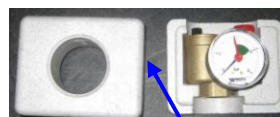
1260

(12L)  
751

(25L)  
1285



250



744



1302

1315



1318

2x 1030



Bezeichnung und Ersatzteilnummer aus der Ersatzteilstückliste 816018 entnehmen. Technische Änderungen vorbehalten.

Take the designation and no. of spare part from the spare part list 816018. Subject to technical modifications.

Trouver désignation et no. de pièce détaché en liste 816018. Sous réserve de modifications techniques.

Geräteaufbau WZ S40H/KS	Equipment configuration	Configuration de l'appareil
10x320	3 / 3	816015d