



# CoreLine Tempo medium

## BVP125 LED120-4S/740 PSU OFA52 ALU C1KC3

CoreLine Tempo medium, Floodlight, 90 W, 12000 lm, 4000 K, CRI70, Asymmetrisch, IP66

CoreLine Tempo Medium maakt de CoreLine belofte van innovatieve, eenvoudig te gebruiken schijnwerpers van hoge kwaliteit waar. Een beperkt keuzeaanbod maakt het eenvoudig om de beste lux-voor-lux vervanging te vinden voor conventionele technologieën en HID-lampen van 100 W en 150 W. Het CoreLine Tempo Medium assortiment biedt lichtopbrengsten voor tal van toepassingsgebieden, evenals een keus uit asymmetrische en symmetrische optieken met een zeer hoog rendement. De installatie van de LED-schijnwerpers is eenvoudig dankzij de U-vormige universele montagebeugel en de externe snelle 3-polige connector. Dit is de ideale schijnwerperoplossing voor industriële en zakelijke gebieden, parkeerterreinen, enzovoort.

### Product gegevens

Algemene informatie	
Type lichtbron	LED120-4S [LED module, system flux 12000 lm]
Lichtbron vervangbaar	Nee
Aantal VSA's	1 unit
Driver/VSA inbegrepen	Ja
Lamptype	LED
Servicetag	Ja
Lamptype	LED
Waardeschaal	Beter
Garantieperiode	5 jaar

Gegevens lichttechniek	
Lichtvervuiling naar boven (ULR)	0
Lichtstroom	12.000 lm
Gecorreleerde kleurtemperatuur (nom.)	4000 K
Lichtrendement (gespec.) (nom.)	134 lm/W
Kleurweergave-index (CRI)	70
Kleur lichtbron	740 neutraalwit
Bundelspreiding armatuur	9° - 41° x 102°
Type optiek buiten	Asymmetrisch

## CoreLine Tempo medium

Windbelastbaar oppervlak	0,09 m <sup>2</sup>
<b>Bedrijfs- en elektrische gegevens</b>	
Ingangsspanning	220 tot 240 V
Ingangsfrequentie	50 to 60 Hz
Aanloopstroom	53 A
Aanlooptijd inschakelpiek	0,3 ms
Energieverbruik	90 W
Arbeidsfactor	0,98
Aansluiting	Externe connector
Kabel	Kabel 1,0 m met 3-polige Wieland/Adels-compatibele stekker
Aantal producten op MCB van 16 A type B	8
IEC beschermingsklasse	Veiligheidsklasse I
Surge Protection (Common/Differential)	Overspanningsbeveiligingsniveau tot 6 kV differentiële modus en 8 kV gemeenschappelijke modus
Totale harmonische vervorming	7,8 %
<b>Dimbaarheid en regelsystemen</b>	
Dimbaar	Nee
Driver/voedingsunit/transformator	Voedingsunit (aan/uit)
Constante lichtopbrengst	Nee
<b>Eigenschappen behuizing en afmetingen</b>	
Materiaal behuizing	Aluminium
Reflector materiaal	-
Materiaal optiek	Polycarbonaat
Materiaal optische lichtkap/lens	Glas
Fixation materiaal	Aluminium
Kleur behuizing	Grijs
Bevestigingsvoorziening	Wandmontagebeugel
Vorm optische lichtkap/lens	Vlak
Afwerking optische lichtkap/lens	Helder
Totale lengte	340,5 mm
Totale breedte	265 mm
Totale hoogte	67,4 mm
Afmetingen (hoogte x breedte x diepte)	67 x 265 x 341 mm
Beschermingsklasse	IP 66 [Bescherming tegen binnendringen van stof, straalwaterdicht]
IK-classificatie	IK08 [5 J, beschermd tegen vandalisme]
Standaard kantenhoek opzetmontage	0°
Standaard kantenhoek opschuifmontage	0°
Type lichtkap	Vlak glas
Nettogewicht (per stuk)	5,000 kg
<b>Werking op noodstroom</b>	
Centrale noodpost	Nee

## Keurmerken en classificaties

Brandbaarheidsmarkering	Voor montage op normaal brandbare oppervlakken
CE-markering	Ja
ENEC-markering	ENEC-markering
Fotobiologisch risico	Photobiological risk group 1 @200mm to EN62778
Conform EU RoHS-richtlijn	Ja
Prestaties bij omgevingstemperatuur Tq	25 °C
Opmerkingen:	*-Volgens de richtlijnen van Lighting Europe in het artikel "Evaluatie van de prestaties van LED-armaturen - januari 2018" is er geen statistisch relevant verschil in behoud van lichtopbrengst tussen B50 en bijvoorbeeld B10. Daarom is de waarde voor de gemiddelde nuttige gebruiksduur (B50) gelijk aan de waarde B10. * Bij extreme omgevingstemperaturen kan de armatuur automatisch dimmen om onderdelen te beschermen
Bereik omgevingstemperatuur	-40 tot +45 °C

## Initiële prestaties (conform IEC)

Tolerantie lichtstroom	+/-7%
Aanvankelijke kleurkwaliteit	(0.382, 0.379) SDCM <5
Tolerantie energieverbruik	+/-10%
Initiële Tolerantie kleurweergave-index	+/-2
Standaardafwijking kleurcombinatie (McAdam-ellips)	SDCM≤5

## Prestaties gedurende tijd (conform IEC)

Uitvalpercentage voorschakelapparatuur bij mediaan bruikbare levensduur van 75.000 uur	10 %
Uitvalpercentage voorschakelapparatuur bij mediaan bruikbare levensduur van 100.000 uur	10 %
Lumenbehoud (EN-IEC 62722-2-1) bij mediaan bruikbare levensduur van 75.000 uur	L80
Lumenbehoud (EN-IEC 62722-2-1) bij mediaan bruikbare levensduur van 100.000 uur	L90

## Duurzaamheidsgegevens

Sustainability rating	Unclassified
Ingebedde koolstof (A1-A3)	63,5 kg CO <sub>2</sub> e
Verhouding van bewerkte materialen in product	4,84 %
Recyclebare inhoudsverhouding van het eindproduct	50,4 %

## CoreLine Tempo medium

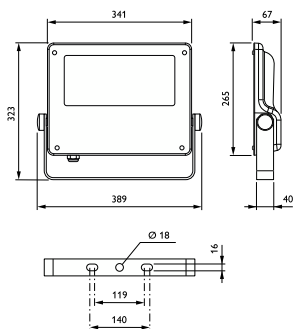
<b>GWP totaal B6 (kg CO2eq) Opgegeven eenheid</b>	Bereken met uw lokale energiemixwaarde: Vermogen (kW, aangegeven eenheid) * Levensduur (uren, aangegeven eenheid) * Energienmix (kg CO2eq / kWh)
<b>GWP totaal B6 (kg CO2eq) Functionele eenheid</b>	Bereken met uw lokale energiemixwaarde: Aangegeven vermogen (kW) * 1000 (lm) / lumenoutput (lm) Aangegeven eenheid * 35000 (uur) * energiemix (kg CO2 eq / kWh)

### Productgegevens

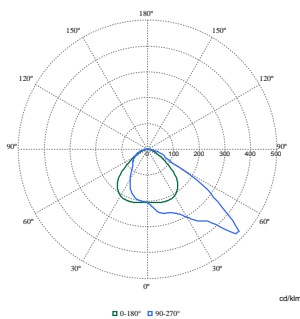
<b>Productnaam voor bestelling</b>	BVP125 LED120-4S/740 PSU OFA52 ALU C1KC3
<b>Volledige productnaam</b>	BVP125 LED120-4S/740 PSU OFA52 ALU C1KC3

<b>Full EOC</b>	871869945587300
<b>Bestelcode</b>	8718699455873
<b>Materiaalnr. (12NC)</b>	912300024001
<b>Lokale code</b>	8718699455873
<b>Numerator - Aantal per pak</b>	1
<b>EAN/UPC - product/behuizing</b>	8718699455873
<b>Numerator - Dozen per buitendoos</b>	1
<b>EAN/UPC - Case</b>	8718699455873
<b>Code productfamilie</b>	BVP125 [Coreline tempo medium]

### Maatschets



### Fotometrische gegevens



Polar Normal (separate) - BVP125I - 912300024001

## CoreLine Tempo medium

