

Productinformatieblad

Specificaties



extra EMC filter S6 M2 - 1-fasevoeding - 16 A

VW3A31403

EAN Code: 3389110689075

Prijs: 143,45 EUR

Hoofd

range of product	Altivar
product of component type	EMC-inputfilter
bereik compatibiliteit	Lexium 05 Altivar 312 Altivar 31C Lexium 23 Plus Altivar 312 zonnepaneel Altivar Machine ATV320
compatibiliteit product	Servo-aandrijving LXM23 motor: 0,75 kW Servo-aandrijving LXM23 motor: 1 kW Servo-aandrijving LXM23 motor: 1,5 kW ATV312HU11M2 ATV312HU15M2 ATV31CU11M2 ATV31CU15M2 LXM05AD17F1 LXM05AD17M2 LXM05BD17F1 LXM05BD17M2 LXM05CD17M2 Variabele snelheidsaandrijving ATV320...C motor: 1,1 kW, 200...240 V enkelfasig Variabele snelheidsaandrijving ATV320...C motor: 1,5 kW, 200...240 V enkelfasig Variabele snelheidsaandrijving ATV320...W/ATV320...WS motor: 1,1 kW, 200...240 V enkelfasig Variabele snelheidsaandrijving ATV320...W/ATV320...WS motor: 1,5 kW, 200...240 V enkelfasig
productspecifieke toepassing	Radiostoring inputfilter
In nominale stroom	16 A
thermische verliezen	6,9 W voor ATV31CU11M2
aantal fasen in netwerk	Enkelfasig

Complementair

stroom aardlek	150 mA 50 Hz
nominale spanning net	200...240 V
tolerance	10 %
gewicht product	0,775 kg

Omgeving

IP beschermingsgraad	IP20 IP41 (bovenste deel)
relatieve vochtigheid	0...93 % In overeenstemming met IEC 68-2-3
omgevingsluchttemperatuur voor werking	-10...50 °C
ambient air temperature for storage	-25...70 °C

De weergegeven prijs is de adviesprijs in euro excl. BTW. Deze kan onderhevig zijn aan korting. Neem contact op met uw lokale distributeur of detailhandel voor de daadwerkelijke prijs

bedrijfshoogte	<= 1000 m zonder stroomdeclassering 1000...3000 m met stroomdeclassering 1 % per 100 m
trilling bestendigheid	1 gn (f= 13...150 Hz) In overeenstemming met IEC 60068-2-6 1,5 mm piek naar piek (f= 3...13 Hz) In overeenstemming met IEC 60068-2-6
schokbestendigheid	15 gn voor 11 ms In overeenstemming met IEC 60068-2-27
normen	IEC 61800-3

Verpakkingseenheid

Eenheidstype van verpakking 1	PCE
Aantal eenheden in verpakking 1	1
verpakking 1 hoogte	5,0 cm
verpakking 1 breedte	18,6 cm
verpakking 1 lengte	24,2 cm
verpakking_1_gewicht	632,0 g
Eenheidstype van verpakking 2	S03
Aantal eenheden in verpakking 2	7
verpakking 2 hoogte	30,0 cm
verpakking 2 breedte	30,0 cm
verpakking 2 lengte	40,0 cm
verpakking 2 gewicht	5,043 kg

contractuele waarborg

Garantie (in maanden)	18
------------------------------	----



Environmental Data

Schneider Electric wil tegen 2050 de Net Zero-status hebben bereikt via partnerschappen in de toeleveringsketen, materialen met een lagere impact en circulariteit via onze doorlopende campagne "Use Better, Use Longer, Use Again" om de levensduur van producten en de recycleerbaarheid te verlengen.

[Uitleg van Environmental Data >](#)

[Hoe evalueren we de duurzaamheid van producten? >](#)

Use Better

Materialen en verpakking

Pakket met gerecycleerd karton

Nee

Verpakkingen zonder kunststof

Nee

RoHS-richtlijn van de EU

[Conform](#)

REACH-verordening

[Referentie bevat zorgwekkende stoffen \(SVHC\) boven drempelwaarde](#)

Use Longer

Levensduurverlenging

Reparatie

Nee

Use Again

Herverpakken en herfabriceren

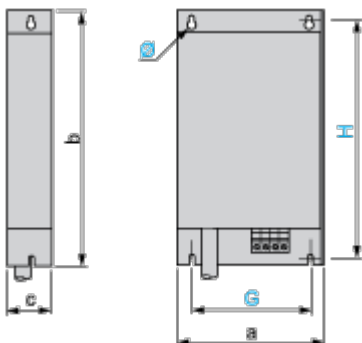
Terugname

Ja

Dimensions Drawings

Additional EMC Input Filters

Dimensions



Dimensions in mm

a	b	c	G	H	Ø
107	195	35	85	180	4.5

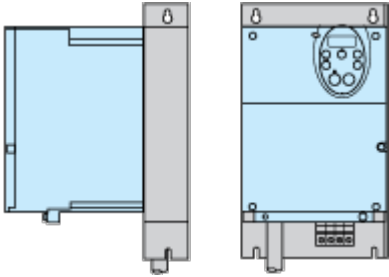
Dimensions in in.

a	b	c	G	H	Ø
4.12	7.68	1.38	3.35	7.09	0.18

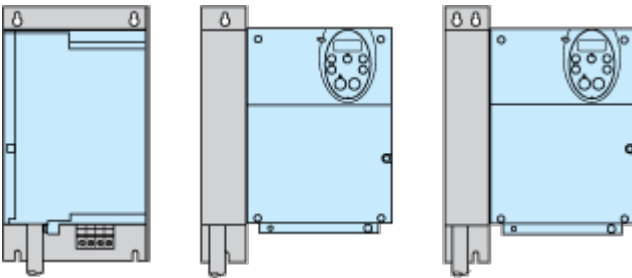
Mounting and Clearance

Additional EMC Input Filter

Mounting the Filter under the Drive

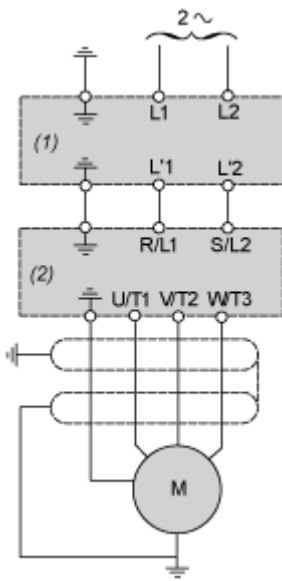


Mounting the Filter next to the Drive



Connections and Schema

Recommended Schema



- (1) Filter
- (2) Drive