

# Abdeckung hoch/runter für Drehschalter, anthracite

122-65926

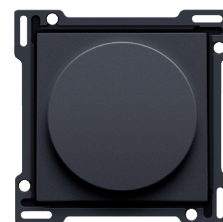
4 Jahre  
Garantie

Abdeckung mit Drehtaste zur Ansteuerung von Rollläden. Die Drehtaste ermöglicht es Ihnen, die Rollläden nach oben oder nach unten zu steuern. Farbausführung: anthracite.

## Technische Daten

Abdeckung hoch/runter für Drehschalter, anthracite.

- Funktion: Die Abdeckung wird auf den Drehschalter geklickt. Der Einstellknopf wird über die Bedienungsachse des Mechanismus geschoben.
- Abdeckungsmaterial: Die Abdeckung besteht aus verformbeständigen Polycarbonat- und ASA-Materialien und lackiert.
- Greifringmaterial: Der Greifring des Einstellknopfes ist aus PC + PBT hergestellt und durchgängig dunkelgrau gefärbt.
- Farbe: anthracite lackiert (annähernd NCS S 7502 - R, RAL 7022)
- Aufdruck: Die Mitte der Abdeckung ist auf der Oberseite unauslöschlich angedeutet. Der Drehschalter mit der Skala muss an dieser Andeutung ausgerichtet werden. Der Drehschalter verfügt über einen Ring, auf welchem „UP“ und „DOWN“ unauslöschlich angebracht sind, und wird über die Bedienungsachse des Impulsgenerators befestigt.
- Demontage: Die Demontage kann ganz leicht vorgenommen werden, indem man die Abdeckung aus dem Mechanismus zieht.
- Stoßfestigkeit: Die Kombination aus einem Mechanismus, einer Abdeckung und einem Rahmen hat eine Stoßfestigkeit von IK06
- Brandschutz
  - Die Kunststoffteile der Abdeckung sind selbstlöschend (halten einem Glühdrahttest von 650°C stand)
  - Die Kunststoffteile der Abdeckung sind halogenfrei.
- Abmessungen der Ausführung: 45 x 45 mm (HxB)
- Abmessungen (HxBxT): 55.8 x 55.8 x 21 mm
- Kennzeichnung: CE



CE