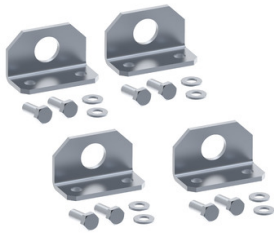


# Productinformatieblad

Specificaties



## PanelSet SF - Dubbel hijshoekstuk

NSYSFELB

EAN Code: 3606485131559

**Prijs: 35,10 EUR**

### Hoofd

|                           |  |
|---------------------------|--|
| Bereich                   | PanelSeT   |
| Kategorie                 | Tilaccessoire  |
| product or component type | Hefbeugel  |
| Anwendung                 | Multifunctioneel   |
| montagezone               | Bovenzijde kast  |
| mounting support          | Rechtstreeks in de as van de staanders                               |
| bereik compatibiliteit    | Prisma Prisma PH<br>PanelSeT PaneelSeT SFHD<br>PanelSeT PanelSeT SFM |
| apparaatsamenstelling     | 4 beugel<br>vaste elementen  |
| Quantity per set          | Set van 1  |

### Complementair

|                                  |                              |
|----------------------------------|------------------------------|
| materiaal                        | Staal                        |
| oppervlakte afwerking            | Met zinklaag                 |
| bevestigingsmethode              | Met schroeven - vijstipe M12 |
| permanente toelaatbare belasting | 500 kg                       |
| hoogte                           | 60 mm                        |
| breedte                          | 100 mm                       |
| diepte                           | 49 mm                        |
| diameter                         | 32 mm                        |

### Verpakkingseenheid

|                              |           |
|------------------------------|-----------|
| Unit Type of Package 1       | PCE       |
| Number of Units in Package 1 | 1         |
| Package 1 Height             | 7,500 cm  |
| Package 1 Width              | 9,000 cm  |
| Package 1 Length             | 15,000 cm |
| Package 1 Weight             | 1,956 kg  |
| Unit Type of Package 2       | PAM       |
| Number of Units in Package 2 | 100       |
| Package 2 Height             | 49,000 cm |

De weergegeven prijs is de adviesprijs in euro excl. BTW. Deze kan onderhevig zijn aan korting. Neem contact op met uw lokale distributeur of detailhandel voor de daadwerkelijke prijs

|                         |            |
|-------------------------|------------|
| <b>Package 2 Width</b>  | 100,000 cm |
| <b>Package 2 Length</b> | 120,000 cm |
| <b>Package 2 Weight</b> | 207,400 kg |

## **contractuele waarborg**

|                 |             |
|-----------------|-------------|
| <b>Coverage</b> | Kernproduct |
| <b>Garantie</b> | 18 months   |

## Environmental Data

Schneider Electric wil tegen 2050 de Net Zero-status hebben bereikt via partnerschappen in de toeleveringsketen, materialen met een lagere impact en circulariteit via onze doorlopende campagne "Use Better, Use Longer, Use Again" om de levensduur van producten en de recycleerbaarheid te verlengen.

[Uitleg van Environmental Data](#) >

[Hoe evalueren we de duurzaamheid van producten?](#) >

### Milieuoetafdruk

Totale levenscyclus ecologische voetafdruk 14

Milieuprofiel van product (PEP) [Milieuprofiel van het product](#)

### Use Better

#### Materialen en verpakking

Pakket met gerecycleerd karton Nee

Verpakkingen zonder kunststof Nee

[EU-richtlijn RoHS](#)

Voldoet pro-actief (Product valt niet onder de EU RoHS juridische scope)

REACH-regelgeving

[REACH-verklaring](#)

### Use Again

#### Herverpakken en herfabriceren

Circulair Profiel Geen specifieke recycling vereist

Terugname No

Image of product / Alternate images

Alternative

---

