

Afdækning med dobbeltlinse til kroneafbryder, korrespondanceafbryder + N.O. tryk, dobbelt korrespondanceafbryder eller dobbelt N.O.- eller N.C. tryk, champagne coated

157-61507

E-Nr.:34 17 814 721

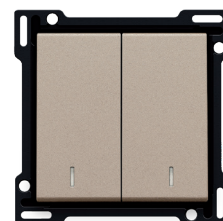
4 års
garanti

Afdækning med to tangenter, hver med sin egen linse. Den er velegnet til en afbryder eller et tryk, der bruges til at styre forskellige belysningspunkter i et eller flere rum. Bag linsen kan du placere et kompakt LED-modul, så du nemt kan se, om lyset er tændt eller slukket. Farve: champagne coated.

Tekniske data

Afdækning med dobbeltlinse til kroneafbryder, korrespondanceafbryder + N.O. tryk, dobbelt korrespondanceafbryder eller dobbelt N.O.- eller N.C. tryk, champagne coated. Centralpladen har en flad kant, der i alle 4 hjørner er udstyret med en rektangulær åbning, der hver indeholder en flerpositioneret karabinhage. Centralpladens opbygning sikrer, at den forsænkede surroundplade altid kan fastgøres fladt til væggen, selv i tilfælde af uordentligt pudsarbejde. Dette virker i to retninger: Hvis dåsen til forsænket montering ikke flugter med pudsarbejdet, kan den flerpositionerede karabinhage kompensere for en margen på 1 til 1,2 mm margin; hvis dåsen til forsænket montering sidder for dybt inde i pudsarbejdet, kan karabinhagerne kompensere for en margen på 1,8 mm. Den flade kant på centralpladen har derudover 4 runde åbninger, der sikrer korrekt placering af den forsænkede surroundplade i forhold til centralpladen. Når alle komponenter er monteret (forsænket surroundplade, Tangent og afbryder), er der takket være centralpladens flade kant ingen synlige metaldele.

- Funktion: De to taster og mellemladen (tavlen) danner én enhed.
- Antal betjeningstryk: 2 kontrolknapper
- Materiale centralplade: Centralpladen er emaljeret og fremstillet af hård PC og ASA.
- Farve: enamelled champagne coated (omtrent NCS S 4005 - Y20R, RAL 080 70 10)
- Linse: De to knapper på centralpladen er begge udstyret med en rektangulær, transparent linse (1 x 5,5 mm).
- Demontering: Til afmontering af centralpladen er den flade kant udstyret med to fordybninger, indikeret med et skruetrækkersymbol. Centralpladen kan nemt afmonteres ved hjælp af en kærvskruetrækker.
- Kapslingsklasse: IP41 for kombinationen af en mekanisme, centralplade og en forsænket surroundplade
- Vandalklasse: Kombinationen af en base, afdækning og en ramme har en vandalklasse på IK06
- Brandsikkerhed
 - Centralpladens plasticdele er selvslukkende (overholder en glødetrådtest på 650 °C)
 - Centralpladens plasticdele er halogenfri.
- Dimensioner på færdiggørelse med flad kant: 56 x 56 mm (HxW) Dimensioner på synligt område i færdiggørelsen: 45 x 45 mm (HxW)
- Dimensioner (HxBxD): 55.8 x 55.8 x 10.5 mm
- Godkendelse: CE



www.niko.eu

niko

157-61507 - 07-02-2023