

VSH XPress Edelstahl Gas Deckenwinkel i/i 18xRp1/2"

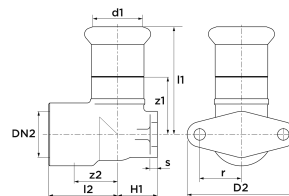
Bei VSH XPress R2716G handelt es sich um eine Wandscheibe (Kurze Bauform) aus Edelstahl mit einer Pressanschluss und einem Innengewinde, anwendbar für Gas. Ideal für Anwendungen, bei denen hohe Schwefelwasserstoffgehalte Kupfer zu einer ungeeigneten Materialwahl machen. Der gelbe O-Ring und die gut sichtbare Markierung auf der Außenseite des Fittings gewährleisten eine eindeutige Identifizierung des Systems.

- sichere Installation, da keine offenen Flammen oder Hitze erforderlich sind
- Anschlagkante für Rohrende
- mit allen relevanten Zulassungen versehen
- klare Kennzeichnung des Materials und der Dimension auf dem Fitting

VSH XPress Edelstahl Gas Pressfittings aus austenitischem, nichtrostendem CR-NI-MO Stahl, Werkstoff-Nr. 1.4404 nach DIN EN 10088-2. Geprüft nach DVGW-Arbeitsblatt VP 614, DVGW-Zulassungsnummer für Gasinstallationen: DW-8531BP0467. Mit gelber Markierung auf dem Fitting, mit werkseitig eingelegtem HNBR O-Ring. HTB-Beständigkeit GT1/PN5. Alle zugelassenen Presswerkzeuge, die zu den jeweiligen Produkten passen, finden Sie in unserer online Werkzeugauswahlhilfe auf unserer Website: <https://aalberts-ips.de/werkzeugauswahl>. Dimension 15 bis 108mm. Zur Verbindung von Edelstahlrohren nach DIN EN 10312 und DVGW-Arbeitsblatt GW 541. Temperaturbeständigkeit -20 bis 70 Grad, Druckbeständigkeit 5bar. Anwendungsgebiete: Gasinstallation nach TRGI 2008 und TRF 2012 für Gase nach DVGW-Arbeitsblatt G 260.

Produktanwendung:

Erdgas



Nummer 6211568

Type R2716G

Produkteigenschaften

Werkstoff des Gehäuses	rostfreier Stahl	Rohraußendurchmesser Anschluss	18 Millimeter
Werkstoff des Gehäuses	rostfreier Stahl	Rohraußendurchmesser Anschluss 1	18 Millimeter
Werkstoffgüte	Edelstahl 316 L (1.4404)	Rohraußendurchmesser Anschluss 2	21,3 Millimeter
Oberflächenschutz	unbehandelt	Länge Anschluss 1	47 Millimeter
Systemgebunden	✓	Arbeitslänge Anschluss 1	26 Millimeter
Nennndurchmesser Anschluss	DN 15	Wanddicke Anschluss 1	1,5 Millimeter
Nennndurchmesser Anschluss 1	DN 15	Länge Anschluss 2	31 Millimeter
Nennndurchmesser Anschluss 2	1/2 Zoll (15)	Arbeitslänge Anschluss 2	19 Millimeter
Anschluss	Pressmuffe	Länge ab Wandplatte	45 Millimeter
Gewindemaß Armatur	1/2 Zoll	Min. Mediumtemperatur (Dauerbetrieb)	-20 Grad Celsius
KIWA-Prüfsiegel	✗	Mediumtemperatur (Dauerbetrieb)	-20 70 Grad Celsius
Gaszulassung QA	✗	Max. Mediumtemperatur (Dauerbetrieb)	70 Grad Celsius
Konturcode	M		
Mit Verbindungsanzeige	✗		
Mit Schutzkappe	✗		
DVGW-Siegel für Gas	✓		
DVGW-Siegel für Wasser	✗		
KIWA-Prüfsiegel	✗		
Gastec QA Prüfung	✗		
KOMO-Prüfsiegel	✗		

Gastec QA - AR 214 (H2)

