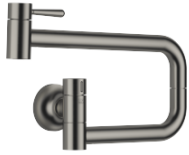


30 805 809



- Ausladung 500 mm
- schwenkbarer Auslauf
- Laminarstrahl
- nur Kaltwasser
- Durchfluss max. 5,7 l/min bei 3 bar Fließdruck
- Zwei Ventile für on/off funktion (USA)
- Min. Einbautiefe 125 mm
- Max. Einbautiefe 80 mm
- bleifrei
- Dieses Produkt leistet einen Beitrag zur Erfüllung der Vorgaben von nachhaltigen Gebäudezertifizierungen, z.B. LEED®, BREEAM®, DGNB

	Dark Platinum gebürstet	30 805 809-99
	Chrom	30 805 809-00
	Platin gebürstet	30 805 809-06
	Platin	30 805 809-08
	Messing (23kt Gold)	30 805 809-09
	Dark Chrome	30 805 809-19
	Messing gebürstet (23kt Gold)	30 805 809-28
	Champagne gebürstet (22kt Gold)	30 805 809-46
	Champagne (22kt Gold)	30 805 809-47
	Chrom gebürstet (Edelstahl-Look)	30 805 809-93

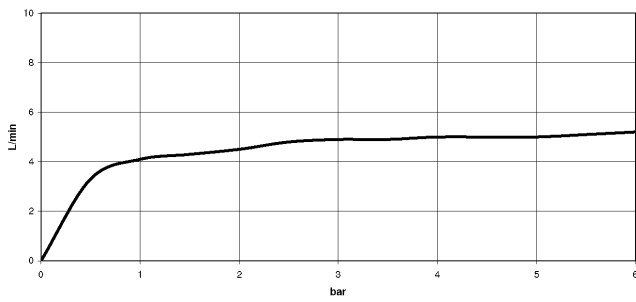
Benötigtes Zubehör

	POT FILLER Unterputz-Wandwinkel - •Max. Einbautiefe 125 mm •Min. Einbautiefe 80 mm	35 087 970 90
--	-------------------------------------------------------------------------------------------------	---------------

Empfohlenes Zubehör

	Luftsprudler Laminar mit Schlitz Laminarstrahl M24x1 - 11 l/min. - Dark Platinum gebürstet •zur Erhöhung des Durchflusses auf 11 l/min bei 3 bar Fließdruck	90 23 01 026 03-99
--	-----------------------------------------------------------------------------------------------------------------------------------------------------------------------	--------------------

Durchflussdiagramm



Codes & Standards

DIN 4109

ISO 3822

Ü-Zeichen



VAIA POT FILLER Kaltwasserventil - Dark Platinum gebürstet

VAIA

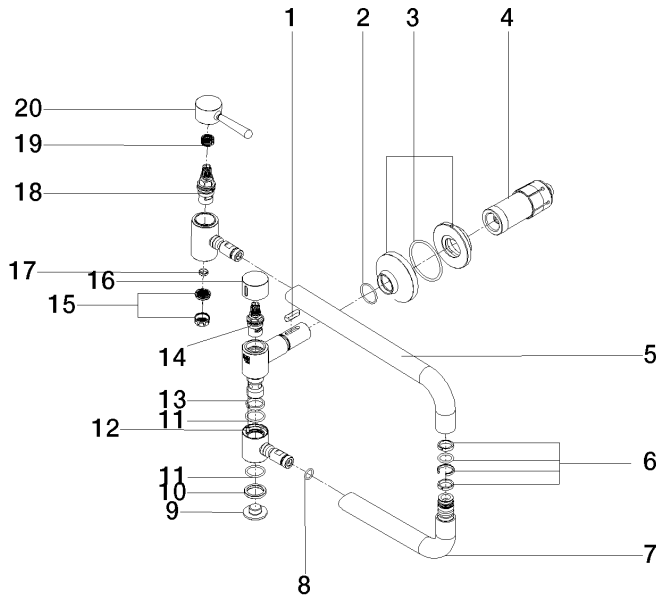
30 805 809

Zertifikate

LGA_29

30 805 809

Produktversion ab 7/1/2023





VAIA POT FILLER Kaltwasserventil - Dark Platinum gebürstet

VAIA

30 805 809

Ersatzteilstückliste

Produktversion ab 7/1/2023

Nr.	Artikelnummer	Benennung	Verbaumenge	Lieferzeit
	90 16 04 001 00 90	Feder -	22	2