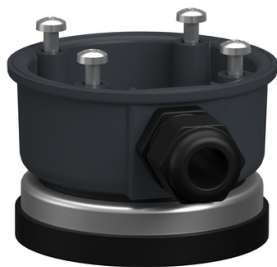


# Productinformatieblad

Specificaties



## Harmony XV4/XV6/XVB7 - Modulaire torenverlichting - universeel montage access - kunststof magnetische adapter - grijs

XVZ08

EAN Code: 3606487130482

### Hoofd

product or component type	Toebehoren
type toebehoren	Magnetic adapter
compatibiliteit product	XVB7..... XV6..... XV4.....
materiaal	Kunststof
Provided accessory	Schroeven
net weight	0,298 kg

### Complementair

height	46 mm
kalbelinvoer	Zijdelingse ingang
colour	Donkergrijs

### Omgeving

IP beschermingsgraad	IP65
Environmental Type ratings	Type 12

### Verpakkingseenheid

Unit Type of Package 1	PCE
Number of Units in Package 1	1
Package 1 Height	6,500 cm
Package 1 Width	7,300 cm
Package 1 Length	7,300 cm
Package 1 Weight	306,000 g
Unit Type of Package 2	S02
Number of Units in Package 2	30
Package 2 Height	15,000 cm
Package 2 Width	30,000 cm
Package 2 Length	40,000 cm
Package 2 Weight	9,532 kg

De weergegeven prijs is de adviesprijs in euro excl. BTW. Deze kan onderhevig zijn aan korting. Neem contact op met uw lokale distributeur of detailhandel voor de daadwerkelijke prijs

# contractuele waarborg

---

Garantie

18 months

## Environmental Data

Schneider Electric wil tegen 2050 de Net Zero-status hebben bereikt via partnerschappen in de toeleveringsketen, materialen met een lagere impact en circulariteit via onze doorlopende campagne "Use Better, Use Longer, Use Again" om de levensduur van producten en de recycleerbaarheid te verlengen.

[Uitleg van Environmental Data](#) >

[Hoe evalueren we de duurzaamheid van producten?](#) >

### Milieuoetafdruk

Totale levenscyclus ecologische voetafdruk 4

Milieuprofiel van product (PEP) [Milieuprofiel van het product](#)

### Use Better

#### Materialen en verpakking

Pakket met gerecycleerd karton Nee

Verpakkingen zonder kunststof Nee

[EU-richtlijn RoHS](#)

Voldoet pro-actief (Product valt niet onder de EU RoHS juridische scope)

REACH-regelgeving

[REACH-verklaring](#)

### Use Again

#### Herverpakken en herfabriceren

Circulair Profiel [Informatie over einde levensduur](#)

Terugname No

Offer Marketing Illustration

Product benefits / Features

---

### Features

#### Harmony XVB7



Sustainability: high brightness with low power consumption realized via energy efficient LED



Elevated design with a modern twist to enhance machine aesthetic



Modular design for adaptability, ease of maintenance and low inventory



Wide base variety with the option to be connected via USB & IO-link base



Adjustable and customizable sounder with maximum sound pressure of up to 102dB

Offer Marketing Illustration

Product benefits / Features

---

## Technical Benefits

### Harmony XVB7

Conformity with IEC, CUL and CCC standards, as well as CE marking

Up to IP66 and type 4X protection ratings

High shock and vibration resistance up to 6g



Energy efficient LED with operating life up to 50,000 hours

Save up to 75% wiring time with M12 connection and push-in terminal

High brightness level with illuminance up to 3000cd/m<sup>2</sup>

Image of product / Alternate images

Alternative

---



