

Modul-AIR Skid

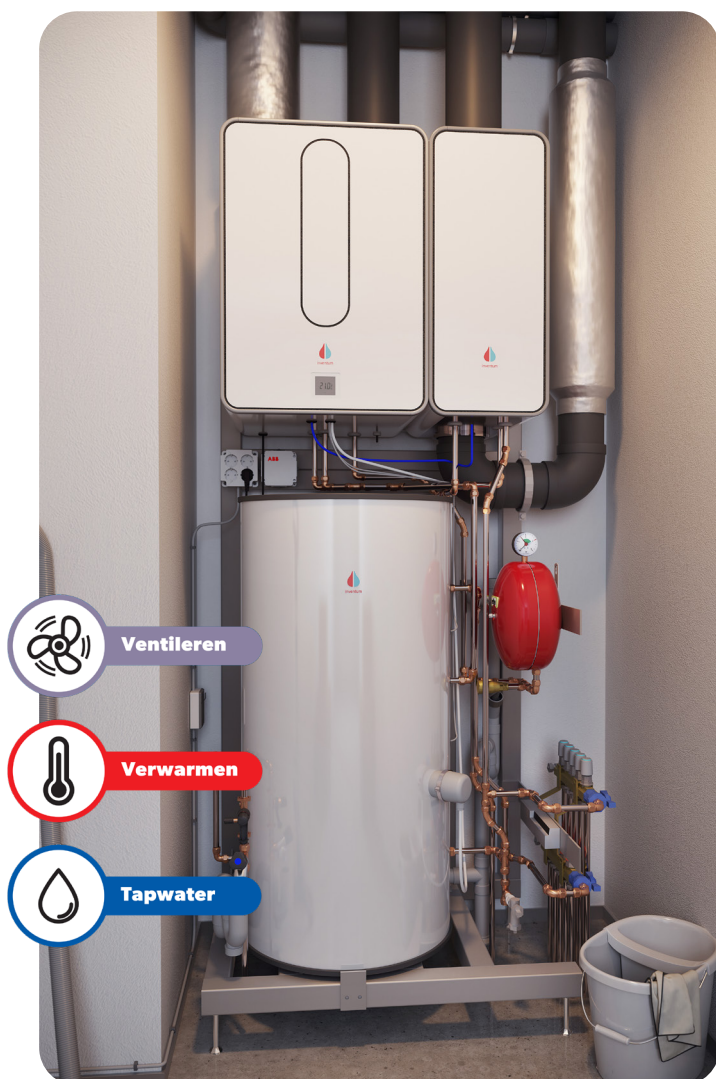
Build it, place it, plug it

De Modul-AIR Skid van Inventum Technologies is dé oplossing om de installatie sneller, efficiënter, schoner en met minder fouten te kunnen installeren. Hiermee kan er kostbare tijd en mankracht in de bouw bespaard worden zonder in te leveren op kwaliteit.

De Modul-AIR Skid is er in vier verschillende varianten en bestaat uit de volledig gasloze Modul-AIR ventilatiewarmtepomp, een Maxtank Modul-AIR boiler en eventueel een GreenComfort voor ventilatietype D. De combinatie van deze producten zorgt voor een optimaal geventileerde woning, warm tapwater én de centrale verwarming. Alles om het binnenklimaat zo gezond mogelijk te houden.

Kenmerken:

- Compacte standaard maatvoering
- Snel en gemakkelijk te installeren
- Geschikt voor ventilatietype C & D



Voordelen Modul-AIR Skid:

- 3-in-1-configuratie: ventileren, verwarmen en warm tapwater bereiden
- De warmtepomp zonder buitenunit: geen overlast en ruimtebesparend
- Beperkt onderhoud nodig
- COP van 5,0 op ruimteverwarming en 3,3 op tapwater
- Levensduur van 15 jaar
- Geen STEK monteur op locatie nodig
- Bespaart veel installatietijd en tijd op de bouwplaats: geplaatst en geïnstalleerd in 4 uur

Meer informatie nodig? Neem contact op via 030 - 274 84 84 of kijk op www.inventum.com/producten/skid-modul-air/

Technische specificaties

Modul-AIR Skid		Type C		Type D	
Skid boilerinhoud		100 liter	150 liter	100 liter	150 liter
Artikelnummer		62170033	62175033	62270033	62275033
Maximaal verwarmingsvermogen	kW	1,7			
Vermogen doorstomer	kW	1,5 / 3,0 / 4,5 (3-fasen)			
Maximale aanvoertemperatuur	°C	60			
Breedte	mm	600	700	900	900
Diepte	mm	600	650	600	650
Hoogte	mm	2300			
Gewicht (leeg)	kg	145	155	190	199
Aansluitingen luchtkanalen	mm	150			
Cv-aansluitingen	mm	15			
Koud water aansluiting	mm	15			
Afvoerleiding	mm	15			
Ventilatie debiet warmtepomp	m ³ /h	120 - 250			
Maximale ventilatie	m ³ /h	50 - 350			
Luchtzijdige weerstand inblaas	Pa	<100			
Luchtzijdige weerstand uitblaas	Pa	<30			
Geluidsniveau EN-12102 Modul-AIR	dB(A)	42,0			
Geluidsniveau GreenComfort module	dB(A)	n.v.t.		33,5	
Netaansluiting		3-fasen 400 V 50 Hz + N, ~50 Hz, +10% - 6%			
Afzekering	A	3 x 16			
Maximaal opgenomen vermogen	W	6370			
Maximaal opgenomen elektrisch vermogen warmtepomp	W	620			
Maximaal opgenomen vermogen doorstomer	W	5175			
Maximaal opgenomen vermogen boiler element	W	2300			
Gemiddeld opgenomen elektrisch vermogen warmtepompdeel	W	300			
Maximaal opgenomen vermogen GreenComfort module	W	n.v.t.		80	
Maximale werkdruk cv	kPa	300			
Stekkertype		3-fasen Wieland stekker + 1-fase Wieland stekker			