

Manual de instrucciones Busch-AudioWorld®

Altavoz empotrable
8222 EB-500
AudioWorld® de Busch



1	Seguridad	3
2	Uso conforme al fin previsto	3
2.1	Medio ambiente	3
3	Manual de usuario	3
4	Datos técnicos	4
5	Estructura y funcionamiento	5
5.1	Características de funcionamiento y de equipamiento.....	5
5.2	Posibilidades de combinación.....	5
5.3	Esquema del equipo	6
6	Montaje y conexión eléctrica.....	7
6.1	Requisitos del instalador.....	7
6.2	Indicaciones generales de montaje.....	8
6.3	Tipos de montaje	8
6.4	Lugar de utilización	8
6.4.1	Montaje del altavoz empotrable	9
6.5	Montaje del anillo	10
6.6	Desmontaje del altavoz empotrable	10
6.7	Conexión eléctrica	11
6.7.1	Posibilidades de instalación / conexión.....	11

1 Seguridad



Advertencia

¡Tensión eléctrica!

Peligro de muerte y de incendio por la tensión eléctrica de 230 V.

- Los trabajos en la red de 230V se deberán ejecutar, exclusivamente, por electricistas cualificados.
- ¡Desconecte la tensión de red, antes de proceder al montaje o desmontaje!

2 Uso conforme al fin previsto

El aparato es parte del sistema AudioWorld® de Busch y solo es adecuado para el uso explicado en el capítulo "Estructura y funcionamiento" con los componentes suministrados y autorizados. El equipo solo puede ser instalado en estancias secas.

2.1 Medio ambiente



¡Piense en la protección del medio ambiente!

Los aparatos eléctricos y electrónicos usados no se pueden desechar en la basura doméstica.

- El equipo contiene materiales valiosos que pueden reutilizarse. De modo que entregue el equipo en los puntos de recogida correspondientes.

Todos los materiales de embalaje y aparatos llevan marcas y sellos de homologación, para garantizar que puedan ser eliminados conforme a las prescripciones pertinentes. Los materiales de embalaje, aparatos eléctricos o sus componentes, se deberán eliminar a través de los centros de recogida o empresas de eliminación de desechos autorizados para tal fin.

Los productos cumplen los requisitos legales, especialmente la ley sobre los equipos eléctricos y electrónicos y la ordenanza REACH.

(Directiva de la UE 2002/96/CE WEEE y la 2002/95/CE (RoHS))

(Ordenanza de la UE REACH y ley de ejecución de la ordenanza (CE) n.º1907/2006)

3 Manual de usuario

Encontrará información detallada para la planificación de instalaciones Busch-AudioWorld® en el manual de usuario, el cual puede ser descargado en www.Busch-Jaeger.com.

4 Datos técnicos

Generalidades

Diámetro de la cesta	5" (13 cm)
Impedancia	16 Ohm
Presión acústica	92 dB
Ángulo de emisión	100°
Modo de protección	IP 20

Específico del aparato

Potencia nominal	8222 EB-500	6 W RMS
	8224 EB-500	7 W RMS
Característica de frecuencia	8222 EB-500	50 ... 11000 Hz
	8224 EB-500	84 ... 16500 Hz
Rango de temperatura:	8222 EB-500	0 ... 35 °C
	8224 EB-500	-25 ... 55 °C

5 Estructura y funcionamiento

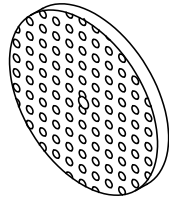
5.1 Características de funcionamiento y de equipamiento

El altavoz empotrable 8222 EB sirve para reproducir señales de audio de insertos de amplificación de Busch-Jaeger, de radios, amplificadores REG y de la consola de micrófono.

5.2 Posibilidades de combinación

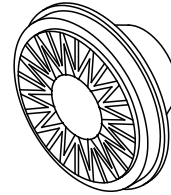
	 8222 EB-500	 8222 EB-500
 8205	X	X
 8208	X	X
 8211 U	X	X
 8214 U	X	X
 8215 U	X	X
		 8227
		 8228
		 8229/1
		 8229/2

5.3 Esquema del equipo



8227 Rejilla del altavoz de plástico

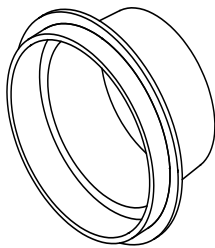
8228 Rejilla del altavoz de metal



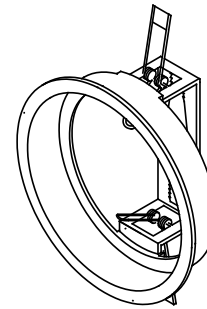
8222 EB-500 Altavoz empotrable

8224 EB-500 Altavoz para estancias húmedas 5"

Fig. 1: Esquema de los equipos para la clase de protección IP 20



8229/1 Caja empotrable



8229/2 Anillo para paredes huecas

Fig. 2: Esquema de los equipos para la clase de protección IP 20

6 Montaje y conexión eléctrica



Advertencia

¡Tensión eléctrica!

Peligro de muerte debido a una tensión eléctrica de 230 V si se produce un cortocircuito en la línea de baja tensión.

- ¡Los cables de baja tensión y de 230 V no se pueden colocar a la vez en la una caja empotrable!

6.1 Requisitos del instalador



Advertencia

¡Tensión eléctrica!

Instalar los aparatos solo si cuenta con los conocimientos y la experiencia en electrotécnica necesarios.

- Si la instalación se realiza de forma inadecuada podrá en poner en peligro su propia vida y la de los usuarios de la instalación eléctrica.
- Si la instalación se realiza de forma inadecuada se pueden dar daños materiales graves, por ejemplo, incendios.

Se entiende como conocimientos especializados y condiciones para la instalación como mínimo:

- Uso de las "cinco reglas de seguridad" (DIN VDE 0105, EN 50110):
 1. Desconectar;
 2. Asegurar para que no se pueda volver a conectar;
 3. Determinar que no haya tensión;
 4. Conectar a tierra y cortocircuitar;
 5. Cubrir o aislar los componentes adyacentes que se encuentren bajo tensión.
- Usar un equipo adecuado de protección personal.
- Usar solo herramientas y aparatos de medición adecuados.
- Comprobar el tipo de la red de alimentación de tensión (sistema TN, sistema IT, sistema TT) para asegurar las condiciones siguientes de conexión (puesta a tierra clásica, puesta a tierra de protección, medidas de protección necesarias, etc.).

6.2 Indicaciones generales de montaje

- Termine todas las derivaciones de la red de líneas mediante un aparato de bus conectado (p. ej., la estación interior, la estación exterior, el aparato del sistema).
- No monte la central del sistema en las inmediaciones de los transformadores del timbre y otras fuentes de alimentación de tensión activadas (para evitar interferencias).
- No coloque las líneas del sistema de bus junto con líneas de 230 V.
- No use cables comunes para las líneas de conexión de abridores de puertas y las líneas del sistemas de bus.
- Evite transiciones entre los diferentes tipos de cable.
- Use en un cable de cuatro o más hilos solo dos hilos para el sistema de bus.
- Cuando pase el bucle nunca coloque el bus entrante y el saliente dentro de un cable.
- Nunca coloque el bus interior y el exterior dentro de un cable.

6.3 Tipos de montaje

El altavoz empotrable solo se puede montar en la caja empotrable 8229/1 o en el anillo empotrable para paredes huecas 8229/2.

6.4 Lugar de utilización

Interiores

- ¡Los altavoces empotrables 8222 EB-500 y 8228 son adecuados para el interior y para estancias secas!

Áreas de espacios húmedos

- Los altavoces empotrables 8224 EB-500 y 8227 son adecuados para estancias húmedas y exteriores (para el montaje en techos y paredes).



Nota

Hay que evitar que se expongan directamente al sol y a lluvias fuertes.

6.4.1 Montaje del altavoz empotrable

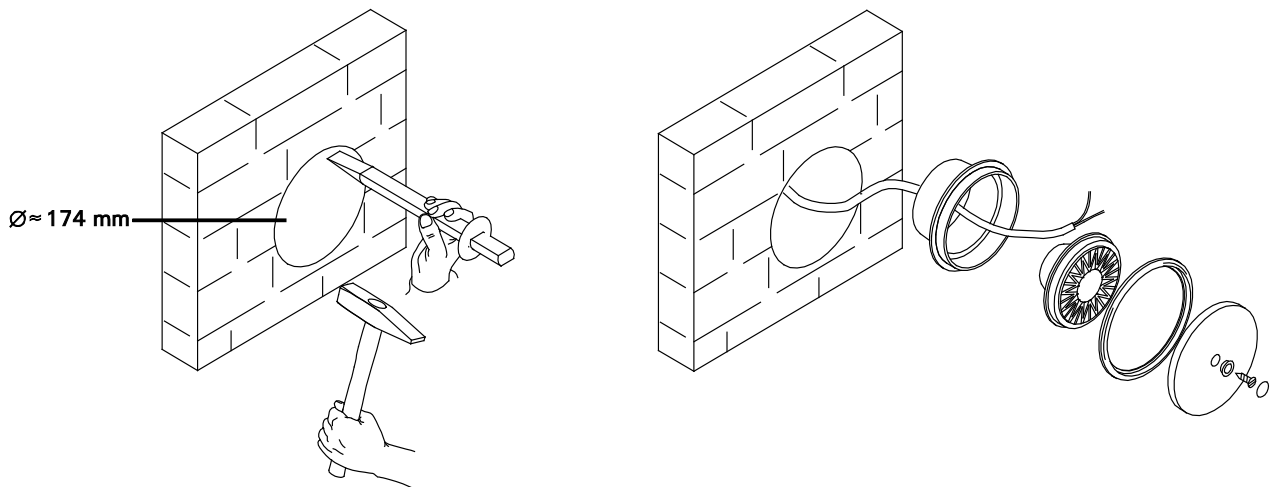


Fig. 3: Montar altavoces

El diámetro del agujero de montaje debería ser de 174 mm.

- 1 Monte la caja empotrable o el anillo para paredes huecas.
- 2 Conecte el altavoz a la toma eléctrica.
- 3 Coloque el anillo en el altavoz.
- 4 Monte la rejilla del altavoz con un tornillo tal y como se muestra.

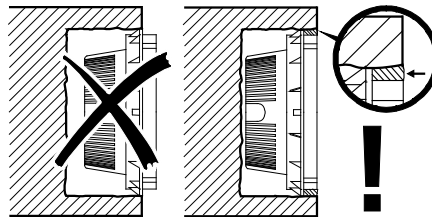


Fig. 4: Montaje en la caja empotrable

6.5 Montaje del anillo



Nota

¡Usar el anillo en paredes huecas!

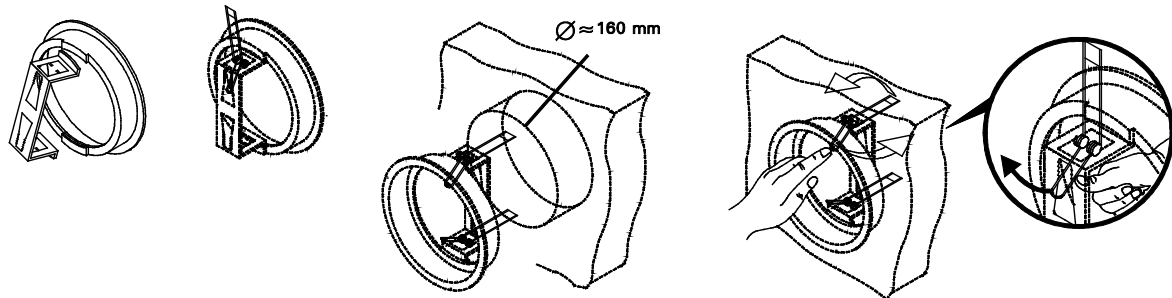


Fig. 5: Montar el anillo

1. Montar el estribo distanciador en la apertura prevista para ello.
2. Fije los muelles tensores superiores e inferiores en el estribo distanciador.
3. Pulse los muelles tensores horizontalmente.
4. Introduzca el anillo en el agujero de un diámetro de 160 mm.
5. Apriete el interior de los muelles tensores hacia atrás, de modo que los estribos grandes se puedan echar hacia arriba o hacia abajo detrás de la pared.
El efecto de sujeción evita que se caiga.

6.6 Desmontaje del altavoz empotrable

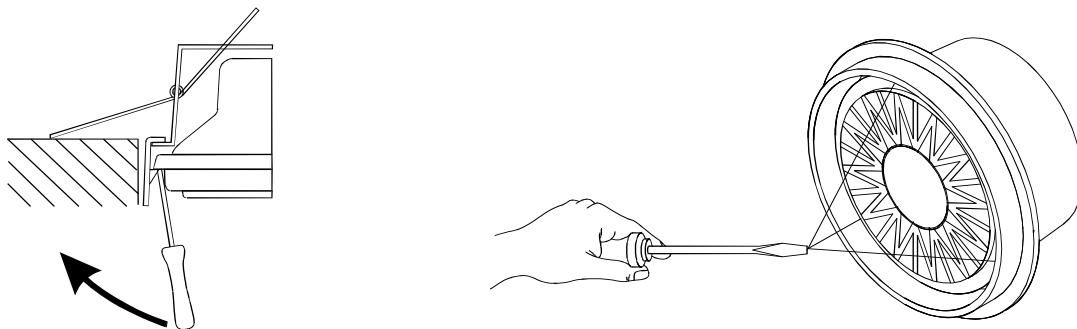


Fig. 6: Desmontaje del altavoz empotrable

1. Afloje los muelles tensores del altavoz tal y como se muestra.
2. Saque con cuidado el altavoz por delante.

6.7 Conexión eléctrica

6.7.1 Posibilidades de instalación / conexión

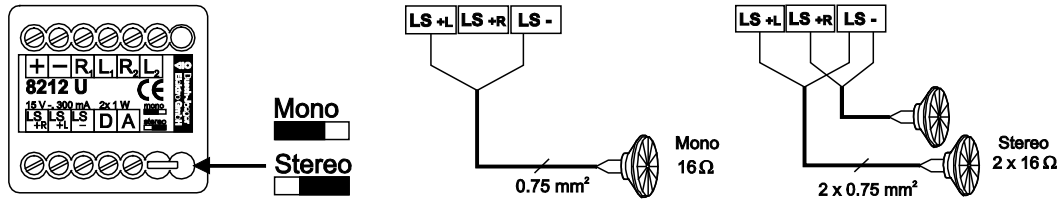


Fig. 7: Conexión eléctrica

Una empresa del grupo ABB

Busch-Jaeger Elektro GmbH

Casilla postal
58505 Lüdenscheid

Freisenbergstraße 2
58513 Lüdenscheid
Germany

www.BUSCH-JAEGER.de

info.bje@de.abb.com

Servicio central de ventas:

Tel.: +49 (0) 2351 956-1600

Fax: +49 (0) 2351 956-1700

Nota

Queda reservado el derecho a realizar modificaciones técnicas así como modificaciones en el contenido sin aviso previo.

En los pedidos las indicaciones acordadas detalladas serán válidas. ABB no se hace en ningún modo responsable de cualquier fallo o falta de datos de este documento.

Quedan reservados todos los derechos de este documento y los objetos e ilustraciones contenidos en el mismo.

Sin la autorización expresa de ABB queda terminantemente prohibida la reproducción total o parcial de este documento, así como su uso indebido y / o su exhibición o comunicación a terceros.

Copyright© 2012 Busch-Jaeger Elektro GmbH

Quedan reservados todos los derechos