

# Bruksanvisning Busch-AudioWorld®

Högtalare för inbyggnad  
8222 EB-500  
Busch-AudioWorld®



1	Säkerhet .....	3
2	Ändamålsenlig användning.....	3
2.1	Miljö.....	3
3	Användarhandbok.....	3
4	Tekniska data.....	4
5	Konstruktion och funktion.....	5
5.1	Funktions- och utrustningskännetecken.....	5
5.2	Kombinationsmöjligheter.....	5
5.3	Apparatschema.....	6
6	Montering och elanslutning.....	7
6.1	Krav på installatören .....	7
6.2	Allmänna monteringsanvisningar .....	8
6.3	Monteringsmetoder .....	8
6.4	Användningsställe.....	8
6.4.1	Montering av den inbyggda högtalaren.....	9
6.5	Montering av inbyggnadsring.....	10
6.6	Demontering av den inbyggda högtalaren .....	10
6.7	Elanslutning .....	11
6.7.1	Installation-/inkopplingsmöjligheter .....	11

## 1 Säkerhet



### Varning

#### Elektrisk spänning!

- Livsfara och brandrisk genom elektrisk spänning på 230 V.
- Arbeten på 230 V-nätet får endast utföras av elektriker!
  - Bryt huvudspänningen före montering/demontering!

## 2 Ändamålsenlig användning

Enheten är en del av Busch-AudioWorld®-systemet och uteslutande avsedd för den användning som anges i kapitlet "Konstruktion och funktion" tillsammans med de levererade och tillåtna komponenterna. Enheten får endast installeras i torra rum inomhus.

### 2.1 Miljö



#### Tänk på att skydda miljön!

- Använd elektronik- och elutrustning får inte slängas i hushållsavfallet.
- Maskinen innehåller värdefulla material som kan återanvändas. Lämna därför maskinen till en miljöstation.

Allt förpackningsmaterial och alla apparater har märkning och kontrollsigill för fackmässig avfallshantering. Bortskaffa alltid förpackningsmaterial och elektriska apparater resp. deras komponenter på miljö- eller avfallsstationer.

Produkterna uppfyller de lagliga kraven, särskilt vad gäller el- och elektroniklagen samt REACH-förordningen. (EU-direktiv 2002/96/EG WEEE och 2002/95/EG RoHS)  
(EU-REACH-förordning samt lagen för att utföra förordningen (EU) nr.1907/2006)

## 3 Användarhandbok

Du hittar utförlig information för planering av Busch-AudioWorld®-anläggningar i användarhandboken. Ladda ner den från [www.Busch-Jaeger.com](http://www.Busch-Jaeger.com).

## 4 Tekniska data

### Allmänt

Korgdiameter	5" (13 cm)
Impedans	16 Ohm
Ljudtryck	92 dB
Återspeglingsvinkel	100°
Kapslingsklass	IP 20

### Enhetsspecifikation


Märkeffekt	8222 EB-500	6 W RMS
	8224 EB-500	7 W RMS
Frekvenskurva	8222 EB-500	50 ... 11000 Hz
	8224 EB-500	84 ... 16500 Hz
Temperaturområde	8222 EB-500	0 ... 35 °C
	8224 EB-500	-25 ... 55 °C

## 5 Konstruktion och funktion

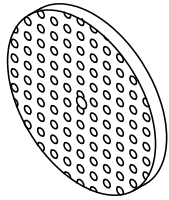
### 5.1 Funktions- och utrustningskännetecken

Inbyggadshögtalaren 8222 EB-500 används för återgivning av audiosignaler från Busch-Jaeger-förstärkningsinsatser, - radioapparater, REG-förstärkare och mikrofonkonsoler.

### 5.2 Kombinationsmöjligheter

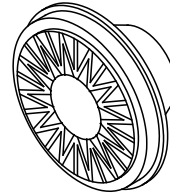
	 8222 EB-500	 8222 EB-500
 8205	X	X
 8208	X	X
 8211 U	X	X
 8214 U	X	X
 8215 U	X	X
		 8227
		 8228
		 8229/1
		 8229/2

### 5.3 Apparatschema

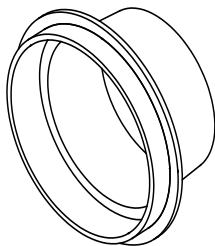


8227 Högtalargaller plast  
8228 Högtalargaller metall

Bild 1: Enhetsschema för skyddsklass IP 20

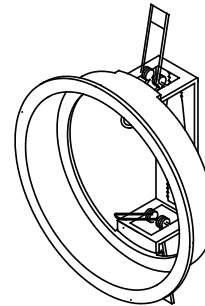


8222 EB-500 Högtalare för inbyggnad  
8224 EB-500 Högtalare för fuktiga utrymmen 5"



8229/1 Dosa för infälld montering

Bild 2: Enhetsschema för skyddsklass IP 20



8229/2 Inbyggnadsring för hålvägg

## 6 Montering och elanslutning



### Varning

#### Elektrisk spänning!

Livsfara p.g.a. elektrisk spänning på 230 V vid kortslutning i lågspänningsledningen.

- Lågspännings- och 230 V-ledningar får inte läggas tillsammans i en UP-dosa!

### 6.1 Krav på installatören



### Varning

#### Elektrisk spänning!

Installera endast enheterna om du har nödvändig elektroteknisk kunskap och erfarenhet.

- Genom felaktig installation utsätter du dig själv och användaren av den elektriska anläggningen för livsfara.
- Det kan uppstå allvarliga materialskador genom felaktig installation, t.ex. brand.

Nödvändig yrkeskunskap och villkor för installationen är minst:

- Använd de "Fem säkerhetsreglerna" (DIN VDE 0105, EN 50110):
  1. Frikoppling;
  2. Säkra mot återpåslagning;
  3. Fastställ spänningsfrihet;
  4. Jorda och kortslut;
  5. Skydda eller koppla bort bredvidstående delar som står under spänning.
- Använd lämplig personlig skyddsutrustning.
- Använd endast lämpliga verktyg och mätinstrument.
- Kontrollera typen av spänningsförsörjningsnät (TN-system, IT-system, TT-system) för att säkerställa anslutningsvillkoren som kommer av det (klassisk nollning, skyddsjordning, nödvändiga tilläggsåtgärder etc.).

## 6.2 Allmänna monteringsanvisningar

- Avsluta alla grenar i ledningsnätet via en ansluten bus-enhet (t.ex. innerstation, ytterstation, systemenhet).
- Montera inte systemcentralen direkt bredvid ljudtransformatorer eller andra kopplande spänningsförsörjningen (detta för att undvika störningar).
- Lägg inte systembusens ledningar tillsammans med 230 V-ledningar.
- Använd inte gemensamma kablar för anslutningarna av dörröppnarna och systembusens ledningar.
- Undvik övergångar mellan olika kabeltyper.
- Om kabeln har flera ådror ska du endast använda två ådror till systembusen.
- Vid en slinga ska du aldrig lägga den ankommande och avgående busen inom en kabel.
- Lägg aldrig inne- och utebusen inom en kabel.

## 6.3 Monteringsmetoder

Den inbyggda högtalaren får endast monteras i den monteringsdosan 8229/1 med infällt montage eller i den ihåliga väggens -inbyggnadsring 8229/2.

## 6.4 Användningsställe

### Inomhus

- För användning inomhus och i torra utrymmen så passar de inbyggda högtalarna 8222 EB-500 och 8228!

### Våtutrymmen

- För våtutrymmen och utomhus lämpar sig de inbyggda högtalarna 8224 EB-500 och 8227 (tak- och vägginbyggnad).



### Hänvisning

Undvik direkt solstrålning samt kraftig regnpåverkan.

### 6.4.1 Montering av den inbyggda högtalaren

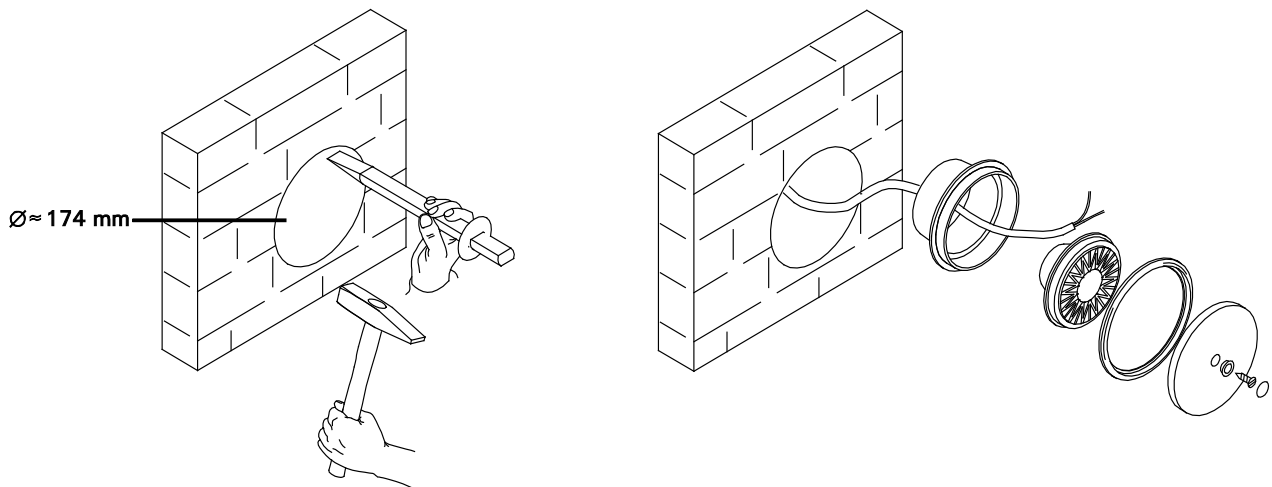


Bild 3: Montera högtalare

Inbyggnadshålets diameter bör vara 174 mm.

1. Montera den infällda dosan eller inbyggnadsringen för håligvägg.
2. Anslut högtalaren elektriskt.
3. Koppla på ringen på högtalaren.
4. Montera högtalargallret med en skruv i enlighet med bilden.

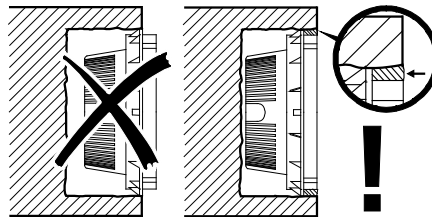


Bild 4: Montering i dosa för infälld montering

## 6.5 Montering av inbyggadsring



### Hänvisning

Använd inbyggadsringen vid installation i ihåliga väggar!

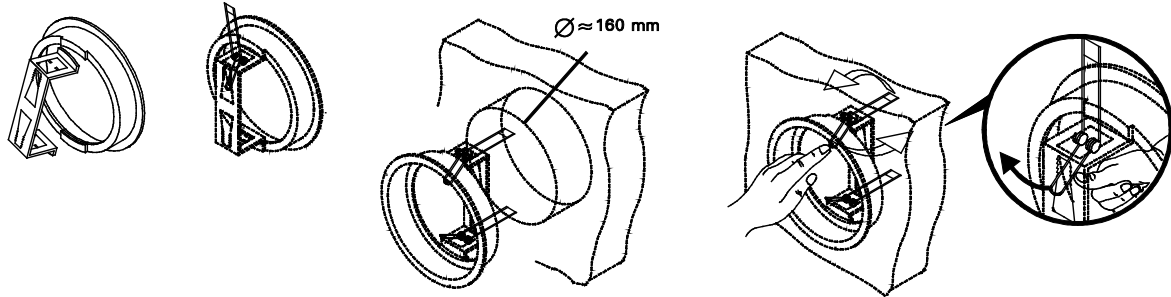


Bild 5: Montera inbyggadsringen

1. Stick in avståndsbygel i den avsedda öppningen.
2. Kläm in spännfjäders uppåt och neråt i avståndsbygel.
3. Tryck in spännfjäders horisontellt.
4. Stick in inbyggadsringen i hålet med en diameter på 160 mm.
5. Tryck spännfjäders insida bakåt så att de stora byglarna fälls uppåt resp. neråt bakom väggen. Klämeffekten förhindrar att den ramlar ut.

## 6.6 Demontering av den inbyggda högtalaren

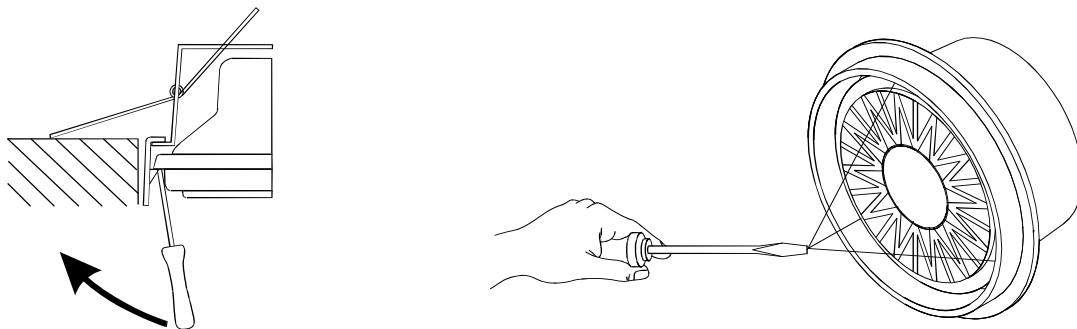


Bild 6: Demontering av den inbyggda högtalaren

1. Lossa spännfjäders på högtalaren så som avbildas.
2. Ta försiktigt ut högtalaren framåt..

6.7 Elanslutning

6.7.1 Installation-/inkopplingsmöjligheter

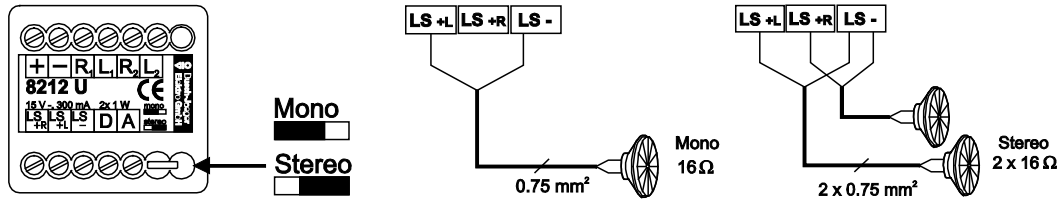


Bild 7: Elanslutning

Ett företag i ABB-gruppen

**Busch-Jaeger Elektro GmbH**

Postfach  
58505 Lüdenscheid

Freisenbergstraße 2  
58513 Lüdenscheid  
Germany

**www.BUSCH-JAEGER.de**

info.bje@de.abb.com

**Central försäljning:**

Tel.: +49 (0) 2351 956-1600

Fax: +49 (0) 2351 956-1700

Hänvisning

Vi förbehåller oss rätten till tekniska ändringar samt innehållsändringar i det här dokumentet utan att meddela det i förväg.

Vid beställningar gäller den överenskomna detaljinformationen. ABB tar inget ansvar för eventuella fel eller ofullständigheter i det här dokumentet.

Vi förbehåller oss alla rättigheter till det här dokumentet samt dess teman och bilder. All reproduktion, utlämning till tredje part eller användning av innehåll, även delvis, är förbjudet utan föregående skriftligt medgivande från ABB.

Copyright© 2012 Busch-Jaeger Elektro GmbH

Alla rättigheter förbehålles