

Bruksanvisning Busch-AudioWorld®

Innfellingshøytaler
8222 EB-500
Busch-AudioWorld®



1	Sikkerhet.....	3
2	Forskriftsmessig bruk.....	3
2.1	Miljø	3
3	Brukerhåndbok.....	3
4	Tekniske data.....	4
5	Oppbygging og funksjon	5
5.1	Funksjons- og utstyrsegenskaper	5
5.2	Kombinasjonsmuligheter	5
5.3	Apparatskjema	6
6	Montering og elektrisk tilkobling.....	7
6.1	Krav til montøren.....	7
6.2	Generelle monteringsinstruksjoner	8
6.3	Monteringsmåter	8
6.4	Brukersted.....	8
6.4.1	Montering av innbyggingshøytaleren	9
6.5	Montasje monteringsring.....	10
6.6	Demontering av innbyggings-høytaleren.....	10
6.7	Elektrisk tilkobling	11
6.7.1	Installasjons- / tilkoblingsmuligheter.....	11

1 Sikkerhet



Advarsel

Elektrisk spenning!

Livsfare og brannfare pga. elektrisk spenning på 230 V.

- Arbeid på 230 V-nett må kun utføres av elektriker!
- Koble fra nettspenningen før montering / demontering!

2 Forskriftsmessig bruk

Apparatet er en del av Busch-AudioWorld®-systemet og utelukkende ment til den bruk med de medfølgende og tillatte komponenter som beskrevet i kapitlet "Oppbygging og funksjoner". Apparatet må kun installeres i tørre rom innendørs.

2.1 Miljø



Tenk på å beskytte miljøet!

Brukte elektriske og elektroniske apparater må ikke kastes i vanlig husholdningsavfall.

- Apparatet inneholder verdifulle råstoffer som kan brukes på nytt. Lever derfor apparatet inn på et gjenvinningsanlegg.

Alle forpakkingsmaterialer og apparater er utstyrt med merking og godkjenningssmerker for korrekt og forskriftsmessig avhending. Lever forpakkingsmateriale og elektroniske apparater og tilhørende komponenter inn ved autoriserte innsamlingssteder eller avfallshåndteringsfirmaer.

Produktene overholder de lovpålagte kravene, særlig loven om elektriske og elektroniske apparater og REACH-direktivet.

(EU-direktiv 2002/96/EF WEEE og 2002/95/EF RoHS)

(EU-REACH-direktiv og lov om gjennomføring av forskriften (EF) nr.1907/2006)

3 Brukerhåndbok

Utførlig informasjon om planlegging av Busch-AudioWorld®-anlegg finner du i brukerhåndboken. Last ned under www.Busch-Jaeger.com.

4 Tekniske data

Generelt	
Diameter kurv	5" (13 cm)
Impedans	16 Ohm
Lydtrykk	92 dB
Strålevinkel	100°
Kapslingsgrad	IP 20

Apparatspesifikt		
Nominell effekt	8222 EB-500	6 W RMS
	8224 EB-500	7 W RMS
Frekvensforløp	8222 EB-500	50 ... 11000 Hz
	8224 EB-500	84 ... 16500 Hz
Temperaturområde	8222 EB-500	0 ... 35 °C
	8224 EB-500	-25 ... 55 °C

5 Oppbygging og funksjon

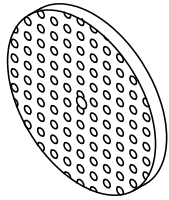
5.1 Funksjons- og utstyrsegenskaper

Innbyggingshøytaleren 8222 EB brukes til å gjengi lydsignaler fra Busch-Jaeger-forsterkerinnsatser, - radioer, REG-forsterkere og mikrofonkonsoller.

5.2 Kombinasjonsmuligheter

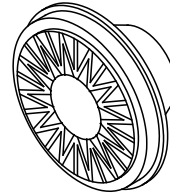
	 8222 EB-500	 8222 EB-500
 8205	X	X
 8208	X	X
 8211 U	X	X
 8214 U	X	X
 8215 U	X	X
		 8227
		 8228
		 8229/1
		 8229/2

5.3 Apparatskjema



8227 Høytaler-gitter plast

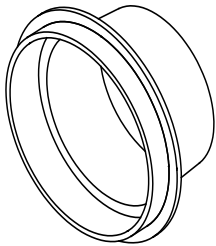
8228 Høytaler-gitter metall



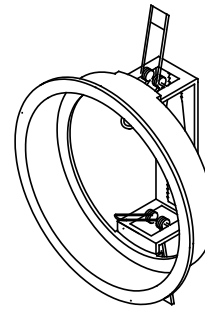
8222 EB-500 Innfellingshøytaler

8224 EB-500 Høytaler for våtrom 5"

Fig. 1: Apparatskjema for beskyttelsesklasse IP 20



8229/1 Montasjeboks for innfelling



8229/2 Innfellingsring for hulvegg

Fig. 2: Apparatskjema for beskyttelsesklasse IP 20

6 Montering og elektrisk tilkobling



Advarsel

Elektrisk spenning!

Livsfare pga. elektrisk spenning på 230 V ved kortslutning på lavspenningsledningen.

- Lavspennings- og 230 V-ledninger må ikke legges sammen i én UP-boks!

6.1 Krav til montøren



Advarsel

Elektrisk spenning!

Du må kun installere apparater hvis du har nødvendig elektroteknisk kunnskap og erfaring.

- Feil installasjon medfører fare både for ditt eget liv og for brukerne av det elektriske anlegget.
- Ikke forskriftsmessig installasjon kan føre til alvorlige materielle skader, f.eks. brann.

Nødvendig fagkunnskap og betingelser for installasjonen er minimum:

- Bruk de "Fem sikkerhetsreglene" (DIN VDE 0105, EN 50110):
 1. Frikobling
 2. Sikre mot utilsiktet innkobling
 3. Fastsett spenningsfrihet
 4. Jorde og kortslutte
 5. Dekk til eller isoler deler i nærheten som står under spenning.
- Bruk egnet personlig verneutstyr.
- Bruk kun egnede verktøy og måleapparater.
- Kontroller hvilken type spenningsforsyningsnett er (TN-system, IT-system, TT-system) for å sikre tilhørende tilkoblingsbetingelser (klassisk nulling, jording, nødvendige sikkerhetstiltak osv.).

6.2 Generelle monteringsinstruksjoner

- Terminer alle avgreninger til ledningsnettets via et tilkoblet bus-apparat (f.eks. innvendig stasjon, utvendig stasjon, systemapparat).
- Monter ikke systemsentralen i umiddelbar nærhet av ringetransformatorer og andre koblete spenningsforsyninger (unngå interferens).
- Legg ikke ledningene til system-bus-en sammen med 230 V ledninger.
- Bruk ikke felles kabel for tilkoblingsledninger til døråpnere og ledninger til system-bus-en.
- Unngå overganger mellom forskjellige kabeltyper.
- I en fire- eller flerleder kabel brukes kun to ledere for system-bus-en.
- Legg ved gjennomsløyfing legges ikke ankommende og utgående bus i én kabel.
- Legg ikke den innvendige og utvendige bus-en i en kabel.

6.3 Monteringsmåter

Innbyggingshøytaleren må kun monteres i den innfelte innbyggingsboksen 8229/1 eller i innfellingsringen-for hulvegg 8229/2.

6.4 Brukersted

Innvendig område

- For innvendig bruk og i tørre rom egner innbyggingshøytalerne 8222 EB-500 og 8228 seg.

Fuktig rom

- For fuktige rom og utendørs egner innbyggingshøytalerne 8224 EB-500 og 8227 (innbygging i tak og vegg) seg.



Anvisning

Man skal unngå direkte solinnstråling og kraftig regn.

6.4.1 Montering av innbyggingshøytaleren

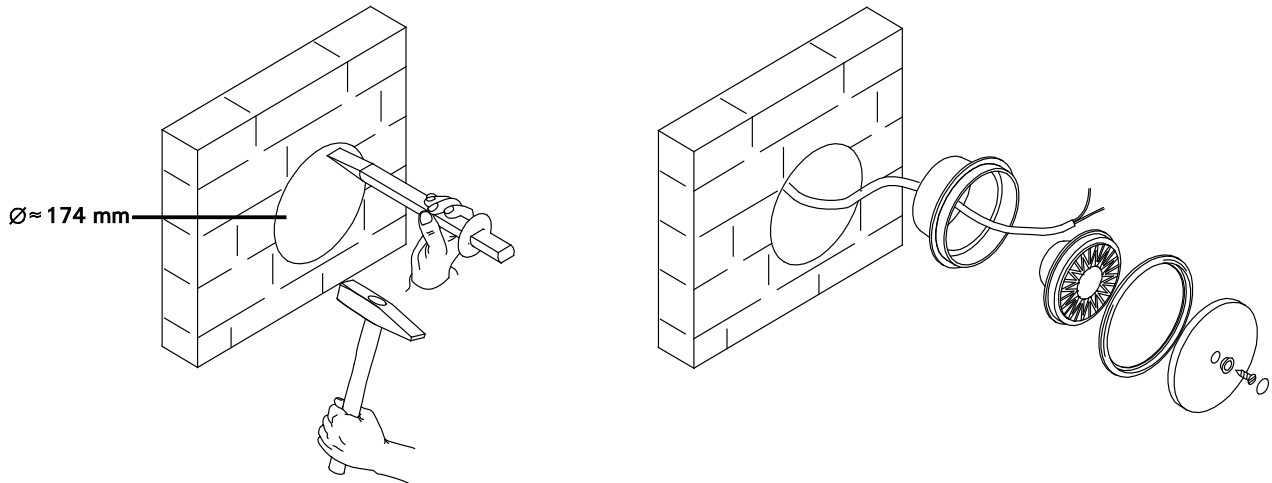


Fig. 3: Montere høytaler

Diameteren til monteringshullet skal være 174 mm.

1. Monter montasjeboksen for innfelling eller innfellingsringen for hulvegg.
2. Koble til høytaleren elektrisk.
3. Plugg ringen på høytaleren.
4. Monter høytalergitteret med en skrue som vist.

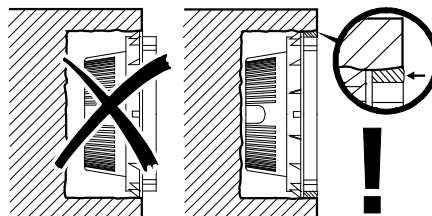


Fig. 4: Montering i montasjeboks for innfelling

6.5 Montasje monteringsring



Anvisning

Bruk monteringsringen i hulvegger!

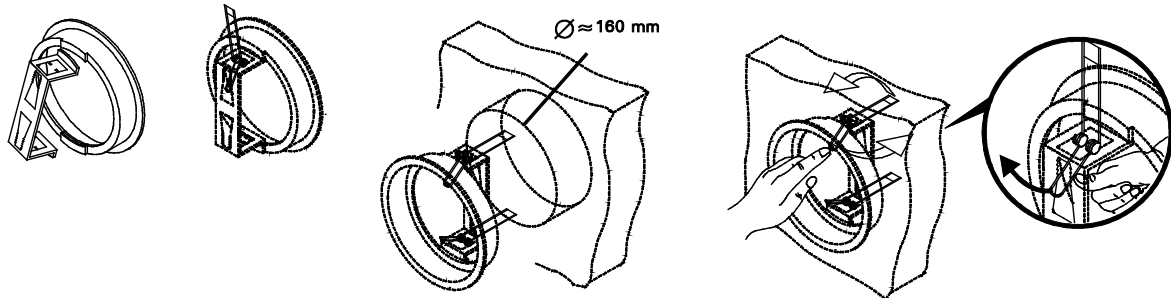


Fig. 5: Montere monteringsring

1. Stikk avstandsbøylene inn i den tiltenkte åpningen.
2. Klem spennfjæren inn i avstandsbøylene oppe og nede.
3. Trykk spennfjærene i horisontal retning.
4. Stikk monteringsringen i hullet med en diameter på 160 mm.
5. Trykk innsiden av spennfjæren bakover, slik at den store bøylene vipper oppover hhv. nedover bak veggen. Klemvirkningen hindrer at den faller ut.

6.6 Demontering av innbyggings-høytteren

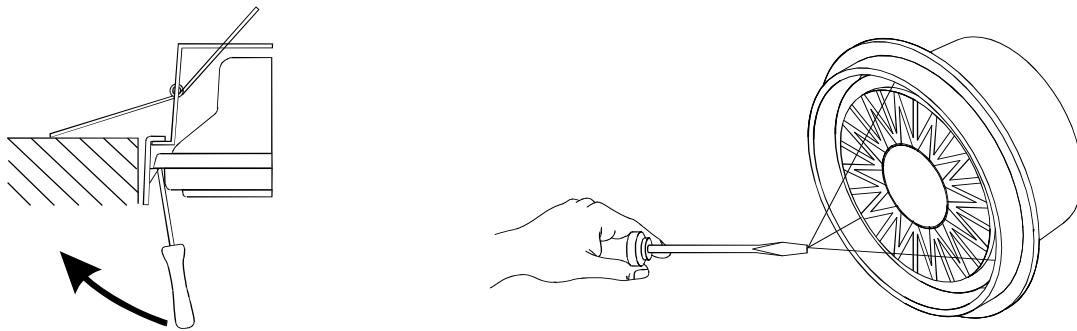


Fig. 6: Demontering av innbyggings-høytteren

1. Løsne spennfjærene på høytteren som vist.
2. Ta høytteren forsiktig ut framover.

6.7 Elektrisk tilkobling

6.7.1 Installasjons- / tilkoblingsmuligheter

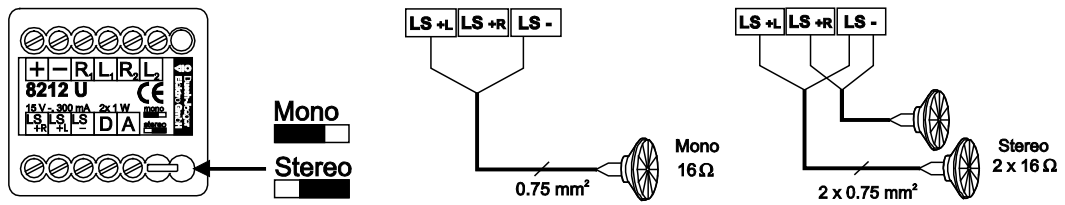


Fig. 7: Elektrisk tilkobling

Et selskap i ABB-gruppen

Busch-Jaeger Elektro GmbH

Postboks
58505 Lüdenscheid

Freisenbergstraße 2
58513 Lüdenscheid
Germany

www.BUSCH-JAEGER.de

info.bje@de.abb.com

Sentral kundeservice:

Tlf.: +49 (0) 2351 956-1600

Faks: +49 (0) 2351 956-1700

Anvisning

Vi forbeholder oss retten til å foreta endringer i innholdet i disse dokumentene uten varsel.

Ved bestilling gjelder avtalt informasjon. ABB tar intet ansvar for eventuelle feil eller ufullstendigheter i dette dokumentet.

Vi forbeholder oss alle rettigheter til dette dokumentet inklusive innhold og bilder.

Mangfoldiggjøring eller offentliggjøring av innholdet overfor tredjeperson, også delvis, er forbudt uten skriftlig tillatelse fra ABB.

Copyright© 2012 Busch-Jaeger Elektro GmbH

Alle rettigheter forbeholdt