

# Bedieningshandleiding Busch-AudioWorld®

---

## Inbouwluidspreker 8222 EB Busch-AudioWorld®



1	Veiligheid .....	3
2	Beoogd gebruik.....	3
2.1	Milieu.....	3
3	Gebruikershandboek.....	3
4	Technische gegevens .....	4
5	Opbouw en functie.....	5
5.1	Functionele en uitrustingskenmerken.....	5
5.2	Combinatiemogelijkheden.....	5
5.3	Apparaatschema.....	6
6	Montage en elektrischer aansluiting.....	7
6.1	Instructies voor de installateur .....	7
6.2	Algemene montage-instructies.....	8
6.3	Montagewijzen .....	8
6.4	Toepassingsgebied.....	8
6.4.1	Inbouwluidspreker monteren.....	9
6.5	Montage inbouwring.....	10
6.6	Inbouwluidspreker demonteren .....	10
6.7	Elektrische aansluiting .....	11
6.7.1	Installatie- / aansluitmogelijkheden .....	11

## 1 Veiligheid



### Waarschuwing

#### Elektrische spanning!

Levensgevaar en brandgevaar door elektrische spanning van 230 V.

- Werkzaamheden aan het 230 V-net mogen uitsluitend worden uitgevoerd door erkende elektrotechnische installateurs.
- Voor montage / demontage eerst de netspanning uitschakelen!

## 2 Beoogd gebruik

Het apparaat maakt deel uit van het Busch-AudioWorld®-systeem en is uitsluitend bestemd voor de in het hoofdstuk "Functie" beschreven toepassing met de meegeleverde en toegelaten componenten. Het apparaat mag uitsluitend worden geïnstalleerd in droge vertrekken binnen.

### 2.1 Milieu



#### Denk aan de bescherming van het milieu!

Afgedankte elektrische en elektronische apparaten mogen niet bij het huishoudelijke afval worden gegooid.

- Het toestel bevat waardevolle grondstoffen die kunnen worden hergebruikt. Geef het toestel daarom af bij een verzamelpunt voor afgedankte apparatuur.

Alle verpakkingsmaterialen en apparaten zijn voorzien van markeringen en keuringszegels voor correcte en vakkundige afvalverwijdering. Verwijder het verpakkingsmateriaal en elektrische apparatuur, inclusief de componenten ervan altijd via de hiertoe bevoegde verzamelpunten of afvalbedrijven.

De producten voldoen aan de wettelijke vereisten, in het bijzondere de wetgeving betreffende elektrische en elektronische apparatuur en de REACH-verordening.

(EU-richtlijn 2002/96/EG WEEE en 2002/95/EG RoHS)

(EU-REACH-verordening en de wetgeving voor omzetting van de verordening (EG) nr. 1907/2006)

## 3 Gebruikershandboek

Uitgebreide informatie voor de planning van Busch-AudioWorld®-installaties vindt u in het gebruikershandboek. Downloaden onder [www.Busch-Jaeger.de](http://www.Busch-Jaeger.de).

## 4 Technische gegevens

### Algemeen

Korfdiameter	5" (13 cm)
Impedantie	16 ohm
Geluidsdruk	92 dB
Uitstraalhoek	100°
Beschermingsgraad	IP 20

### Specifiek voor apparaat

Nominaal vermogen	8222 EB	6 W RMS
	8224 EB	7 W RMS
Frequentiebereik	8222 EB	50 ... 11000 Hz
	8224 EB	84 ... 16500 Hz
Temperatuurbereik	8222 EB	0 ... 35 °C
	8224 EB	-25 ... 55 °C

## 5 Opbouw en functie

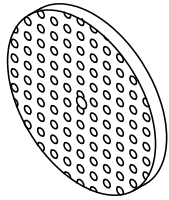
### 5.1 Functionele en uitrustingskenmerken

De inbouwluuidspreker 8222 EB wordt gebruikt voor het weergeven van audiosignalen van Busch-Jaeger-versterkersokkels en -radio's, versterkers voor montage op DIN-rail en de microfoonconsole.

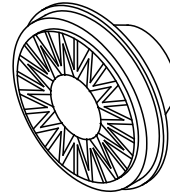
### 5.2 Combinatiemogelijkheden

	 8222 EB	 8222 EB
 8205	X	X
 8208	X	X
 8211 U	X	X
 8214 U	X	X
 8215 U	X	X
		 8227
		 8228
		 8229/1
		 8229/2

5.3 Apparaatschema

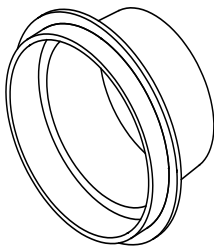


8227 Luidspreker-rooster kunststof  
8228 Luidspreker-rooster metaal

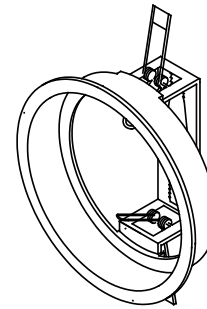


8222 EB Inbouwluidspreker  
8224 EB Luidspreker voor vochtige ruimtes 5"

Afb. 1: Apparaatschema voor beschermingsklasse IP 20



8229/1 Inbouwdoos



8229/2 Hollewandinbouwing

Afb. 2: Apparaatschema voor beschermingsklasse IP 20

## 6 Montage en elektrischer aansluiting



### Waarschuwing

#### Elektrische spanning!

Levensgevaar door elektrische spanning van 230 V bij kortsluiting op de laagspanningsleiding.  
– Laagspannings- en 230 V-leidingen mogen niet samen in een inbouwdoos worden gelegd!

### 6.1 Instructies voor de installateur



### Waarschuwing

#### Elektrische spanning!

Installeer de toestellen uitsluitend wanneer u over de vereiste elektronische kennis en ervaring beschikt.

- Door een niet vakkundig uitgevoerde installatie brengt u het eigen leven en dat van de gebruikers van de elektrische installatie in gevaar.
- Door een niet vakkundig uitgevoerde installatie kan aanzienlijke materiële schade ontstaan, bijvoorbeeld brand.

Benodigde vakkennis en voorwaarden voor de installatie zijn minimaal:

- Houdt u zich aan de “vijf veiligheidsregels” (DIN VDE 0105, EN 50110):
  1. vrijschakelen;
  2. beveiligen tegen herinschakelen;
  3. spanningsvrijheid vaststellen;
  4. aarden en kortsluiten;
  5. naastgelegen onder spanning staande componenten afdekken of afsluiten.
- Gebruik geschikte persoonlijke beschermingsmiddelen.
- Gebruik uitsluitend geschikt gereedschap en meetapparatuur.
- Controleer het type stroomnet (TN-systeem, IT-systeem, TT-systeem) om de daaruit resulterende aansluitvoorwaarden te bepalen (klassieke aansluiting aan nulleider, aarding, extra maatregelen etc.).

## 6.2 Algemene montage-instructies

- Sluit alle aftakleidingen van het leidingennet via de aangesloten buscomponent af (bijvoorbeeld binnenpost, buitenpost of systeemcomponent).
- Monteer de systeemcentrale niet direct naast de beltransformator en andere geschakelde voedingen (voorkomen van interferenties).
- Leg de leidingen van de systeembus niet samen met 230 V-leidingen.
- Leg de aansluitleidingen voor deuropeners en de leidingen van de systeembus niet in dezelfde kabel.
- Voorkom overgangen tussen verschillende kabeltypen.
- Gebruik in een vier- of meerdraadskabel slechts twee draden voor de systeembus.
- Leg bij het doortrekken nooit de ingaande en uitgaande bus binnen één kabel.
- Leg de binnen- en buitenbus nooit binnen één kabel.

## 6.3 Montagewijzen

De inbouwluidspreker mag uitsluitend in de inbouwdoos 8229/1 of in de inbouwring 8229/2 voor holle wanden worden gemonteerd.

## 6.4 Toepassingsgebied

### Binnen

- De inbouwluidsprekers 8222 EB en 8228 zijn geschikt voor binnen en in droge vertrekken.

### Vochtige ruimtes

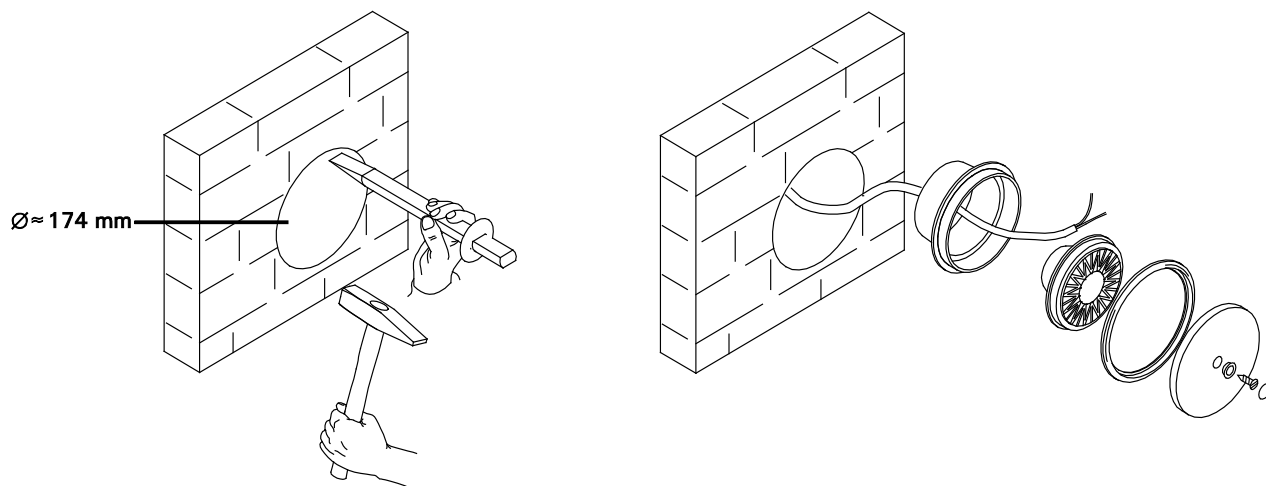
- Voor vochtige vertrekken en buiten zijn de inbouwluidsprekers 8224 EB en 8227 (plafond- en wandinbouw) geschikt.



### Opmerking

Directe zonnestrallen en sterke regelslag moeten echter worden vermeden.

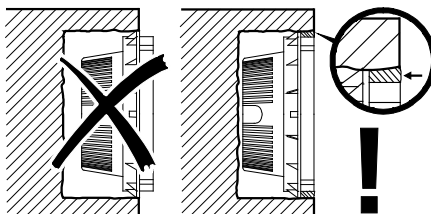
#### 6.4.1 Inbouwluidspreker monteren



Afb. 3: ABB monteren

De diameter van het inbouwgat moet 174 mm bedragen.

1. Monteer de inbouwdoos of de hollewandinbouwing.
2. Sluit de luidspreker elektrisch aan.
3. Steek de ring op de luidspreker.
4. Monteer het luidsprekerrooster op de weergegeven wijze met een schroef.



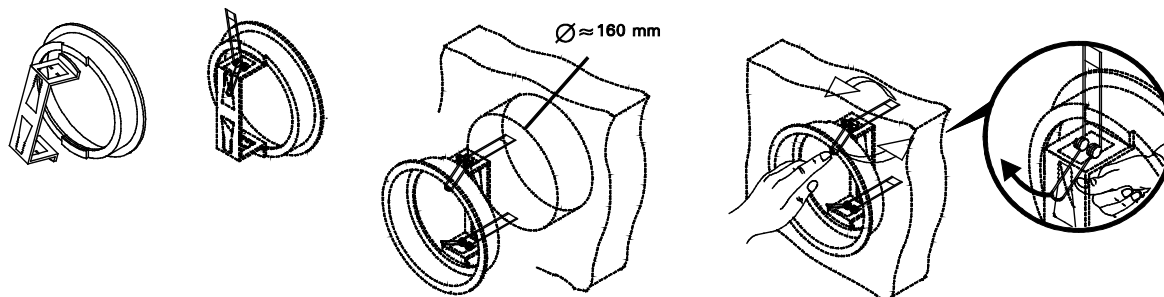
Afb. 4: Montage in inbouwdoos

## 6.5 Montage inbouwing



### Opmerking

Bij holle wanden de inbouwing gebruiken.

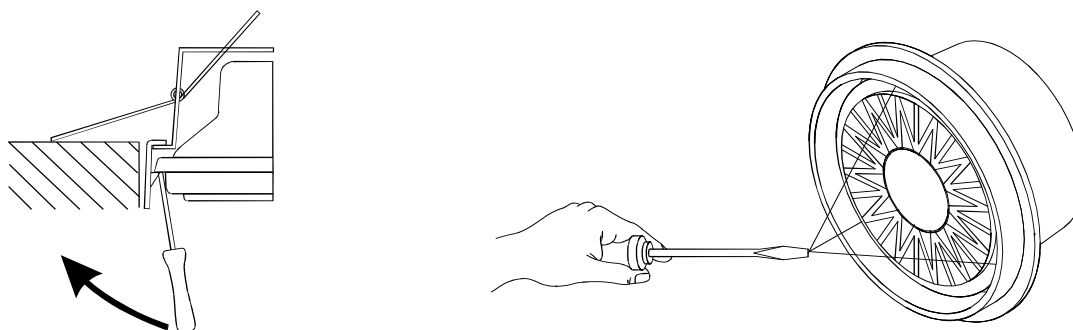


Afb. 5: Inbouwing monteren

1. Steek de afstandsbeugel in de daarvoor bestemde opening.
2. Klem boven en onder de spanveer in de afstandsbeugel.
3. Druk de spanveren in horizontale richting.
4. Steek de inbouwing in het gat met een diameter van 160 mm.
5. Druk de binnenkant van de spanveren naar achteren, zodat de grote beugel naar boven resp. naar onderen achter de wand klappen.

Door het klemeffect wordt eruit vallen voorkomen.

## 6.6 Inbouwluidspreker demonteren

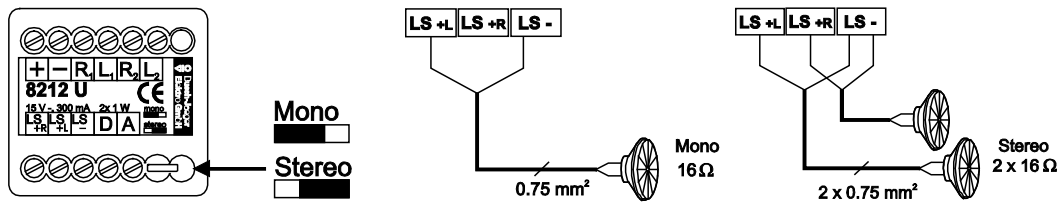


Afb. 6: Inbouwluidspreker demonteren

1. Maak de spanveren op de luidspreker op de weergegeven wijze los.
2. Haal de luidspreker voorzichtig naar voren toe eruit.

6.7 Elektrische aansluiting

6.7.1 Installatie- / aansluitmogelijkheden



Afb. 7: Elektrische aansluiting

Een onderneming van de ABB-groep

**Busch-Jaeger Elektro GmbH**

Postbus  
58505 Lüdenscheid

Freisenbergstraße 2  
58513 Lüdenscheid  
Germany

**www.BUSCH-JAEGER.com**

info.bje@de.abb.com

**Centrale verkoopservice:**

Tel.: +49 (0) 2351 956-1600

Fax: +49 (0) 2351 956-1700

**Aanwijzing**

Wij behouden ons te allen tijde het recht voor technische wijzigingen en wijzigingen van de inhoud van dit document aan te brengen zonder voorafgaande melding. Bij bestellingen gelden de overeengekomen gedetailleerde opgaven. ABB aanvaardt geen enkele verantwoordelijkheid voor eventuele fouten of onvolledige gegevens in dit document.

Wij behouden ons alle rechten op dit document en de zich daarin bevindende thema's en afbeeldingen voor. Vermenigvuldiging, bekendmaking aan derden of toepassing van de inhoud, ook als uittreksel, is zonder voorafgaande schriftelijke toestemming van ABB verboden.

Copyright© 2012 Busch-Jaeger Elektro GmbH

Alle rechten voorbehouden