

Merk	hansgrohe
Artikelnaam	Ecostat Comfort opbouw badthermostaat
Art.nr.	13114000
Oppervlakte	chrom
Netto prijs	343,96 EUR

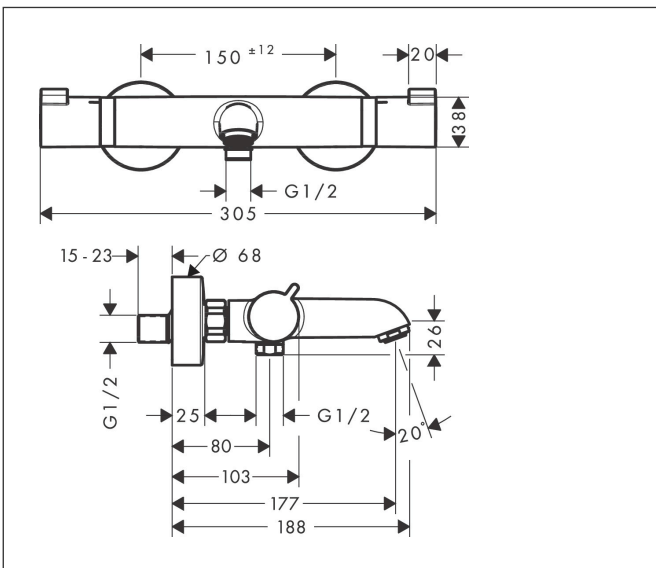
Product foto



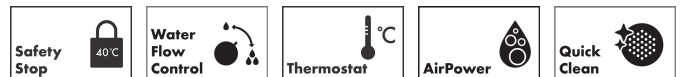
Kenmerken

- voorsprong 177 mm
- thermostaatkardoes, stop- en omstelkraan
- straalsoort uitloop: normale straal
- maximale doorstroomhoeveelheid bij 3 bar: 20 l/min
- doorstroomhoeveelheid voor baduitloop bij 3 bar: 20 l/min
- 1 bar
- Veiligheidsblokkering bij 40°C
- temperatuurbegrenzing instelbaar
- metaal
- G $\frac{1}{2}$
- hartafstand: 150 ± 12 mm
- vuilfilter inbegrepen

Maat tekeningen



Technologie

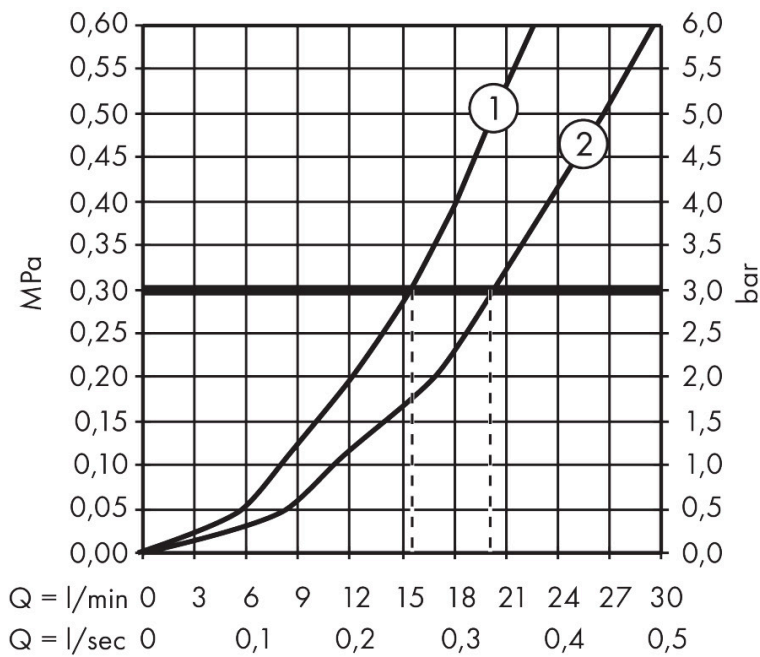


Certificaat



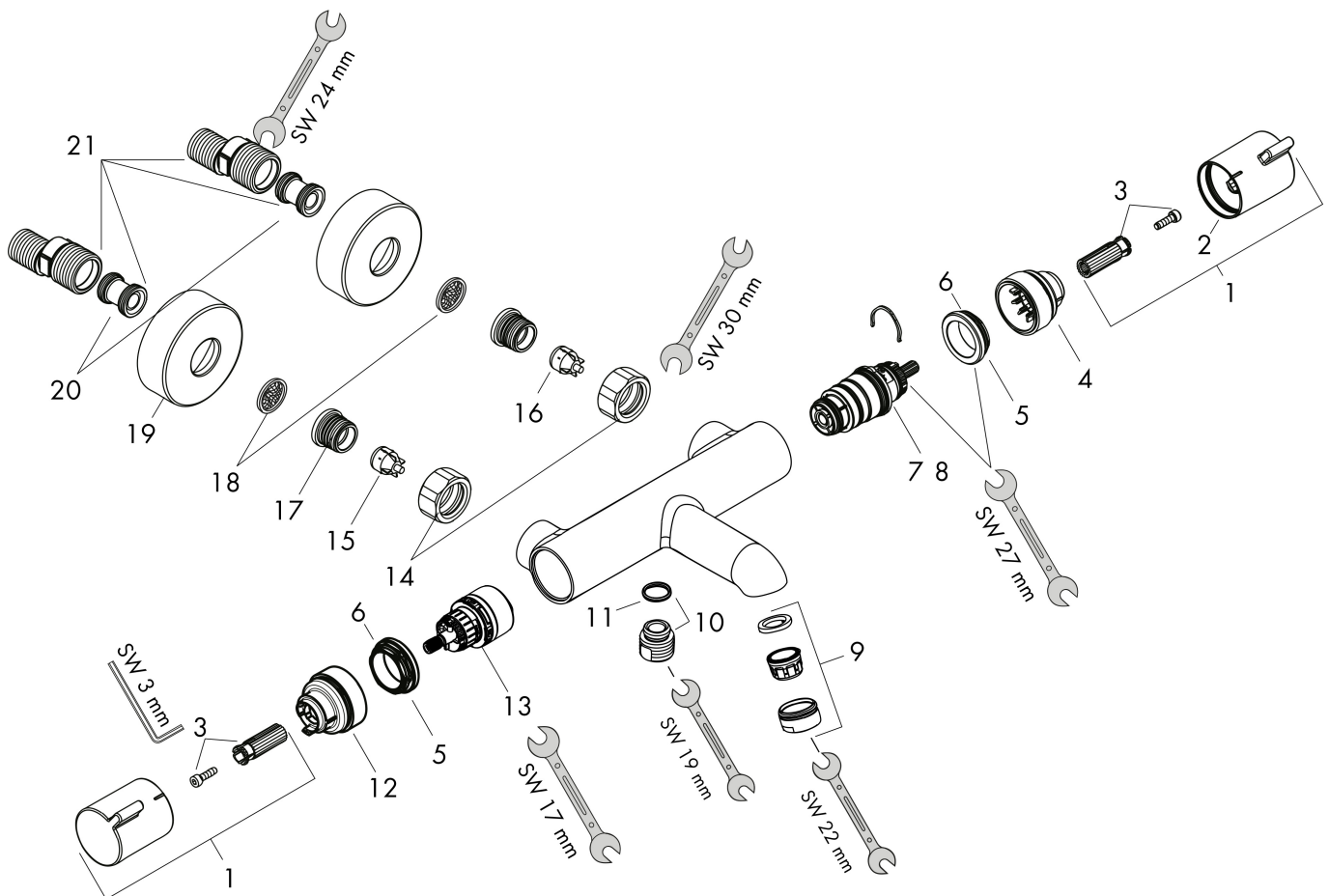
Merk hansgrohe
 Artikelnaam **Ecostat Comfort** opbouw badthermostaat
 Art.nr. 13114000
 Oppervlakte chroom
 Netto prijs 343,96 EUR

Stroomschema



Merk	hansgrohe
Artikelnaam	Ecostat Comfort opbouw badthermostaat
Art.nr.	13114000
Oppervlakte	chrom
Netto prijs	343,96 EUR

Explosietekening voor bouwjaar: >07/12



Merk	hansgrohe
Artikelnaam	EcoStat Comfort opbouw badthermostaat
Art.nr.	13114000
Oppervlakte	chrom
Netto prijs	343,96 EUR

Onderdelen voor bouwjaar: >07/12

Pos	Beschrijving	Art.nr.	Prijs
1	greep	95836000	25,70
2	drukknop	92848000	4,80
3	greepadapter m. schroef	95843000	7,70
4	aanslagring	95839000	16,60
5	moer	98913000	16,60
6	O-ring 26x1,5	98390000	3,00
7	temperatuur regeleenheid	98282000	91,50
8	regeleenheid voor verwisselde aansluitingen	92373000	227,60
9	perlator M24x1 (30 l/min)	96512000	12,70
10	aansluiting	95392000	16,60
11	O-ring 14x2	98129000	3,00
12	aanslagring	95840000	16,60
13	bovendeel met omstelling	98283000	64,30
14	moeren set	96157000	25,70
15	terugslagklep (drukbestendig tot 2 MPa)	93136000	25,70
16	terugslagklep	96737000	25,70
17	O-ring 17x1,5	98137000	3,00
18	zeefdichting	96922000	7,70
19	rozet Ø 68 mm	96467000	16,60
20	slagdemper	96429000	4,80
21	S-koppelingenset (±12 mm)	94140000	40,60
a	S-koppelingenset (±32 mm)	98592000	32,70
b	remschijf	92469000	7,70