

Manuale d'istruzione Busch-AudioWorld®

Altoparlante da incasso
8222 EB-500
Busch-AudioWorld®



1	Sicurezza	3
2	Uso conforme alle prescrizioni	3
2.1	Ambiente	3
3	Manuale utente	3
4	Dati tecnici	4
5	Struttura e funzionamento	5
5.1	Caratteristiche funzionali e dotazione	5
5.2	Possibilità di combinazione	5
5.3	Schema degli apparecchi	6
6	Montaggio e collegamento elettrico	7
6.1	Requisiti dell'installatore	7
6.2	Istruzioni generali per il montaggio	8
6.3	Modalità di montaggio	8
6.4	Luogo di montaggio	8
6.4.1	Montaggio dell'altoparlante integrato	9
6.5	Montaggio dell'anello da incasso	10
6.6	Smontaggio dell'altoparlante integrato	10
6.7	Collegamento elettrico	11
6.7.1	Opzioni di installazione/collegamento	11

1 Sicurezza



Avvertimento

Tensione elettrica !

Pericolo di morte e di incendio per tensione elettrica da 230 V.

- Gli interventi sulla rete a 230 V devono essere eseguiti esclusivamente da elettricisti qualificati!
- Prima del montaggio o dello smontaggio scollegare la tensione di rete!

2 Uso conforme alle prescrizioni

L'apparecchio fa parte del sistema Busch-AudioWorld® ed è destinato esclusivamente all'uso descritto nel capitolo "Struttura e funzionamento" con i componenti forniti in dotazione e approvati. L'apparecchio deve essere installato esclusivamente all'interno di locali asciutti.

2.1 Ambiente



Pensate alla protezione dell'ambiente !

Gli apparecchi elettrici ed elettronici non devono venire smaltiti con i rifiuti domestici.

- L'apparecchio contiene preziose materie prime riutilizzabili. Consegnate perciò l'apparecchio all'apposito centro di raccolta.

Tutti i materiali di imballaggio e gli apparecchi sono dotati di contrassegni e del marchio per lo smaltimento regolamentare. Smaltite i materiali di imballaggio e gli apparecchi elettrici e i loro componenti sempre presso i centri di raccolta autorizzati o rivolgendovi alle imprese di smaltimento autorizzate.

I prodotti rispondono ai requisiti di legge, in particolare alla normativa sugli apparecchi elettrici ed elettronici e alla direttiva REACH.

(Direttiva UE 2002/96/CE WEEE e 2002/95/CE RoHS)

(Direttiva UE REACH e regolamento per l'attuazione della direttiva -(CE) N.1907/2006)

3 Manuale utente

Informazioni dettagliate sulla progettazione di impianti Busch-AudioWorld® sono disponibili nel manuale utente. Download dal sito www.Busch-Jaeger.com.

4 Dati tecnici

Informazioni generali

Diametro della gabbia	5" (13 cm)
Impedenza	16 ohm
Pressione sonora	92 dB
Angolo di riflessione	100°
Classe di protezione	IP 20

Dati specifici dell'apparecchio

Potenza nominale	8222 EB-500	6 W RMS
	8224 EB-500	7 W RMS
Risposta in frequenza	8222 EB-500	50 ... 11000 Hz
	8224 EB-500	84 ... 16500 Hz
Campo di temperatura	8222 EB-500	0 ... 35 °C
	8224 EB-500	-25 ... 55 °C

5 Struttura e funzionamento

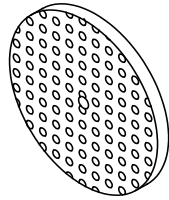
5.1 Caratteristiche funzionali e dotazione

L'altoparlante integrato 8222 EB-500 consente la riproduzione di segnali audio da parte di moduli amplificatori Busch-Jaeger, radio, amplificatori REG e della console microfono.

5.2 Possibilità di combinazione

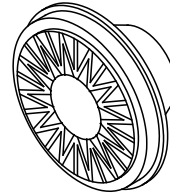
	 8222 EB-500	 8222 EB-500
 8205	X	X
 8208	X	X
 8211 U	X	X
 8214 U	X	X
 8215 U	X	X
		 8227
		 8228
		 8229/1
		 8229/2

5.3 Schema degli apparecchi



8227 Griglia dell'altoparlante in plastica

8228 Griglia dell'altoparlante in metallo



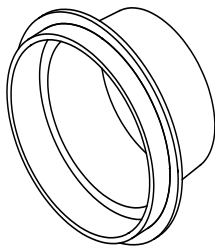
8222 EB-500

Altoparlante da incasso

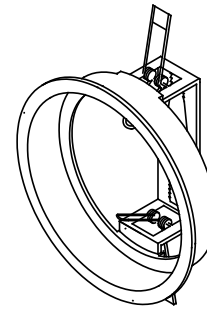
8224 EB-500

Altoparlante per ambienti umidi 5"

Fig. 1: Schema degli apparecchi per la classe di protezione IP 20



8229/1 Scatola da incasso sotto traccia



8229/2

Anello da incasso per pareti doppie

Fig. 2: Schema degli apparecchi per la classe di protezione IP 20

6 Montaggio e collegamento elettrico



Avvertimento

Tensione elettrica!

Pericolo di morte per tensione elettrica da 230 V in caso di cortocircuito sul cavo della bassa tensione.

- Non posare mai i cavi della bassa tensione e i cavi da 230 V insieme nella stessa presa sottotraccia!

6.1 Requisiti dell'installatore



Avvertimento

Tensione elettrica!

Procedete con l'installazione degli apparecchi solo se disponete delle necessarie competenze ed esperienze in campo elettrico.

- Installazioni non corrette mettono a rischio la vostra vita e quella degli utenti dell'impianto elettrico.
- Installazioni non corrette possono causare gravi danni materiali, ad es. incendi.

Il livello minimo di competenze tecniche e condizioni per poter procedere con l'installazione prevede quanto segue:

- Applicare le "cinque regole di sicurezza" (DIN VDE 0105, EN 50110):
 1. Scollegare;
 2. Proteggere dal reinserimento;
 3. Verificare l'assenza di tensione;
 4. Collegare a terra e cortocircuitare;
 5. Coprire o compartimentare parti attigue sotto tensione.
- Utilizzare il dispositivo di protezione individuale adeguato.
- Utilizzare solo attrezzi e strumenti di misura adatti.
- Controllare il tipo di rete di alimentazione (sistema TN, IT, TT) per garantire le condizioni di allacciamento del caso (classica messa a terra del neutro, collegamento a massa, provvedimenti supplementari necessari ecc.).

6.2 Istruzioni generali per il montaggio

- Fissare tutte le derivazioni della rete elettrica ad un apparecchio bus collegato (ad es. stazione interna, stazione esterna, apparecchio dell'impianto).
- Non montare la centrale del sistema nelle immediate vicinanze dei trasformatori del campanello o di tensioni di alimentazioni attivate (per evitare interferenze).
- Non posare i cavi del sistema bus insieme a cavi da 230 V.
- Non utilizzare gli stessi cavi per le linee di collegamento degli apriporta e le linee del sistema bus.
- Evitare giunzioni tra diversi tipi di cavi.
- In un cavo con quattro o più conduttori utilizzarne solo due per il sistema bus.
- Nelle connessioni passanti non posare ma il bus in entrata e in uscita nello stesso cavo.
- Non posare mai il bus esterno e quello interno nello stesso cavo.

6.3 Modalità di montaggio

L'altoparlante integrato può essere montato esclusivamente nella scatola di montaggio da incasso 8229/1 o nell'anello da incasso per pareti doppie 8229/2.

6.4 Luogo di montaggio

Interni

- Per interni e ambienti asciutti sono adatti gli altoparlanti integrati 8222 EB-500 e 8228.

Ambienti umidi

- Per ambienti umidi o esterni sono indicati gli altoparlanti integrati 8224 EB-500 e 8227 (montaggio a soffitto o a parete).



Nota

Evitare l'esposizione alla luce solare diretta e a forti piogge.

6.4.1 Montaggio dell'altoparlante integrato

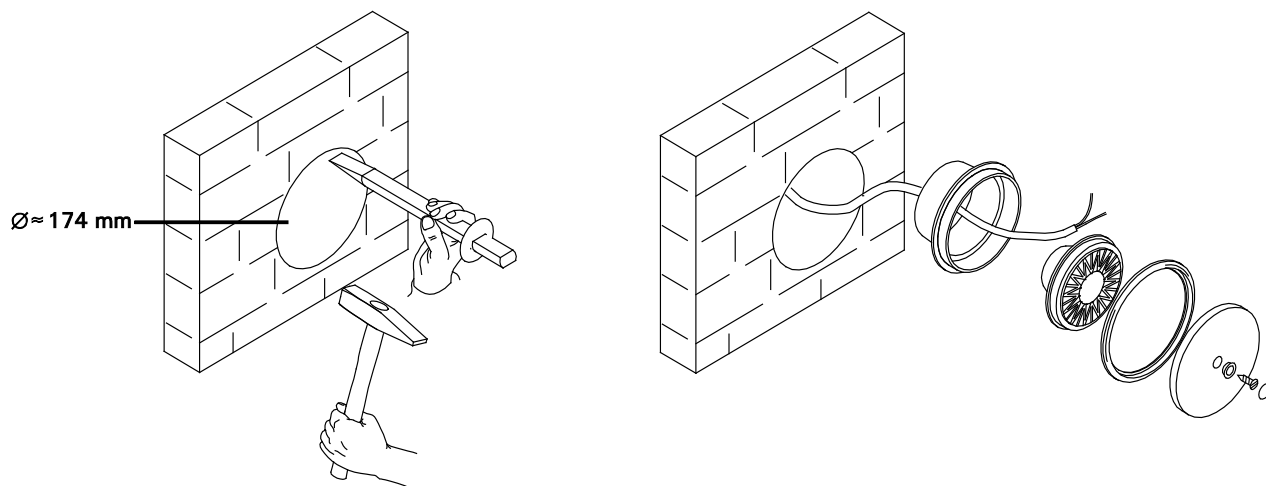


Fig. 3: Montaggio dell'altoparlante

Il diametro del foro per l'incasso deve misurare 174 mm.

1. Montare la scatola di montaggio da incasso o l'anello da incasso per pareti doppie.
2. Effettuare il collegamento elettrico dell'altoparlante.
3. Applicare l'anello sull'altoparlante.
4. Montare la griglia dell'altoparlante con una vite come illustrato nella figura.

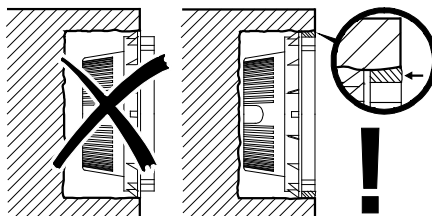


Fig. 4: Montaggio in scatola da incasso sotto traccia

6.5 Montaggio dell'anello da incasso



Nota

Per le pareti doppie utilizzare l'anello da incasso!

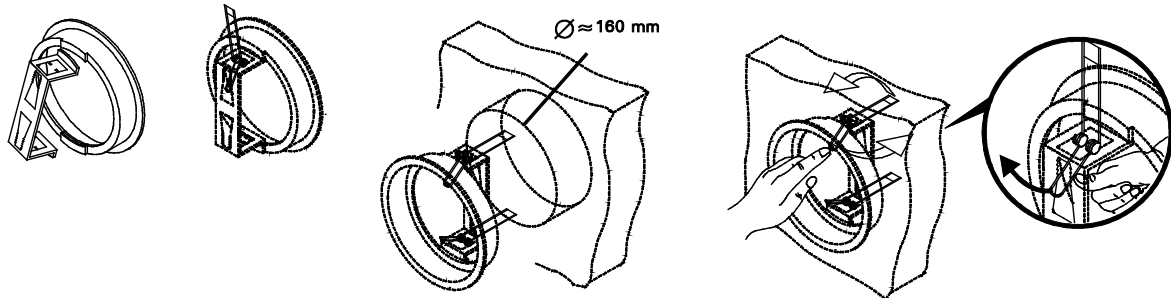


Fig. 5: Montaggio dell'anello da incasso

1. Inserire la staffa distanziatrice nell'apertura predisposta.
2. Bloccare le molle tenditrici in alto e in basso nella staffa distanziatrice.
3. Premere le molle tenditrici in direzione orizzontale.
4. Inserire l'anello da incasso nel foro di un diametro di 160 mm.
5. Spingere indietro il lato interno delle molle tenditrici in modo da far ribaltare la staffa grande verso l'alto o il basso dietro la parete.
L'effetto di serraggio evita la caduta dell'altoparlante.

6.6 Smontaggio dell'altoparlante integrato

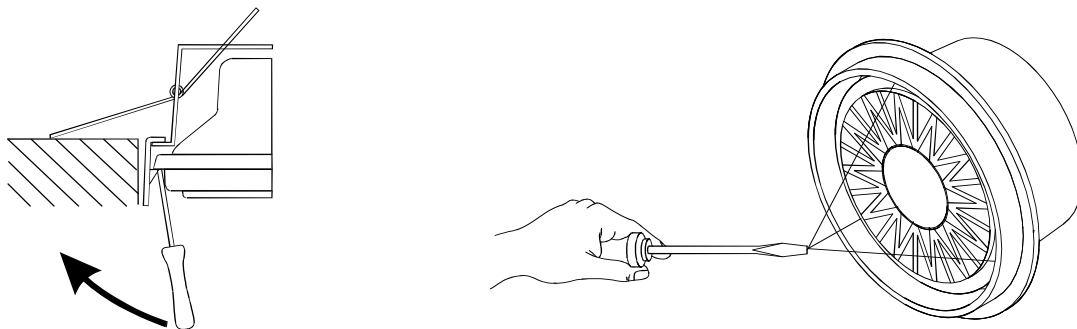


Fig. 6: Smontaggio dell'altoparlante integrato

1. Sbloccare le molle tenditrici dell'altoparlante come illustrato nella figura.
2. Estrarre l'altoparlante in avanti con cautela.

6.7 Collegamento elettrico

6.7.1 Opzioni di installazione/collegamento

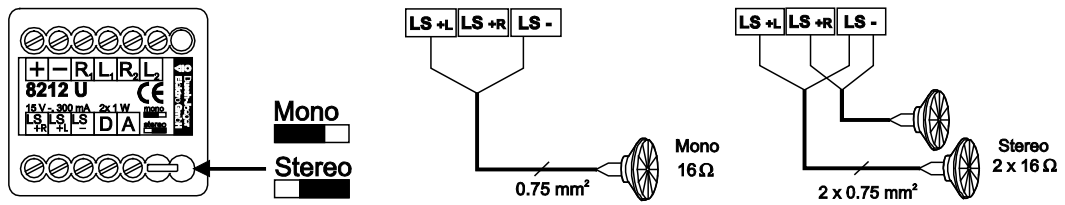


Fig. 7: collegamento elettrico

Un'impresa del gruppo ABB

Busch-Jaeger Elektro GmbH

Casella postale
58505 Lüdenscheid

Freisenbergstraße 2
58513 Lüdenscheid
Germany

www.BUSCH-JAEGER.de

info.bje@de.abb.com

Servizio vendita centrale:

Tel.: +49 (0) 2351 956-1600

Fax: +49 (0) 2351 956-1700

Nota

Ci riserviamo di apportare modifiche tecniche o modifiche al contenuto del presente documento in qualunque momento senza preavviso. Per gli ordini valgono le indicazioni dettagliate concordate. ABB declina ogni responsabilità per eventuali errori o parti incomplete presenti in questo documento.

Ci riserviamo tutti i diritti sul presente documento nonché sugli argomenti e sulle figure in esso contenuti. Non è consentito riprodurre, divulgare a terzi o sfruttare il contenuto del manuale, anche in misura parziale, senza previa autorizzazione scritta da parte di ABB.

Copyright© 2012 Busch-Jaeger Elektro GmbH

Tutti i diritti riservati