

# Manuel opérationnel Busch-AudioWorld®

Haut-parleur à encastrer  
8222 EB-500  
Busch-AudioWorld®



1	Sécurité.....	3
2	Utilisation conforme .....	3
2.1	Environnement.....	3
3	Manuel d'utilisation .....	3
4	Caractéristiques techniques.....	4
5	Structure et fonctionnement.....	5
5.1	Fonctions et équipement.....	5
5.2	Possibilités de combinaison .....	5
5.3	Schéma de dispositif .....	6
6	Montage et raccordement électrique.....	7
6.1	Exigences applicables à l'installateur.....	7
6.2	Remarques générales concernant le montage .....	8
6.3	Types de montage .....	8
6.4	Emplacement d'utilisation : .....	8
6.4.1	Montage du haut-parleur à encastrer.....	9
6.5	Montage avec anneau encastré.....	10
6.6	Démontage du haut-parleur à encastrer .....	10
6.7	Raccordement électrique .....	11
6.7.1	Possibilités d'installation / de raccordement.....	11

## 1 Sécurité



### Avertissement

#### Tension électrique !

Risque de mort et d'incendie dû à la tension électrique de 230 V.

- Toute intervention sur l'alimentation électrique en 230 V doit être effectuée par des électriciens professionnels !
- Déconnecter la tension secteur avant tout montage et démontage !

## 2 Utilisation conforme

L'appareil fait partie du système Busch AudioWorld® et a été uniquement conçu pour l'utilisation décrite au chapitre « Structure et fonctionnement » avec les composants fournis et homologués. L'appareil ne doit être installé que dans des pièces intérieures à l'abri de l'humidité.

### 2.1 Environnement



#### Pensez à la protection de l'environnement !

Les appareils électriques et électroniques usagés ne doivent pas être jetés avec les ordures ménagères.

- L'appareil comprend des matières premières de valeur qui peuvent être recyclées. Déposez l'appareil dans un point de collecte adapté.

Tous les matériaux d'emballage et dispositifs sont dotés de symboles et de marquages spécifiques indiquant comment les jeter de manière appropriée. Jeter les matériaux d'emballage et appareils électroniques, y compris leurs composants, via les points de collecte ou les déchetteries agréés.

Les produits répondent aux exigences légales, en particulier à la loi applicable aux appareils électriques et électroniques ainsi qu'à la directive REACH.

(directive européenne 2002/96/CE WEEE et 2002/95/CE RoHS)

(directive REACH de l'UE et loi de mise en œuvre de la directive (CE) N°1907/2006)

## 3 Manuel d'utilisation

Vous trouverez des informations détaillées sur la planification des installations Busch-AudioWorld® dans le manuel d'utilisation. Vous pouvez les télécharger à l'adresse suivante [www.Busch-Jaeger.com](http://www.Busch-Jaeger.com).

## 4 Caractéristiques techniques

<b>Généralités</b>	
Diamètre du panier	5" (13 cm)
Impédance	16 ohms
Pression sonore	92 dB
Angle de rayonnement	100°
Type de protection	IP 20

<b>Spécifique au dispositif</b>		
Puissance nominale	8222 EB-500	6 W RMS
	8224 EB-500	7 W RMS
Réponse fréquentielle	8222 EB-500	50 ... 11000 Hz
	8224 EB-500	84 ... 16500 Hz
Plage de température	8222 EB-500	0 ... 35 °C
	8224 EB-500	-25 ... 55 °C

## 5 Structure et fonctionnement

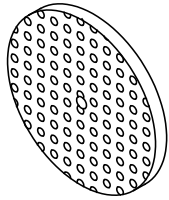
### 5.1 Fonctions et équipement

Le haut-parleur à encastrer 8222 EB-500 permet la restitution de signaux audio de mécanismes pour amplificateur, - radios, amplificateurs AES, et console de microphone.

### 5.2 Possibilités de combinaison

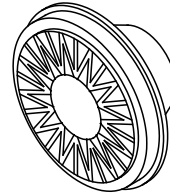
	 8222 EB-500	 8222 EB-500
 8205	X	X
 8208	X	X
 8211 U	X	X
 8214 U	X	X
 8215 U	X	X
		 8227
		 8228
		 8229/1
		 8229/2

5.3 Schéma de dispositif



8227 Grille-écran de haut-parleur en plastique

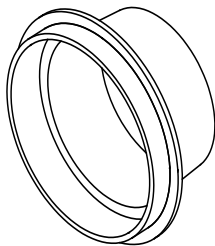
8228 Grille-écran de haut-parleur en métal



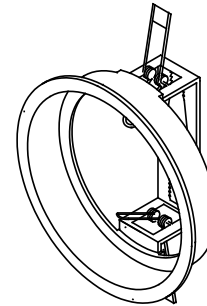
8222 EB-500 Haut-parleur à encastrer

8224 EB-500 Haut-parleur pour locaux humides 5"

Fig.1 : Schéma de dispositif pour classe de protection IP 20



8229/1 Boîte à encastrer



8229/2 Bague de montage pour mur creux

Fig.2 : Schéma de dispositif pour classe de protection IP 20

## 6 Montage et raccordement électrique



### Avertissement

#### Tension électrique !

Danger de mort dû à la tension électrique de 230 V, lors d'un court-circuit de la ligne basse tension.

- Les lignes basse tension et 230 V ne doivent pas être posées ensemble dans une prise encastrée !

### 6.1 Exigences applicables à l'installateur



### Avertissement

#### Tension électrique !

Installez les appareils que si vous disposez des connaissances et de l'expérience requises en électrotechnique.

- Une installation non conforme peut mettre votre vie en danger ainsi que celle de l'utilisateur de l'installation électrique.
- Une installation non conforme peut causer d'importants dommages, par exemple un incendie.

Voici les conditions et connaissances techniques minimales requises pour l'installation :

- Appliquez les "cinq règles de sécurité" (DIN VDE 0105, EN 50110) :
  1. Déconnexion ;
  2. Protection contre toute remise en marche ;
  3. Contrôle que l'équipement est hors tension ;
  4. Mise à la terre et en court-circuit ;
  5. Recouvrir ou ranger dans une armoire les pièces voisines sous tension.
- Utilisez l'équipement de protection personnelle adapté.
- Utilisez uniquement des outils et appareils de mesure adaptés.
- Contrôlez le type de réseau d'alimentation (système TN, système IT, système TT) afin de vous assurer de respecter les conditions de raccordement applicables (tension nulle classique, mise à la terre de protection, mesures supplémentaires requises, etc.).

## 6.2 Remarques générales concernant le montage

- Terminez chaque branche du réseau électrique via un appareil bus raccordé (par ex. un interphone intérieur, un interphone extérieur, un appareil système).
- Ne montez pas le central système à proximité immédiate des transformateurs sonnette et d'autres alimentations en courant commutées (pour éviter les interférences).
- Ne posez pas les fils du bus système avec les fils 230 V.
- N'utilisez pas un câble commun pour les câbles de raccordement des systèmes d'ouverture de porte et les lignes du bus système.
- Évitez les transferts entre différents types de câble.
- Dans un câble à quatre conducteurs ou plus, utilisez uniquement deux conducteurs pour le bus système.
- En cas de bouclage, n'installez jamais le bus entrant et sortant dans un même câble.
- N'installez jamais le bus intérieur et extérieur dans un même câble.

## 6.3 Types de montage

Le haut-parleur à encastrer doit uniquement être monté dans la boîte à encastrer 8229/1 ou dans l'anneau encastré pour murs creux 8229/2.

## 6.4 Emplacement d'utilisation :

### Intérieur

- Les haut-parleurs à encastrer 8222 EB-500 et 8228 sont idéals à l'intérieur et dans les locaux secs !

### Pièce humide

- Les haut-parleurs à encastrer 8224 EB-500 et 8227 (montage au plafond et mural) sont idéals pour les pièces humides et en extérieur.



### Nota

Le rayonnement solaire direct et des précipitations importantes sont à éviter.

### 6.4.1 Montage du haut-parleur à encastrer

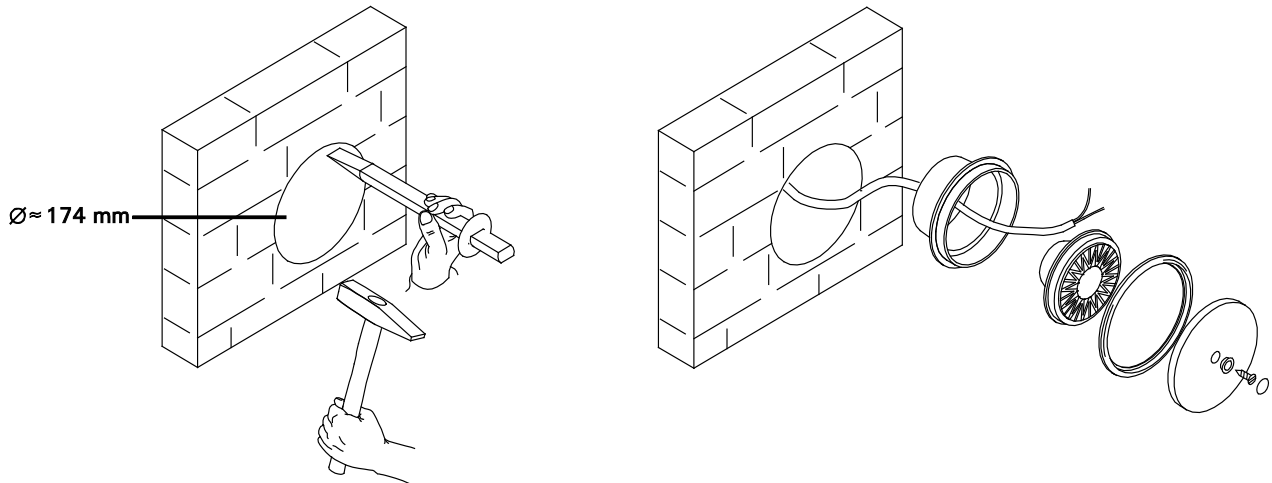


Fig. 3: Monter le haut-parleur

Le diamètre du trou de montage doit être de 174 mm.

1. Montez la boîte à encastrer ou l'anneau encastré pour murs creux.
2. Procédez au raccordement électrique du haut-parleur.
3. Enfichez l'anneau sur le haut-parleur.
4. Montez la grille-écran de haut-parleur comme indiqué dans la figure.

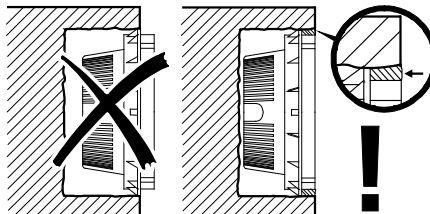


Fig. 4 : Montage dans une boîte à encastrer

## 6.5 Montage avec anneau encastré



### Nota

Utiliser l'anneau encastré sur les murs creux !

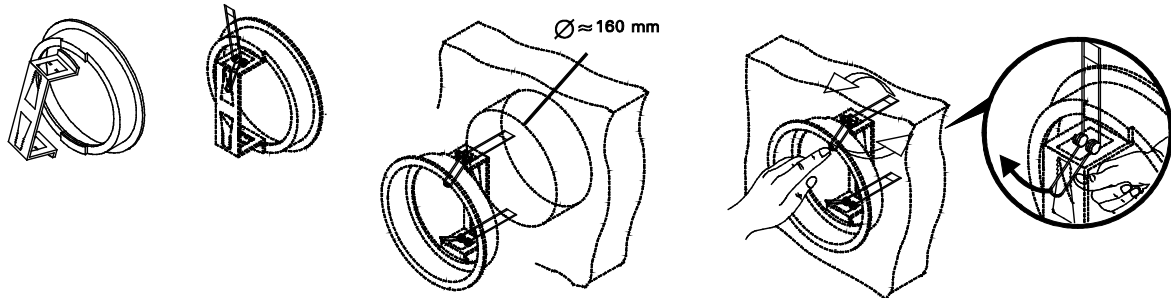


Fig. 5 : Montez l'anneau encastré

1. Enfichez l'équerre d'écartement dans l'ouverture prévue à cet effet.
2. Calez le ressort tendeur en haut et en bas dans l'équerre d'écartement.
3. Appuyez sur les ressorts tendeurs à l'horizontale.
4. Introduisez l'anneau encastré dans le trou ayant un diamètre de 160 mm.
5. Pressez l'intérieur des ressorts tendeurs vers l'arrière, de sorte que les grands ressorts se rabattent vers le haut ou vers le bas derrière le mur.  
L'effet de pince empêche toute chute.

## 6.6 Démontage du haut-parleur à encastrer

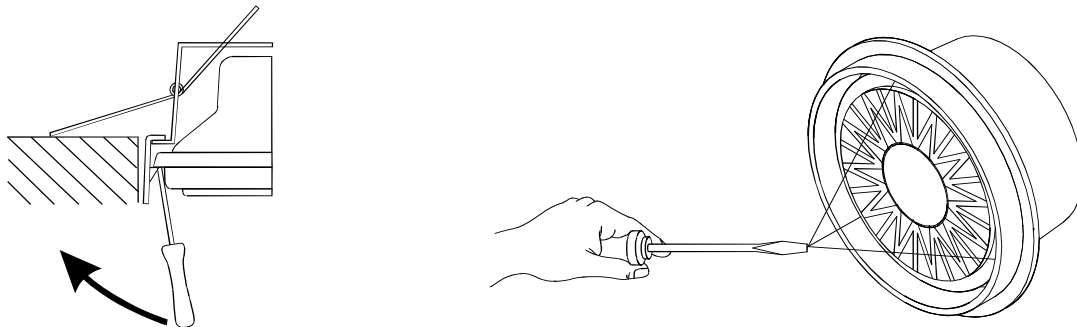


Fig. 6 : Démontage du haut-parleur à encastrer

1. Desserrez les ressorts tendeurs du haut-parleur, comme indiqué sur l'illustration.
2. Sortez prudemment le haut-parleur vers l'avant.

6.7 Raccordement électrique

6.7.1 Possibilités d'installation / de raccordement

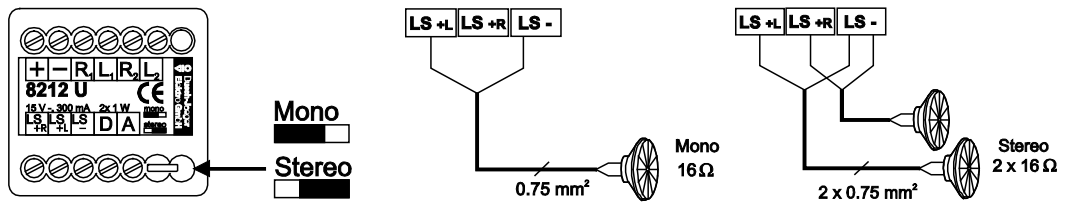


Fig. 7: Raccordement électrique

Une entreprise du groupe ABB

**Busch-Jaeger Elektro GmbH**

Case postale  
58505 Lüdenscheid

Freisenbergstraße 2  
58513 Lüdenscheid  
Allemagne

**www.BUSCH-JAEGER.de**

info.bje@de.abb.com

**Service commercial central :**

Tél. : +49 (0) 2351 956-1600

Fax : +49 (0) 2351 956-1700

Nota

Nous réservons le droit de modifier à tout moment les spécifications techniques ou le contenu de ce document, sans avis préalable.

Les commandes sont soumises aux conditions détaillées conclues. ABB décline toute responsabilité pour les erreurs ou oublis éventuels concernant ce document.

Nous réservons tous les droits liés à ce document ainsi qu'aux thèmes et illustrations qu'il contient. Toute reproduction, communication à un tiers ou utilisation du contenu, même partiel, est interdite sans l'accord écrit préalable d'ABB.

Copyright© 2012 Busch-Jaeger Elektro GmbH

Tous droits réservés