

Käyttöohje Busch-AudioWorld®

Asennettava kaiutin
8222 EB-500
Busch-AudioWorld®



1	Turvallisuus.....	3
2	Määräysten mukainen käyttö	3
2.1	Ympäristö	3
3	Käyttäjän käsikirja	3
4	Tekniset tiedot.....	4
5	Rakenne ja toiminta	5
5.1	Toiminta- ja varusteluominaisuudet	5
5.2	Yhdistelymahdollisuudet	5
5.3	Laitekaavio	6
6	Asennus ja sähköliitäntä	7
6.1	Asentajaa koskevat vaatimukset.....	7
6.2	Yleisiä asennusohjeita	8
6.3	Asennustavat	8
6.4	Käyttöpaikka	8
6.4.1	Asennettavan kaiuttimen asennus	9
6.5	Asennusrenkaan asennus.....	10
6.6	Asennettavan kaiuttimen irrottaminen	10
6.7	Sähköliitäntä	11
6.7.1	Asennus- / liitäntämahdollisuudet	11

1 Turvallisuus



Varoitus

Sähköinen jännite!

230 voltin sähköisen jännitteen aiheuttama hengen- ja palovaara.

- 230 voltin sähköverkkoon kohdistuvia töitä saavat suorittaa vain valtuutetut sähköalan ammattilaiset!
- Verkkojännite on katkaistava ennen asennusta / purkamista!!

2 Määräysten mukainen käyttö

Laite on osa Busch-AudioWorld® -järjestelmää ja se on tarkoitettu ainoastaan luvussa ”Rakenne ja toiminta” kuvattuun käyttöön toimitukseen sisältyviä ja hyväksytyjä komponentteja käyttäen. Laitteen saa asentaa vain kuiviin sisätiloihin.

2.1 Ympäristö



Muista suojella ympäristöä!

Käytettyjä sähkö- ja elektroniikkalaitteita ei saa hävittää kotitalousjätteiden seassa.

- Laitteessa on tärkeitä raaka-aineita, joita voi käyttää uudelleen. Laite on siksi luovutettava asianmukaiseen vastaanottopisteeseen.

Kaikki pakkausmateriaalit ja laitteet ovat varustettu asianmukaista hävittämistä koskevilla merkinnöillä ja tarkastussineteillä. Pakkausmateriaalit ja sähkölaitteet ja/tai niiden osat on aina vietävä asianmukaiseen keräyspisteeseen tai hävitettävä valtuutetun jätehuoltoyrityksen kautta.

Tuotteet vastaavat lakisääteisiä määräyksiä, erityisesti sähkö- ja elektroniikkalaitelakia ja REACH-säädöstä. (EU-direktiivi 2002/96/EY WEEE ja 2002/95/EY RoHS)

(EU-REACH-säädös ja laki säädöksen noudattamisesta (EY) nro. 1907/2006)

3 Käyttäjän käsikirja

Busch-AudioWorld® -laitteistojen suunnittelua koskevia yksityiskohtaisia tietoja on käyttäjän käsikirjassa. Sen voi ladata osoitteesta www.Busch-Jaeger.com.

4 Tekniset tiedot

Yleistä

Korin halkaisija	5" (13 cm)
Impedanssi	16 ohmia
Äänenpaine	92 dB
Heijastuskulma	100°
Kotelointiluokka	IP 20

Laitekohtainen

Nimellisteho	8222 EB-500	6 W RMS
	8224 EB-500	7 W RMS
Taajuuskäyrä	8222 EB-500	50 ... 11000 Hz
	8224 EB-500	84 ... 16500 Hz
Lämpötila-alue	8222 EB-500	0 ... 35 °C
	8224 EB-500	-25 ... 55 °C

5 Rakenne ja toiminta

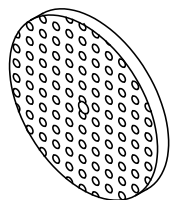
5.1 Toiminta- ja varusteluominaisuudet

Asennettavaa kaiutinta 8222 EB käytetään Busch-Jaeger-vahvistinyksiköiden, -radioiden, REG-vahvistinten ja mikrofoni-konsolin audiosignaalien toistoon.

5.2 Yhdistelmämahdollisuudet

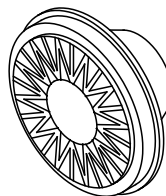
	 8222 EB-500	 8222 EB-500
 8205	X	X
 8208	X	X
 8211 U	X	X
 8214 U	X	X
 8215 U	X	X
		 8227
		 8228
		 8229/1
		 8229/2

5.3 Laitekaavio



8227 Kaiuttimen verkko, muovia

8228 Kaiuttimen verkko, metallia



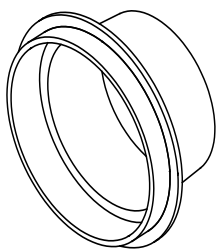
8222 EB-500

Asennettava kaiutin

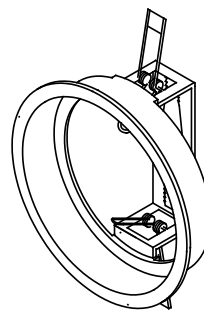
8224 EB-500

Kostean tilan kaiutin 5"

Kuva 1: Laitekaavio koteloituokassa IP 20



8229/1 Asennusrasia uppoasennukseen



8229/2

Asennusrenkas onttoon seinään

Kuva 2: Laitekaavio koteloituokassa IP 20

6 Asennus ja sähköliitäntä



Varoitus

Sähköinen jännite!

230 voltin sähköisen jännitteen aiheuttama hengenvaara pienjännitejohdon oikosulun yhteydessä.

- Pienjännitejohtoja ja 230 voltin johtoja ei saa sijoittaa yhdessä uppoasennettavaan rasiaan!

6.1 Asentajaa koskevat vaatimukset



Varoitus

Sähköinen jännite!

Laitteet saa asentaa vain, mikäli asentajalla on tarvittavat sähkötekniset tiedot ja taidot.

- Virheellinen asennus voi vaarantaa asentajan ja sähköisen laitteiston käyttäjien hengen.
- Virheellinen asennus voi aiheuttaa vakavia esinevahinkoja, kuten esim. tulipalon.

Asennuksessa tarvitaan vähintään seuraavia tietoja/taitoja ja seuraavat olosuhteet:

- Noudata nk. "viittä asennussääntöä" (DIN VDE 0105, EN 50110):
 1. Irtikytkentä;
 2. suojaaminen uudelta päällekytkennältä;
 3. jännitteettömän tilan toteaminen;
 4. maadoitus ja oikosulku;
 5. vieressä sijaitsevien, jännitteen alaisten osien peittäminen tai suojaaminen.
- Käytä soveltuvia henkilökohtaisia suojarusteita.
- Käytä vain tarkoitukseen soveltuvia työkaluja ja mittausvälineitä.
- Tarkista jännitteensyöttöverkon tyyppi (TN-järjestelmä, IT-järjestelmä, TT-järjestelmä) varmistaaksesi, että sitä koskevia liitäntäedellytyksiä noudatetaan (klassinen nollaus, suojamaadoitus, tarvittavat lisätoimenpiteet jne.).

6.2 Yleisiä asennusohjeita

- Sovita johtoverkon kaikki haarat yhteen kytketyn väylälaitteen kautta (esim. sisäasema, ulkoasema, järjestelmälaite).
- Älä asenna järjestelmäkeskusta suoraan soittokellojen muuntajien ja muiden kytkettyjen jännitteensyöttöjen viereen (häiriöiden välttämiseksi).
- Älä sijoita järjestelmäväylän johtoja yhdessä 230 voltin johtojen kanssa.
- Älä käytä yhteisiä kaapeleita oven avaajille ja järjestelmäväylän johdoille.
- Vältä erilaisten kaapelityyppien välisiä siirtymäkohtia.
- Käytä neli- tai monijohtimisessa kaapelissa vain kahta johdinta järjestelmäväylälle.
- Ketjutettaessa tulevaa ja lähtevää väylää ei saa koskaan sijoittaa saman kaapelin sisälle.
- Älä koskaan sijoita sisä- ja ulkoviiväilyä saman kaapelin sisäpuolelle.

6.3 Asennustavat

Asennettavan kaiuttimen saa asentaa vain uppoasennettavaan asennusrasiaan 8229/1 tai onttoseinä-asennusrenkaaseen 8229/2.

6.4 Käyttöpaikka

Sisäalue

- Sisätiloihin ja kuiviin tiloihin soveltuvat asennettavat kaiuttimet 8222 EB-500 ja 8228.

Kosteat tilat

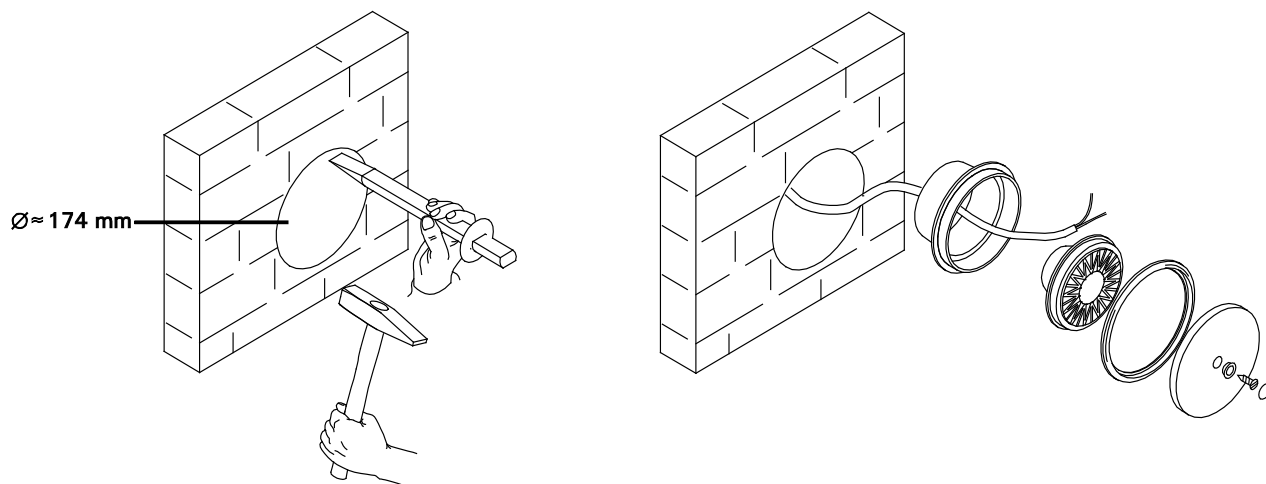
- Kosteisiin tiloihin ja ulos on tarkoitettu asennettavat kaiuttimet 8224 EB-500 ja 8227 (katto- ja seinäasennus).



Ohje

Suoraa auringonvaloa ja voimakasta sadetta tulee välttää.

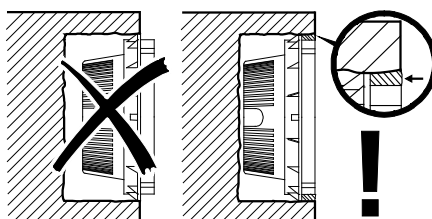
6.4.1 Asennettavan kaiuttimen asennus



Kuva 3: Kaiutinten asentaminen

Asennusreiän halkaisijan tulee olla 174 mm.

1. Asenna uppoasennettava rasia tai ontton seinän asennusrenkas.
2. Tee kaiutinten sähköliitännät.
3. Työnnä rengas kaiuttimen päälle.
4. Asenna kaiuttimen verkko ruuvilla kuvan ohjeiden mukaisesti.



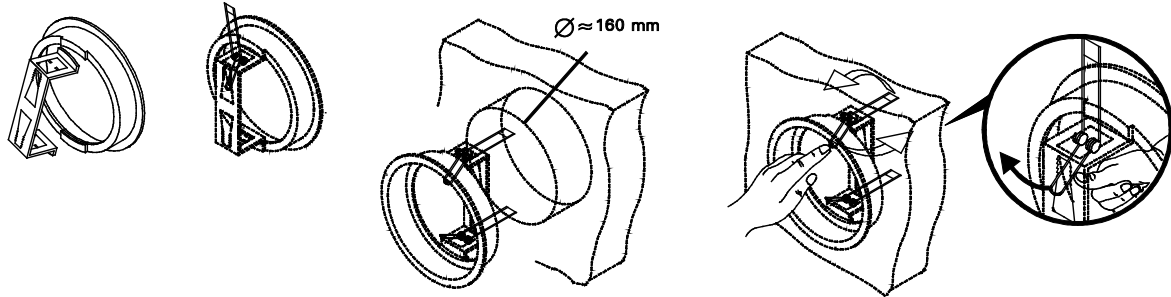
Kuva 4: Asennus uppoasennettavaan rasiaan

6.5 Asennusrenkaan asennus



Ohje

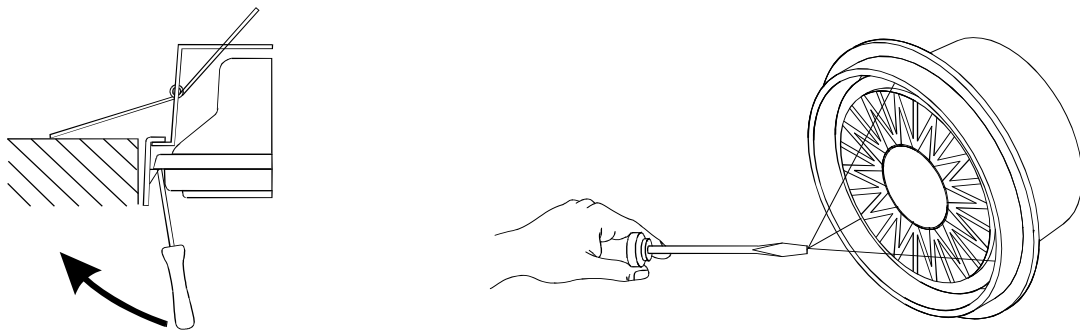
Käytä asennusrenkasta onttoon seinään tapahtuvassa asennuksessa!



Kuva 5: Asennusrenkaan asentaminen

1. Työnnä etäisyyspidike sille tarkoitettuun aukkoon.
2. Kiinnitä kiristysjousi ylhäältä ja alhaalta etäisyyspidikkeeseen.
3. Paina kiristysjousia horisontaalisessa suunnassa.
4. Työnnä asennusrenkas aukkoon, jonka halkaisija on 160 mm.
5. Työnnä kiristysjousten sisäpuolta taaksepäin kunnes suuri pidike kääntyy ylöspäin tai alaspäin seinän takana. Ulosputoaminen estetään puristusvoimalla.

6.6 Asennettavan kaiuttimen irrottaminen

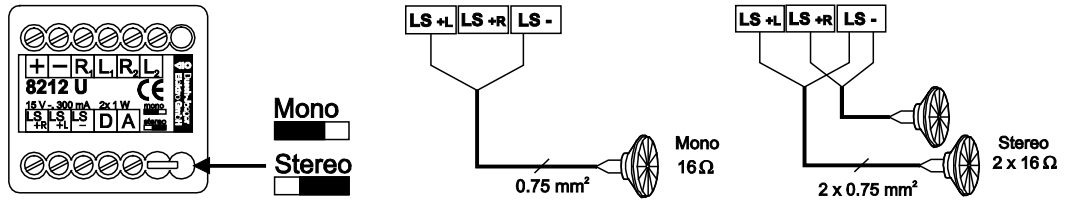


Kuva 6: Asennettavan kaiuttimen irrottaminen

1. Irrota kiristysjouset kaiuttimesta kuvan ohjeiden mukaisesti.
2. Irrota kaiutin varovasti eteenpäin.

6.7 Sähköliitäntä

6.7.1 Asennus- / liitäntämahdollisuudet



Kuva 7: Sähköliitäntä

ABB-ryhmään kuuluva yritys

Busch-Jaeger Elektro GmbH

Postfach
58505 Lüdenscheid

Freisenbergstraße 2
58513 Lüdenscheid
Germany

www.BUSCH-JAEGER.de

info.bje@de.abb.com
Germany

Keskusmyyntipalvelu:

Puh.: +49 (0) 2351 956-1600
Faksi: +49 (0) 2351 956-1700

Ohje

Pidätämme itsellämme oikeuden teknisiin ja tätä dokumenttia koskeviin muutoksiin milloin vain ja ilman erillistä ilmoitusta.

Tilausten osalta pätevät sovitut yksityiskohtaiset tiedot. ABB ei ota minkäänlaista vastuuta tässä dokumentissa olevista mahdollisista virheistä tai puutteista.

Pidätämme itsellämme kaikki tätä dokumenttia ja sen tietoja ja kuvia koskevat oikeudet.

Jäljentäminen, tietojen luovuttaminen kolmansille tahoille tai sisällön käyttö, myös osittainen, ilman ABB:n erillistä lupaa on kielletty.

Copyright© 2012 Busch-Jaeger Elektro GmbH

Kaikki oikeudet pidätetään