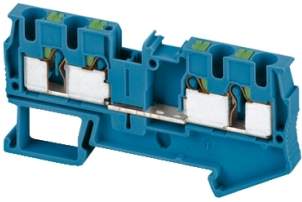


Productinformatieblad

Specificaties



Linergy - Doorvoer klemmenblok 4mm² - 32A - Blauw

NSYTRP44BL

EAN Code: 3606480533334

Prijs: 5,70 EUR

Hoofd

| | |
|---------------------------|-------------------------|
| range | Linergy |
| productnaam | Linergy TR |
| product of component type | Aansluitblok |
| device short name | TRP |
| categorie toebehoren | Aansluitingstoebereiden |
| type aansluitblok | Doorvoer |
| klemmenblokniveau | 1 |
| mounting mode | Clip-on |
| nominale doorsnede | 4 mm ² |
| lengte | 77 mm |
| kleur | Blauw |
| Quantity per set | Set van 50 |

Complementair

| | |
|---------------------------------|--|
| breedte | 6,2 mm |
| hoogte | 36,5 mm |
| aansluitingen - aansluitklemmen | 2 x insteek: stroomafwaarts 2 x insteek: stroomopwaarts |
| Aantal aansluitingen | 4 |
| aansluitpositie | Boven |
| aantal metingsingangen | 2 |
| sectie kabel | 0,2...4 mm ² , flexibel zonder kabeluiteinde 0,2...6 mm ² , vast met 0,8...4 mm ² , flexibel met 0,2...4 mm ² , vast zonder kabeluiteinde |
| draadstriplengte | 12 mm |
| werkuigtype | Aansluiting: zonder werktuig Loskoppeling: platte schroevendraaier |
| Ue toegekende bedrijfsspanning | 800 V In overeenstemming met EN/IEC 60947-7-1 600 V CSA 600 V UL |
| In toegekende stroomsterkte | 32 A In overeenstemming met EN/IEC 60947-7-1 30 A CSA 30 A UL |

De weergegeven prijs is de adviesprijs in euro excl. BTW. Deze kan onderhevig zijn aan korting. Neem contact op met uw lokale distributeur of detailhandel voor de daadwerkelijke prijs

| | |
|--------------------------------|---|
| materiaal | Polyamide 6/6: isolerende behuizing Koperlegering: connector en schroef Koperlegering: gemeenschappelijke verbinding Chroom-nikkel-staal: veer |
| diëlektrisch verlies | 0,01 bij 1 MHz In overeenstemming met IEC 60250 0,01 bij 1 MHz In overeenstemming met VDE 0303-T4 |
| diëlektrische constante | 3,7 bij 1 MHz |
| soortelijke weerstand | 10000 M Ω .m In overeenstemming met IEC 60093 10000 M Ω .m In overeenstemming met VDE 0303-T30 |
| oppervlakteweerstand | 1000 G Ω In overeenstemming met IEC 60093 1000 G Ω In overeenstemming met VDE 0303-T30 |
| kruipweerstand | 500 CTI (> 400 kB) In overeenstemming met IEC 60093 500 CTI (> 400 kB) In overeenstemming met VDE 0303-T30 |
| vlamvertraging | V0, dikte0,8 mm In overeenstemming met UL 94 |
| gewicht product | 14,2 g |
| bereik compatibiliteit | PrismaSeT G PrismaSeT P PrismaSet HD PrismaSeT Pack 250 PanelSeT Mureva PrismaSeT XS TeSys |
| compatibiliteit product | Spacial kasten |

Omgeving

| | |
|---|---|
| product certifications | GL UL CSA |
| doorslagvastheid | 1000 V In overeenstemming met IEC 60243-1 |
| omgevingsluchttemperatuur voor werking | -40...130 °C In overeenstemming met IEC 60216-1 -40...130 °C In overeenstemming met VDE 0304-T21 |

Verpakkingseenheid

| | |
|--|---------|
| Eenheidstype van verpakking 1 | PCE |
| Aantal eenheden in verpakking 1 | 1 |
| verpakking 1 hoogte | 5,0 cm |
| verpakking 1 breedte | 7,0 cm |
| verpakking 1 lengte | 27,0 cm |
| verpakking_1_gewicht | 14,0 g |
| Eenheidstype van verpakking 2 | CAR |
| Aantal eenheden in verpakking 2 | 50 |
| verpakking 2 hoogte | 5,0 cm |
| verpakking 2 breedte | 7,0 cm |
| verpakking 2 lengte | 27,0 cm |
| verpakking 2 gewicht | 757,0 g |

contractuele waarborg

| | |
|------------------------------|----|
| Garantie (in maanden) | 18 |
|------------------------------|----|

Schneider Electric wil tegen 2050 de Net Zero-status hebben bereikt via partnerschappen in de toeleveringsketen, materialen met een lagere impact en circulariteit via onze doorlopende campagne "Use Better, Use Longer, Use Again" om de levensduur van producten en de recycleerbaarheid te verlengen.

[Uitleg van Environmental Data >](#)

[Hoe evalueren we de duurzaamheid van producten? >](#)

Milieuoetafdruk

| | |
|---|---|
| Totale levenscyclus ecologische voetafdruk | 6 kg CO2 eq. |
| Koolstofvoetafdruk van de fabricagefase [A1–A3] | 0.1 kg CO2 eq. |
| Koolstofvoetafdruk van de distributiefase [A4] | 0 kg CO2 eq. |
| Koolstofvoetafdruk van de installatiefase [A5] | 0 kg CO2 eq. |
| Koolstofvoetafdruk van de gebruiksfase [B2, B3, B4, B6] | 6 kg CO2 eq. |
| Koolstofvoetafdruk van de einde-levensfase [C1–C4] | 0 kg CO2 eq. |
| Milieu Profiel | Milieuprofiel van het product |

Use Better

Materialen en verpakking

| | |
|--------------------------------|--|
| Pakket met gerecycleerd karton | Ja |
| Verpakkingen zonder kunststof | Ja |
| RoHS-richtlijn van de EU | Conform |
| REACH-verordening | Referentie bevat geen SVHC boven drempelwaarde |
| Halogeenvrije status | Product met halogeenvrije kunststof onderdelen |
| PVC-vrij | Ja |
| Siliconenvrij | Ja |

Use Longer

Levensduurverlenging

| | |
|-----------|-----|
| Reparatie | Nee |
|-----------|-----|

Use Again

Herverpakken en herfabriceren

| | |
|--|-----------------------------------|
| Percentage mogelijke recycleerbaarheid | 33 |
| Circulair Profiel | Geen specifieke recycling vereist |
| Terugname | Ja |