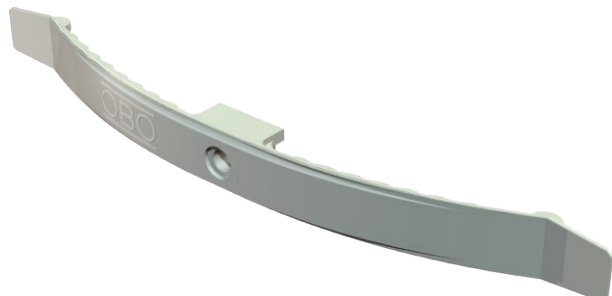


Technisch specificatieblad

Kabelklem vleugel, voor 10 kabels

Artikelnr. 2205041



Standaarduitvoering voor algemene toepassingen, zoals bijvoorbeeld verlaagde plafonds en tussenwandinstallaties.

Klemhoogte 9 mm, met afstandsstuk 13 mm.

Bevestigingsgat 6 mm Ø.



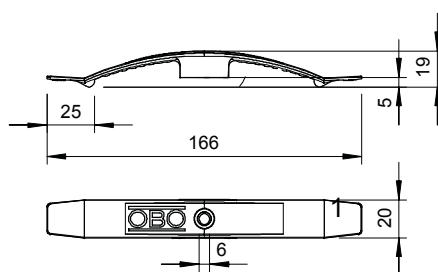
PA Polyamide

Opmerking extra producttekst	Steengrijze uitvoering: moeilijk ontvlambare uitvoering, speciaal voor gebruik in verlaagde plafonds. Thermopl. Polyester, steengrijs RAL 7030, moeilijk ontvlambaar volgens DIN VDE 0471/DIN IEC 695 deel 2-1, testtemperatuur 960°C, of V-O volgens UL 94, halogeenvrij. Klemhoogte 9 mm - met afstandsstuk 13 mm. Bevestigingsgat 6 mm Ø.
Extra productbeschrijving 1	2034 voor max. 10 leidingen NYM 3 x 1,5 mm ²

Stamgegevens

Bestelnr.	2205041
Type	2034
Omschrijving 1	Kabelhouder vleugel dubbel
Omschrijving 2	10x NYM 3x1,5
Dimensie	2x5 NYM3x1,5
Kleur	lichtgrijs
RAL-nummer	7035
Materiaal	Polyamide
Materiaal-afk.	PA
Kleinste verkoop-eenheid (VG)	50 Stuk
Gewicht	1,17 kg/100 st.

Technische gegevens



Aantal leidingen NYM 3 x 1,5	10
Uitvoering vlambestendig	<input type="checkbox"/>
Geschikt voor functiebehoud	<input type="checkbox"/>
Halogeenvrij	<input checked="" type="checkbox"/>
met plug	<input type="checkbox"/>