

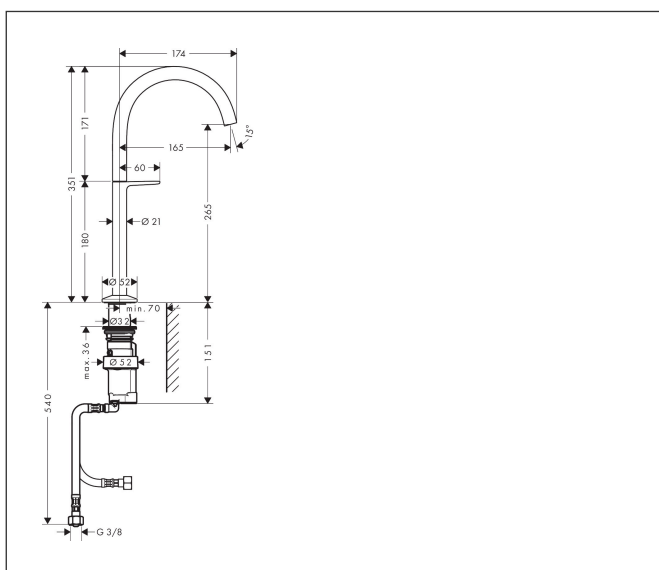
Merk	AXOR
Artikelnaam	<b>AXOR One</b> wastafelmengkraan 260 Select voor waskommen met PushOpen afvoer
Art.nr.	48030340
Oppervlakte	Brushed Black Chrome
Netto prijs	1.093,11 EUR



## Product foto



## Maat tekeningen



## Kenmerken

- ComfortZone: 260
- voorsprong uitloop 165 mm
- uitloophoogte: 265 mm
- greepvariant: Select
- straalsoort: normale straal
- maximale doorstroomhoeveelheid bij 3 bar: 5 l/min
- Select kardoos met temperatuurregeling
- Select-knop aan/uit bediening
- push-open afvoergarnituur G 1 1/4
- materiaal afvoergarnituur: metaal
- koud water met de greep in de middenpositie, bespaart energie en kosten
- EU taxonomie: max 6l/min - draagt substantieel bij aan duurzaamheid

## Technologie



## Straalsoorten



Merk AXOR  
Artikelnaam **AXOR One** wastafelmengkraan 260 Select voor waskommen met PushOpen afvoer  
Art.nr. 48030340  
Oppervlakte Brushed Black Chrome  
Netto prijs 1.093,11 EUR

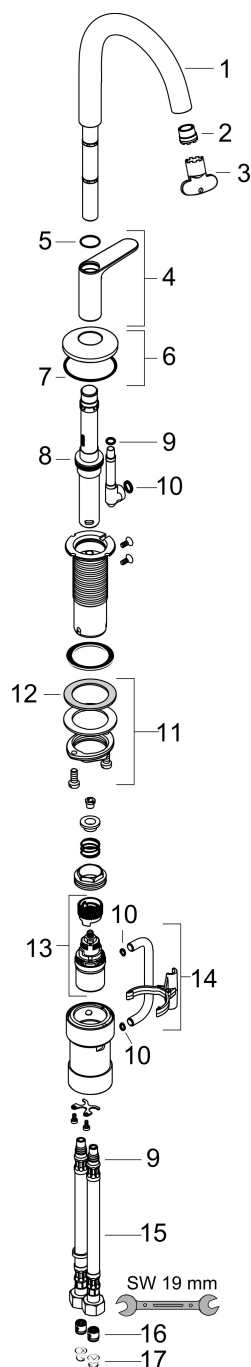
---

## Stroomschema



Merk	AXOR
Artikelnaam	<b>AXOR One</b> wastafelmengkraan 260 Select voor waskommen met PushOpen afvoer
Art.nr.	48030340
Oppervlakte	Brushed Black Chrome
Netto prijs	1.093,11 EUR

## Explosietekening voor bouwjaar: >04/21



Merk	AXOR
Artikelnaam	<b>AXOR One</b> wastafelmengkraan 260 Select voor waskommen met PushOpen afvoer
Art.nr.	48030340
Oppervlakte	Brushed Black Chrome
Netto prijs	1.093,11 EUR

## Onderdelen voor bouwjaar: >04/21

Pos	Beschrijving	Art.nr.	Prijs
1	uitloop compl.	94237340	177,42
2	perlator compl.	93118000	21,22
3	montagesleutel	98987000	8,01
4	greep	94239340	230,26
5	O-ring 17x1	94259000	3,12
6	rozet voor uitloop	93998340	51,06
7	O-Ring 46x2	98195000	3,12
8	O-ring 24x2,5	98145000	3,12
9	O-ring 7x1,5	98422000	3,12
10	O-ring 8x2	98112000	3,12
11	schachtbevestigingsset compl. (Ø 32)	13961000	21,22
12	stelring	97548000	3,12
13	kardoes compl.	92529000	95,16
14	aansluitbocht	94262000	54,08
15	aansluitslang 450 mm M8x0,75 G3/8	93405000	34,01
16	terugslagklep DW 10	96456000	8,01
17	zeefdichting	95291000	10,82
a	Afvoerplug Push-Open	50100340	93,10
b	schachtverlenging	13898000	66,87