

Abdeckung hoch/runter für Drehschalter, bronze coated

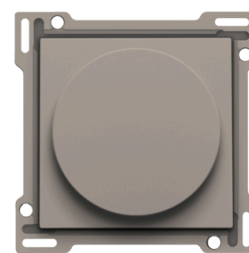
123-65926



Abdeckung mit Drehtaste zur Ansteuerung von Rollläden. Die Drehtaste ermöglicht es Ihnen, die Rollläden nach oben oder nach unten zu steuern. Farbausführung: bronze coated.

Technische Daten

Abdeckung hoch/runter für Drehschalter, bronze coated.



- Funktion: die Abdeckung wird auf den Drehschalter geklickt. Der Einstellknopf wird über die Bedienungssachse des Mechanismus geschoben
- Gehäusematerial: Polycarbonat (PC) + Acryl-Styrol-Acrylat (ASA)
- Greifringmaterial: Polycarbonat (PC) + Polybutylenterephthalat (PBT) und ist in der Masse dunkelgrau gefärbt
- Bedienung: Drehknopf
- Farbausführung: bronze coated
- Farbe RAL (annähernd): 080 50 05
- Farbe NCS (annähernd): NCS S 5005-Y20R
- Surface treatment: beschichtet
- Aufdruck: die Mitte der Abdeckung ist auf der Oberseite unauslöschlich angedeutet. Der Drehschalter mit der Skala muss an dieser Andeutung ausgerichtet werden. Der Drehschalter verfügt über einen Ring, auf welchem „UP“ und „DOWN“ unauslöschlich angebracht sind, und wird über die Bedienungssachse des Impulsgenerators befestigt
- Anzahl der Linsen: 0
- Demontage: die Zentralplatte vom Mechanismus abziehen
- Minimale Umgebungstemperatur: 5 °C
- Maximale Umgebungstemperatur: 40 °C
- Schutzart: IP41 für die Zusammenstellung eines Mechanismus, einer Zentralplatte und einer Blende
- Stoßfestigkeit: die Kombination aus einem Mechanismus, einer Abdeckung und einem Rahmen hat eine Stoßfestigkeit von IK06
- Brandschutz:
 - alle Kunststoffteile sind selbstlöschend (halten einem Glühdrahttest von 650°C stand)
 - alle Kunststoffteile sind halogenfrei
- Abmessungen der Ausführung: 45 x 45 mm (HxB)
- Abmessungen (HxBxT): 55.8 mm x 55.8 mm x 21 mm

- Kennzeichnung: CE