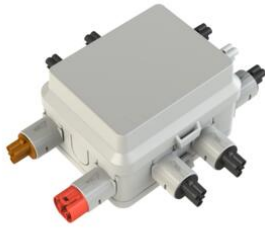


Stekerbare kabeldozen



AKW-E6, enkelpolige schakeling

- Voorzien van 1x voeding (male rood), 1x schakelaar (female bruin), 1x lichtpunt aansluiting (female wit)
- Attema connectoren Installeren 2.0.

Artikelnr.:	AT8500-6
EAN:	8712259553924
Verpakkingshoeveelheid	1 st.
Schakeling	1-polig
Aantal uitgangen	6
Toegekende isolatiespanning Ui	690 V
Montagewijze	Wand-/plafondmontage
Beschermingsgraad (IP)	IP20
Materiaal	Kunststof
Breedte	95 mm
Lengte	120 mm
Diameter	
Halogeenvrij	Ja
Kleur	Grijs
Uitvoering	Aansluitkast
Oppervlaktebescherming	Geen (onbehandeld)
Explosiegeteste uitvoering	Nee
Voor explosieveilige (Ex) zone gas	Zonder
Voor Ex-zone met stof	Zonder
Insteltemperatuur	-40 - 70 °C
Diepte	80 mm
Uitvoering deksel, paneel	Blindeksel
Beschermingsgraad (NEMA)	-
Functiebehoud	Zonder
Uitrusting met	Montageplaat
Vorm	Rechthoekig
Weersbestendig	Nee
Aansluitbaar	Nee
Aantal invoeren	10
Voor buisdiameter	Overig
Max. aderdoorsnede	6 mm ²
Ondergrondse montage	Nee
Montage onder water	Nee
Achterinvoer	Nee
Type behuizingsdoorvoer	Overig
Transparant deksel	Nee
Dekselbevestiging	Inklikkend (snap)
Gietbaar, kan gegoten worden	Nee
Giethars meegeleverd	Nee
Verzegelbaar	Nee
Met afscherming	Nee

De stekerbare kabeldozen van Attema bieden veelzijdige oplossingen voor de verdeling en voeding van zowel lichtpunten als wandcontactdozen. Of het nu gaat om een enkelpolige aansluiting, serieschakeling of wisselschakeling, deze kabeldozen maken elke configuratie eenvoudig realiseerbaar. Ze zijn geschikt voor de aansluiting van 2-voudige of 4-voudige wandcontactdozen en bieden maximale flexibiliteit voor iedere installatie.

Installeren 2.0 is een stekbaar installatiesysteem gebaseerd op voorbedrade centraal- en kabeldozen in combinatie met prefab gemonteerd schakelmateriaal en een stekerbare groepenkast. Deze onderdelen worden met soepele kabels aangesloten. De installatietijd wordt daardoor sterk bekort ten opzichte van traditioneel installeren, en faalkosten worden tot een minimum beperkt.