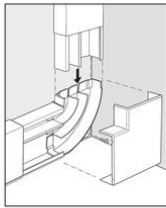
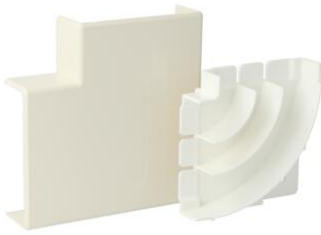


## K40 Plintsysteem

**FW40 Vlakke hoek crème (RAL 1013)**

- Inclusief basisplaat met doorlopende scheidingswanden.
- Basisprofiel kan recht worden afgezaagd.
- Radiusbeveiliging R=25 mm voor datakabels in de buitenste twee bochtcompartimenten.
- Bevestiging van kap middels klikverbinding.
- Overlap met afdekplint is 10 mm. Zuiver haaks en op maat zagen van afdekplint is niet nodig.

<b>Artikelnr.:</b>	<b>AT9291</b>
EAN:	8712259254777
Kleur	-
Verpakkingshoeveelheid	25 st.
Beschermingsgraad (IP)	-
Materiaal	Kunststof
Halogeenvrij	Ja
RAL-nummer	1013
Uitvoering	Basisdeel en bovendeksel
Slagvastheid	-
Dichtingslip deksel	Geen
Decor	Geen
Met beschermfolie	Nee
Hoogte plintgoot	70 mm
Diepte plintgoot	24 mm
Met tapijtljst	Nee
Verzending	25

Het K40 plintsysteem heeft een moderne vormgeving en is uitgerust met zeer compact schakelmateriaal dat zich goed leent voor de aanleg van complete opbouwinstallaties voor 230V, zwakstroom en databekabeling. K40 is snel te monteren en te installeren. Dankzij het symmetrische afdekprofiel zijn ook verticale toepassingen mogelijk. Het is eenvoudig uit te breiden en flexibel te combineren met het K25/P25-systeem. Bovendien laat het zich naadloos integreren binnen bestaande systemen. Het systeem is zeer geschikt bij renovatie en wisselende gebruikerseisen. Het schakelmateriaal kan eenvoudig worden verplaatst. De nuttige opbergruimte voor de bedrading blijft optimaal.

- Het K40-systeem voldoet aan EN 50085-1 en EN 50085-2-1.
- K40 is geschikt voor installaties 16A/250V~.
- Beschermingsgraad: IP40(EN 60529).
- Slagvastheid: IK07 (EN 50102).
- Minimale temperatuur voor opslag en transport: 5 °C.
- Minimale temperatuur bij installatie en gebruik: 5 °C.
- Maximale gebruikstemperatuur: + 60 °C.
- Compartment 1: doorsnede 350 mm<sup>2</sup>; maximum aantal kabels: 2x Ø 10 mm of 1x Ø 13 mm.
- Compartment 2: doorsnede 640 mm<sup>2</sup>; maximum aantal kabels: 3x Ø 10 mm of 2x Ø 13 mm.