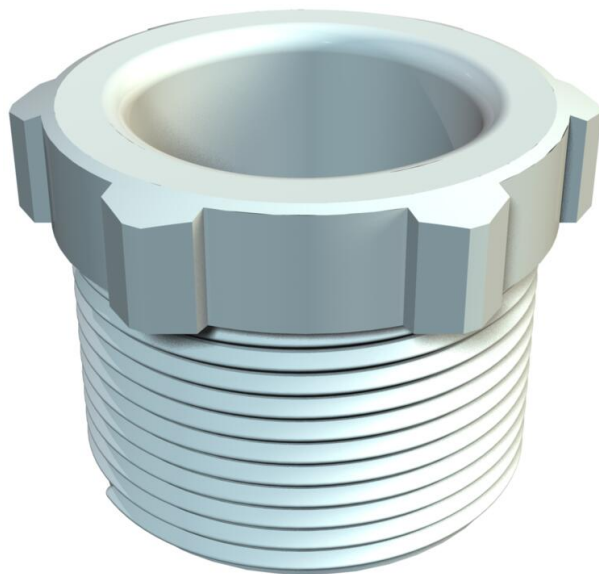


Technisch specificatieblad

Drukschroef, PG-schroefdraad, lichtgrijs

Artikelnummer: 2025809



Drukschroef conform DIN 46320 (deel 1), met PG-schroefdraad conform DIN 40430.



PS Polystyreen

Stamgegevens

| | |
|---|-------------------------|
| Artikelnummer | 2025809 |
| Type | 107 E M20 PS |
| Omschrijving 1 | Drukschroef |
| Fabrikant | OBO |
| Dimensie | M20 |
| Kleur | lichtgrijs; RAL 7035 |
| Materiaal | Polystyreen |
| Kleinste verkoop-eenheid | 100 |
| Eenheid van hoeveelheid | Stuk |
| Gewicht | 0,3 kg |
| Eenheid gewicht | kg/100 st. |
| CO2-voetafdruk (GWP) van wieg tot poort | 0,0142 kg CO2e / 1 Stuk |

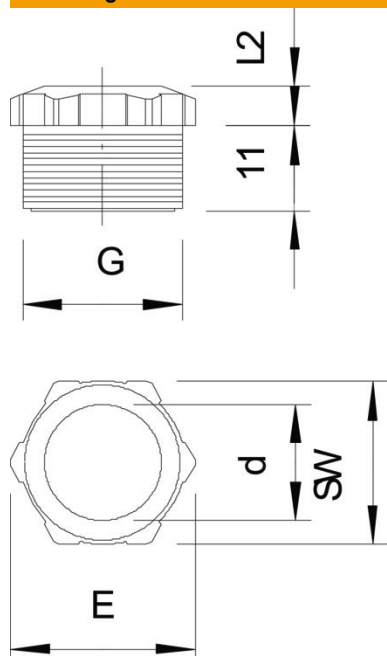
Technisch specificatieblad

Drukschroef, PG-schroefdraad, lichtgrijs

Artikelnummer: 2025809



Afmetingen



| | |
|------------|---------|
| Afmeting e | 23,8 mm |
| Maat L2 | 5 mm |

Technische gegevens

| | |
|---------------------------|----------|
| Soort schroefdraad | Metrisch |
| Nominale schroefdraadmaat | 20 |
| Glasvezelversterkt | nee |
| Halogeenvrij | ja |
| Slagvast | nee |
| Sleutelwijdte | 21 |
| Treklastingsmogelijkheid | nee |