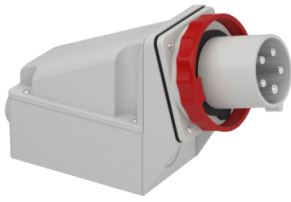


# Productinformatieblad

Specificaties



## PratiKa - Wandcontactdoos - Gehoekt - 3P+N+A - 63A - 380-415V AC - 6h - IP67

81583

EAN Code: 3303430815839

**Prijs: 108,25 EUR**

### Hoofd

range	Mureva
product of component type	Plug
device short name	Mureva plug
plug, categorie stekkerbus	LV
poles description	3P + N + E
netwerk type	AC
standaard stopcontact	Industrieel

### Complementair

mounting mode	Wandmontage
plug, stekkerdoos, contr st vorm	Hoekig
In nominale stroom	63 A
nominale voedingsspanning	380...415 V
netwerk frequentie	50/60 Hz
aardingskabelschoen rechtsdraaiend	6 u
materiaal stopcontact	Zelfdovend technisch polymeer
legering contacten	Pennen: vernikkeld messing
connections - terminals	Captieve schroeven
cable cross section	6...25 mm <sup>2</sup>
kalbelinvoer	Kabelwartel
type schroefdraad	Pg 36
gewicht product	1,097 kg
afmeting basis	104x162 mm
hoogte	281 mm
breedte	104 mm
diepte	180 mm
kleur	Grijs (RAL 7035)
spanningskleur	Rood

### Omgeving

De weergegeven prijs is de adviesprijs in euro excl. BTW. Deze kan onderhevig zijn aan korting. Neem contact op met uw lokale distributeur of detailhandel voor de daadwerkelijke prijs

<b>standards</b>	NL 60309-2 NL 60309-1
<b>IP beschermingsgraad</b>	IP67 In overeenstemming met IEC 60529
<b>IK-beschermingsgraad</b>	IK08 In overeenstemming met EN 62262
<b>vuurbestendigheid</b>	850 °C In overeenstemming met IEC 60695-2-1
<b>relative humidity</b>	50 % om 40 °C 70 % om 30 °C 90 % om 20 °C
<b>operating altitude</b>	2000 m
<b>omgevingsluchttemperatuur voor werking</b>	35 °C ( 86400 s ) -25...40 °C

## Verpakkingseenheid

<b>Eenheidstype van verpakking 1</b>	PCE
<b>Aantal eenheden in verpakking 1</b>	1
<b>verpakking 1 hoogte</b>	18,000 cm
<b>verpakking 1 breedte</b>	10,500 cm
<b>verpakking 1 lengte</b>	27,500 cm
<b>verpakking_1_gewicht</b>	1,100 kg
<b>Eenheidstype van verpakking 2</b>	S03
<b>Aantal eenheden in verpakking 2</b>	4
<b>verpakking 2 hoogte</b>	30,000 cm
<b>verpakking 2 breedte</b>	30,000 cm
<b>verpakking 2 lengte</b>	40,000 cm
<b>verpakking 2 gewicht</b>	4,800 kg

## contractuele waarborg

<b>Garantie (in maanden)</b>	18
------------------------------	----

Schneider Electric wil tegen 2050 de Net Zero-status hebben bereikt via partnerschappen in de toeleveringsketen, materialen met een lagere impact en circulariteit via onze doorlopende campagne "Use Better, Use Longer, Use Again" om de levensduur van producten en de recycleerbaarheid te verlengen.

[Uitleg van Environmental Data >](#)

[Hoe evalueren we de duurzaamheid van producten? >](#)

### Milieuoetafdruk

Totale levenscyclus ecologische voetafdruk	28 kg CO2 eq.
Koolstofvoetafdruk van de fabricagefase [A1–A3]	7 kg CO2 eq.
Koolstofvoetafdruk van de distributiefase [A4]	0.1 kg CO2 eq.
Koolstofvoetafdruk van de installatiefase [A5]	0 kg CO2 eq.
Koolstofvoetafdruk van de gebruiksfase [B2, B3, B4, B6]	17 kg CO2 eq.
Koolstofvoetafdruk van de einde-levensfase [C1–C4]	3 kg CO2 eq.
Milieu Profiel	<a href="#">Milieuprofiel van het product</a>

### Use Better

#### Materialen en verpakking

Pakket met gerecycleerd karton	Ja
Verpakkingen zonder kunststof	Nee
SCIP-nummer	661ec80b-b956-4b0a-92bb-53046f4cfb4c
RoHS-richtlijn van de EU	<a href="#">Conform door vrijstelling</a>
REACH-verordening	<a href="#">Referentie bevat zorgwekkende stoffen (SVHC) boven drempelwaarde</a>

### Use Longer

#### Levensduurverlenging

Reparatie	Nee
-----------	-----

### Use Again

#### Herverpakken en herfabriceren

Percentage mogelijke recycleerbaarheid	33
Circulair Profiel	Geen specifieke recycling vereist
Terugname	No