

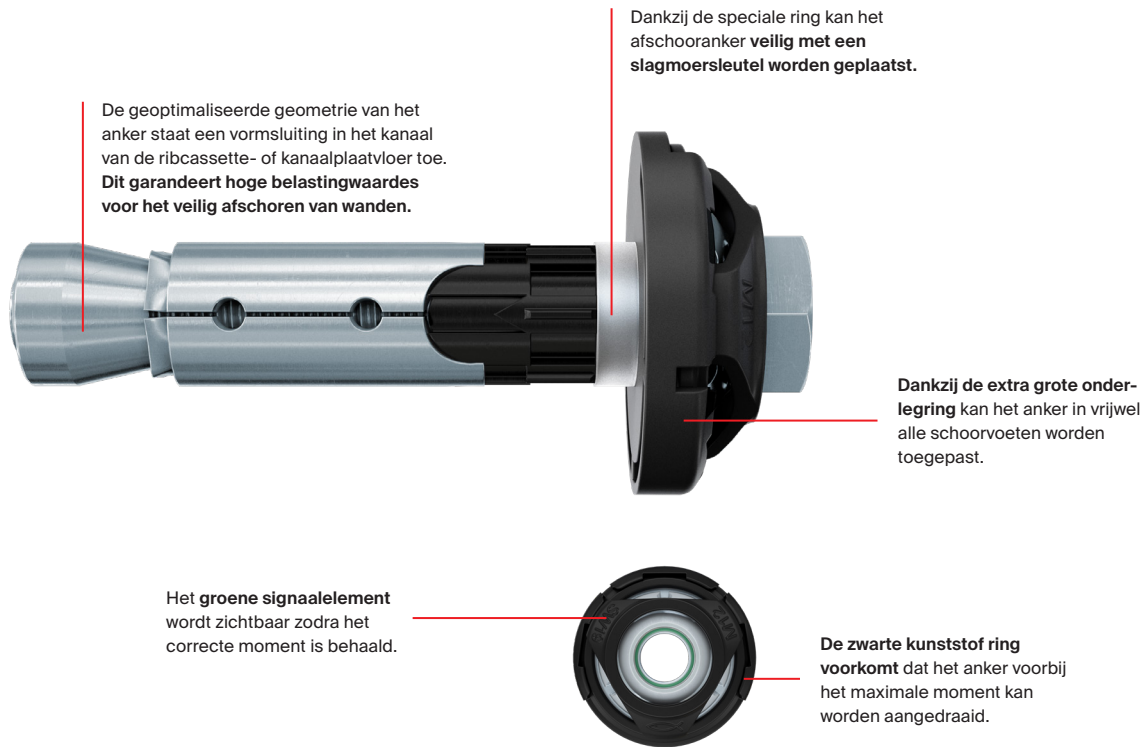
fischer 

FH II NL SCD.

Het momentgecontroleerde
afschooranker voor
maximale veiligheid.



Snelle, veilige en eenvoudige montage van schoren.



Voordelen in een oogopslag

- De momentgecontroleerde ring garandeert een correct plaatsingsmoment voor gemakkelijke en veilige montage.
- De mechanische én visuele controle van de FH II NL SCD maakt plaatsing zonder momentsleutel mogelijk.
- Het gebruik van een slagmoersleutel staat snelle en gebruiksvriendelijke montage toe.
- Zowel montage als demontage van de FH II NL SCD kan met één dopmaat worden uitgevoerd.

Functionaliteit

- Wanneer het juiste aandraaimoment is bereikt, wordt de dop uitgeworpen én de groene kleur van het signaalelement zichtbaar.
- Bij het aandraaien van het anker, wordt de conus in de spreidhuls getrokken en zet deze uit tegen de boorgatwand
- De zwarte kreukelzone voorkomt rotatie bij het aandraaien en verkreukelt zodra het anker wordt aangedraaid waardoor het aanbouwdeel tegen de ondergrond wordt aangetrokken.

Montage en werking.

Aanbeveling

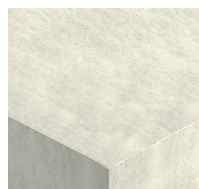
Geschikt voor bouwmaterialen, zoals:



Kanaalplaatvloer

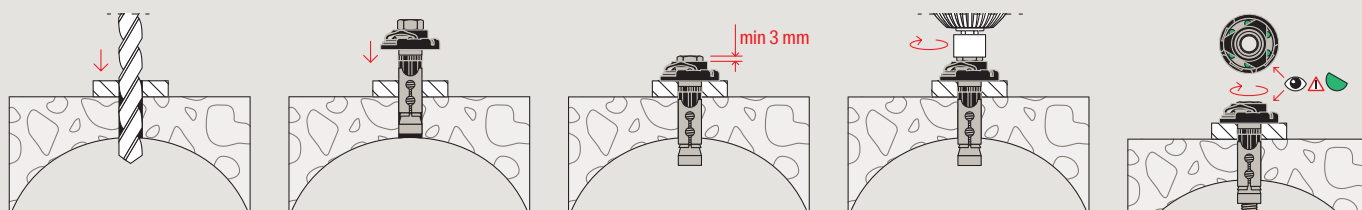


Ribcassettevloer

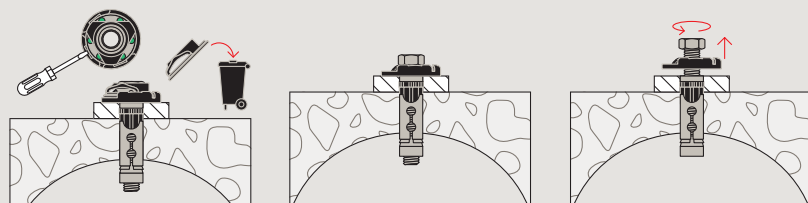


Kalkzandsteen

Montage



Demontage



Toepassingen

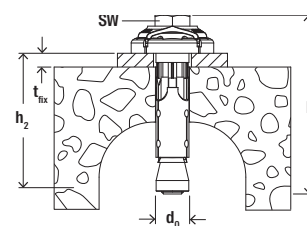


fischer FH II NL SCD.



fischer FH II NL SCD

Assortiment en belastingen.



Afschooranker FH II NL SCD



FH II 15/80 NL SCD

	Art.nr.	Boor-Ø	Min. boorgatdiepte bij doorsteekmontage	Ankerlengte	Max. nuttige lengte	Draad	Sleutelwijdte	Verpakkings-eenheid
	Elektrolytisch verzinkt staal	d_0	h_2	l	t_{fix}			
		[mm]	[mm]	[mm]	[mm]	[M]	[SW]	[stuks]
Omschrijving								
FH II 15/80 NL SCD	554925	15	75	86,4	6,5mm - 12mm	M10	17	50
FH II 18/90 NL SCD	554926	18	85	97,5	10mm - 12mm	M12	19	50
FH II 18/135 NL SCD	554927	18	135	147,5	10mm - 12mm*	M12	19	20

* Bij een druklaag of cementdekvloer van 50mm.

Belastingtabel

FH II NL SCD

Rekenwaardes¹⁾ en aanbevolen belastingen¹⁾ van één anker²⁾ voorzien van momentgecontroleerde ring³⁾ in kanaalplaatvloeren met een minimale sterkteklasse \geq C40/50, normaal beton met minimale sterkteklasse \geq C20/25 en kalkzandsteen met een minimale sterkteklasse \geq 12 N/mm²

Omschrijving	Oppervlak	Staa klasse	Effectieve verankeringsdiepte h_{ef} [mm]	Min. schildikte h_{web} [mm]	Min. h.o.h. en randafstanden		Rekenwaarde ⁴⁾		
					$s_{cr} = s_{min}$ [mm]	$c_{cr} = c_{min}$ [mm]	N_{Rd} [kN]	V_{Rd} [kN]	$F_{Rd, 45^\circ}$ ⁵⁾ [kN]
Kanaalplaat-/ribcassettevloer, sterkteklasse \geq C40/50									
FH II 15 / M10	ev	8.8	37	≥ 30	200	150	6.0	6.0	4.7
	ev	8.8	37	≥ 35	200	150	6.0	6.0	8.5
	ev	8.8	37	≥ 40	200	150	6.0	6.0	8.5
	ev	8.8	37	≥ 100	200	150	6.0	6.0	8.5
FH II 18 / M12	ev	8.8	47	≥ 30	200	150	5.4	6.0	5.8
	ev	8.8	47	≥ 35	200	150	6.0	6.0	8.5
	ev	8.8	47	≥ 40	200	150	6.0	6.0	8.5
	ev	8.8	47	≥ 100	200	150	6.0	6.0	8.5
Ongescheurd beton, sterkteklasse \geq C20/25									
FH II 15 / M10	ev	8.8	37	≥ 100	200	150	6.0	6.0	8.5
FH II 18 / M12	ev	8.8	47	≥ 100	200	150	6.0	6.0	8.5
Kalkzandsteen elementen⁶⁾, sterkteklasse \geq 12 N/mm²									
FH II 15 / M10	ev	8.8	37	≥ 100	200	150	6.0	6.0	8.5
FH II 18 / M12	ev	8.8	47	≥ 100	200	150	6.0	6.0	8.5

¹⁾ Er is rekening gehouden met een veiligheidsfactor voor materiaalweerstand $\gamma_m=1.3$ evenals een veiligheidsfactor voor belastingen $\gamma_L=1.3$. De veiligheidsfactoren zijn afhankelijk van de toepassing en duur van de verankerung en gelden alleen voor het afschoren gedurende een periode van maximaal 3 weken.

²⁾ Voor één anker geldt een anker met een hart-op-hart afstand $s \geq s_{cr}$ en een randafstand $c \geq c_{cr}$.

³⁾ De momentgecontroleerde ring staat toe dat het anker geplaatst wordt zonder een momentsleutel te gebruiken. De momentgecontroleerde ring is onderdeel van het anker en mag slechts één keer gebruikt worden.

⁴⁾ Rekenwaardes en aanbevolen belastingen zijn ondergeschikt aan de maximale belasting van de momentgecontroleerde ring met $F_{max, SCD} = 8,5$ kN. Voor de maximale rekenwaarde van 6 kN wordt een slip van $\delta = 6$ mm gehanteerd. In geval van lagere belastingen kan worden gerekend met een slip van $\delta = 1$ mm / kN.

⁵⁾ Gecombineerde belasting onder 45°.

⁶⁾ Alleen bij plaatsing in elementen, waarbij een afstand van >100 mm tot de voeg aanwezig dient te zijn.



**Modelleer, combineer
en registreer uw
bouwgegevens digitaal
met fischer BIM.**

Uw dealer:

www.fischer.nl



fischer Benelux B.V.
Postbus 5049
1410 AA Naarden

Telefoon +31 35 695 66 66
E-mail info@fischer.nl
