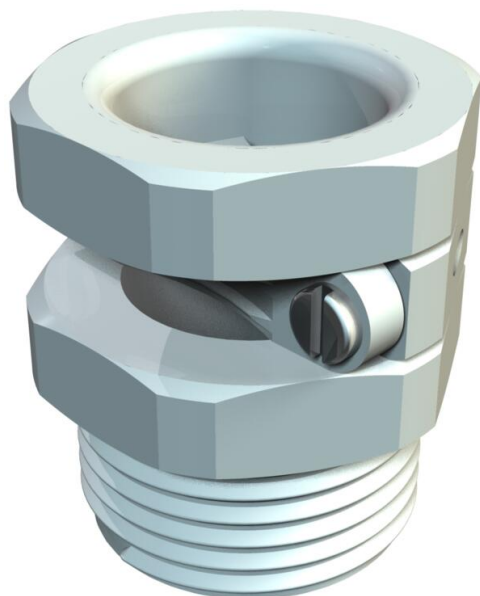


# Technisch specificatieblad

## Drukschroef, trekontlasting PG 107

Artikelnummer: 2023210



Drukschroef met dwarsbeugel-trekontlasting, schroeven staal, galvanisch verzinkt,

PG-schroefdraad conform DIN 40430.



### Stamgegevens

Artikelnummer	2023210
Type	107 Z PG21 PA
Omschrijving 1	Drukschroef
Omschrijving 2	met externe trekontlasting
Fabrikant	OBO
Dimensie	PG21
Kleur	lichtgrijs; RAL 7035
Materiaal	Polyamide
Kleinste verkoop-eenheid	25
Eenheid van hoeveelheid	Stuk
Gewicht	1,8 kg
Eenheid gewicht	kg/100 st.
CO <sub>2</sub> -voetafdruk (GWP) van wieg tot poort	0,0729 kg CO <sub>2</sub> e / 1 Stuk

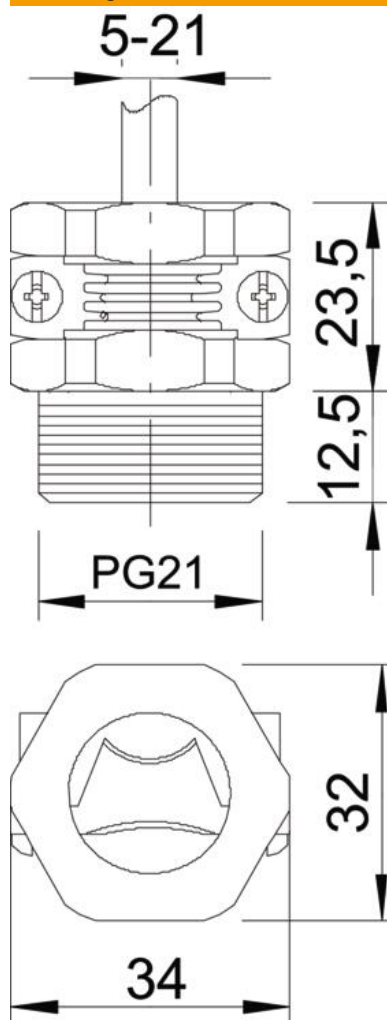
# Technisch specificatieblad

Drukschroef, trekontlasting PG 107

Artikelnummer: 2023210



## Afmetingen



Afmeting e	34 mm
Maat L1	12,5 mm
Maat L2	23,5 mm

## Technische gegevens

Soort schroefdraad	PG
Nominale schroefdraadmaat	21
Spoed	1,59 mm
Glasvezelversterkt	nee
Halogeenvrij	ja
Slagvast	nee
Sleutelwijdte	32
Trekontlastingsmogelijkheid	ja
Klembereik max.	21,2 mm
Klembereik min.	5,9 mm