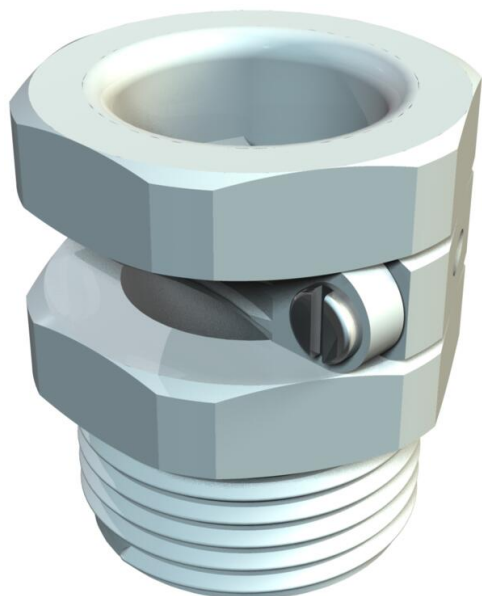


# Technisch specificatieblad

## Drukschroef, trekontlasting PG 107

Artikelnummer: 2023091



Drukschroef met dwarsbeugel-trekontlasting, schroeven staal, galvanisch verzinkt,

PG-schroefdraad conform DIN 40430.



### Stamgegevens

Artikelnummer	2023091
Type	107 Z PG 9 PA
Omschrijving 1	Drukschroef
Omschrijving 2	met externe trekontlasting
Fabrikant	OBO
Dimensie	PG9
Kleur	lichtgrijs; RAL 7035
Materiaal	Polyamide
Kleinste verkoop-eenheid	100
Eenheid van hoeveelheid	Stuk
Gewicht	0,4 kg
Eenheid gewicht	kg/100 st.
CO2-voetafdruk (GWP) van wieg tot poort	0,0166 kg CO2e / 1 Stuk

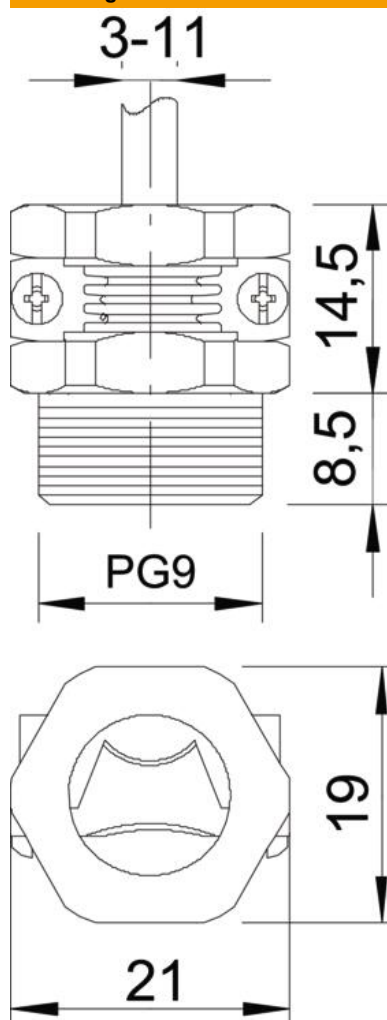
# Technisch specificatieblad

Drukschroef, trekontlasting PG 107

Artikelnummer: 2023091



## Afmetingen



Afmeting e	21 mm
Maat L1	8,5 mm
Maat L2	14,5 mm

## Technische gegevens

Soort schroefdraad	PG
Nominale schroefdraadmaat	9
Spoed	1,41 mm
Glasvezelversterkt	nee
Halogeenvrij	ja
Slagvast	nee
Sleutelwijdte	19
Trekontlastingsmogelijkheid	ja
Klembereik max.	11,3 mm
Klembereik min.	3,5 mm