

FICHE TECHNIQUE DU PRODUIT

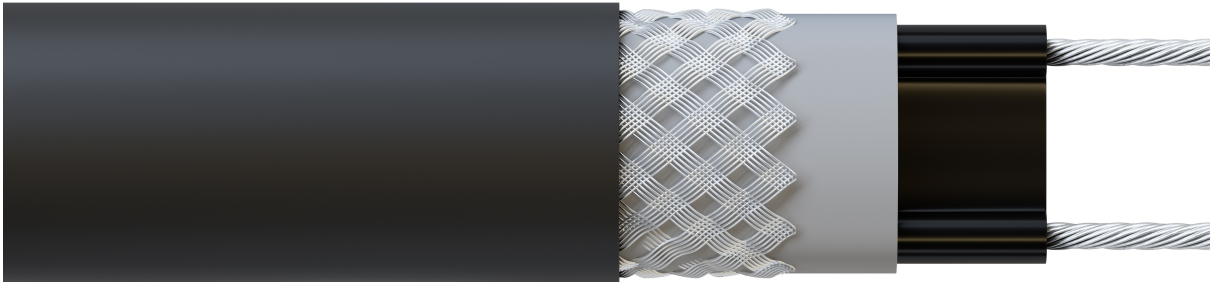
Type: eTRACE-HW-PRO
Art. Nr.: 41248



9120105414043

Brève description

Bande chauffante autorégulante pour l'eau chaude 13 W/m

**Description du produit**

Le ruban chauffant autorégulateur eTRACE-HW-PRO est utilisé sur des réservoirs, des tuyaux, des vannes et bien d'autres trucs pour des températures de processus entre 30 °C et environ 80 °C. À part les connecteurs, le ruban chauffant peut être complètement immergé dans un liquide. Le ruban chauffant eTRACE-HW-PRO est souvent utilisé pour chauffer les conduites de graisse, par exemple dans l'industrie alimentaire. Mais il est aussi utile pour les conduites d'eaux usées dans les cantines et les cuisines (industrielles) pour éviter que la graisse ne s'accumule grâce au chauffage. Le ruban chauffant est protégé contre l'humidité et résiste aux UV, les conducteurs d'alimentation sont en cuivre nickelé. Ces rubans chauffants autorégulants peuvent être facilement coupés à la longueur souhaitée et utilisés tout de suite. Température ambiante max. : 85 °C éteint, température nominale : 65 °C allumé, température de montage min. : -30 °C, rayon de courbure min. : 25 mm, longueur max. du circuit de chauffage à 0 °C/16 A : 75 m, 230 V, conforme CE.

Caractéristiques de l'ETIM 10

Kabeltyp	2-adrig	Nennspannung	230 Volt
Dauerleistung	✗	Max. Haltetemperatur	85 Grad Celsius
Selbstbegrenzend	✓	Heizleistung	11 Watt pro Meter
Abschirmung	Geflecht	Durchmesser	0 Millimeter
Werkstoff der Abschirmung	CuNi	Höhe	6,1 Millimeter
Oberflächenbeschichtung	ohne	Breite	13,2 Millimeter
Abschirmung			
Farbe	schwarz	Länge	0 Meter
Anwendung	Warmwasser- Temperaturerhaltung		

Créé le: 16/12/2025