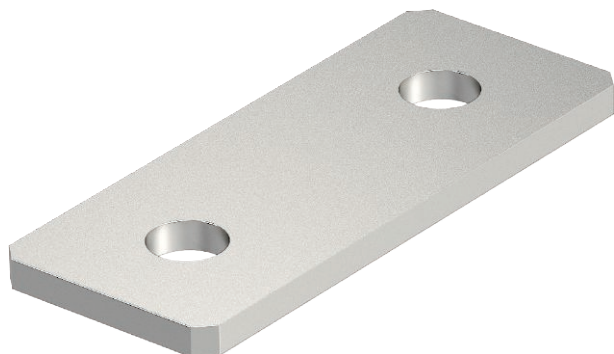


Technisch specificatieblad

Verbindingsplaat met 2 gaten

Artikelnr. 1124725



Verbindingsplaat met 2 gaten voor langverbinding van montagerails 41 x 41 mm en 41 x 21 mm.

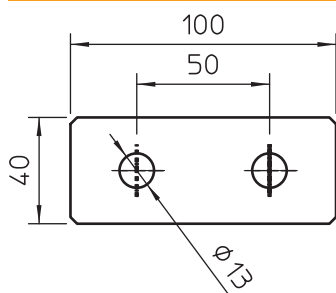


A4 Roestvast staal 1.4571
2B blank, nabehandeld

Stamgegevens

| | |
|-------------------------------|-----------------------------------|
| Bestelnr. | 1124725 |
| Type | GMS 2 VP A4 |
| Omschrijving 1 | Verbindingsplaat |
| Omschrijving 2 | met 2 gaten |
| Dimensie | 100x40x4 |
| Materiaal | Materiaal: roestvrij staal 1.4571 |
| Materiaal-afk. | A4 |
| Oppervlak | blank, nabehandeld |
| Oppervlak afk. | 2B |
| Kleinste verkoop-eenheid (VG) | 10 Stuk |
| Gewicht | 11,50 kg/100 st. |

Technische gegevens



| | |
|-----------------------|--------------------------|
| Lengte | 100,00 mm |
| Breedte | 40,00 mm |
| Zijhoogte | 4,00 mm |
| Uitvoering | met boorgat 13 mm |
| Uitvoering | Binnenverbinder |
| Uitvoering | Binnenverbinder |
| Geschikt voor | C = profiel |
| Gatgrootte | 13 mm |
| Materiaaldikte | 4,00 mm |
| Met schroeftoebehoren | <input type="checkbox"/> |
| RVS, gebeitst | <input type="checkbox"/> |